

Royer Royer 6 x 9

Fabricant (si # de la marque) :		Pays de fabrication :	France
Début de fabrication :	1948	Fin de fabrication :	1953
Rareté :	Peu courant	Page du McKeown :	864
Type d'appareil :	Folding		

Film

Type de film :	620 et 120	Nombre maxi de vues :	
Format :	6 x 9, 4,5 x 6	Format :	
Format :		Format :	
Avancement :	Molette/CIÃ©	Position :	Sur le cotÃ©
Rembobinage :	Non	Position :	-

Exposition

Cellule :	Non	Position :	
Sensibilité :			

Obturateur

Marque de l'obturateur :	Sito	Modèle de l'obturateur :	
Type d'obturateur :	Central	Vitesses :	1 Ã 1/300, B

Objectif

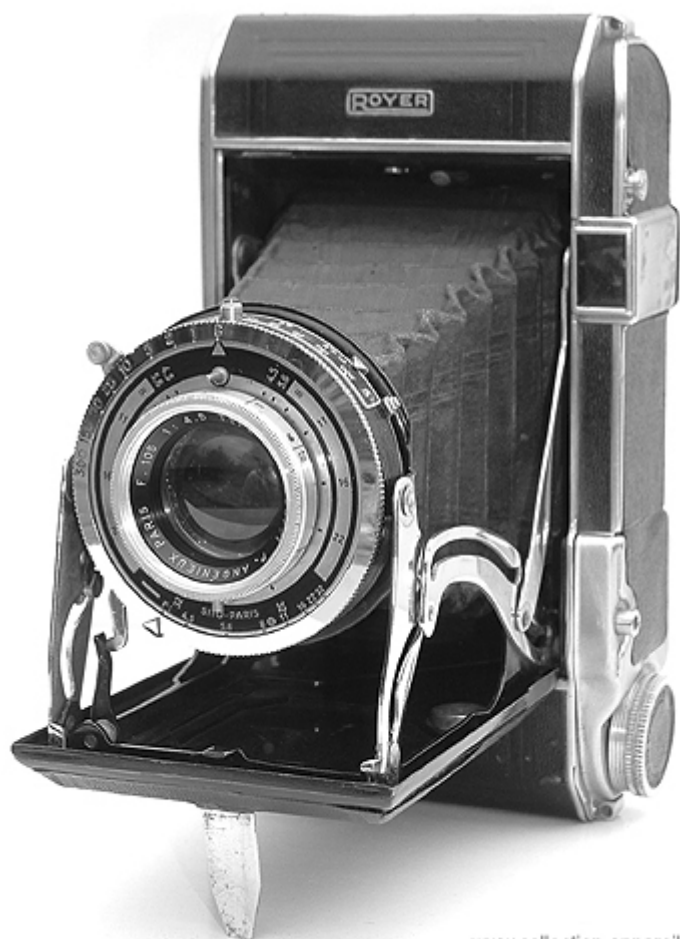
Type d'objectif :	Standard	Montage de l'objectif :	Fixe
Marque de l'objectif :	AngÃ©nieux	Modèle de l'objectif :	U1
Monture d'objectif :		Mode de map :	Distance choisie sur l'optique
Focale :	105 mm	Ouverture maxi :	4,5

Divers

Type de pile :			
Forme du soufflet :	Conique	Couleur du soufflet :	Noir
Décentrement vertical :	non	Décentrement horizontal :	non
Type de viseur :	Interne fixe	Second viseur :	

Cette variante du Royer Folding a un objectif Angénieux U1 4,5/105 mm et un obturateur Sito Paris de 1 sec à 1/300 sec + B.

www.collection-appareils.fr



www.collection-appareils.fr