

Girard Le RÃve 1903

| | | | |
|---------------------------------|---------|-----------------------|--------|
| Fabricant (si # de la marque) : | | Pays de fabrication : | France |
| DÃ©but de fabrication : | 1903 | Fin de fabrication : | 0 |
| RaretÃ© : | Rare | Page du McKeown : | - |
| Type d'appareil : | Folding | | |

Film

| | | | |
|----------------|-----------|-----------------------|---|
| Type de film : | Plaque | Nombre maxi de vues : | |
| Format : | 9 x 12 cm | Format : | |
| Format : | | Format : | |
| Avancement : | Non | Position : | - |
| Rembobinage : | Non | Position : | - |

Exposition

| | | | |
|----------------|--|------------|--|
| Cellule : | | Position : | |
| SensibilitÃ© : | | | |

Obturateur

| | | | |
|--------------------------|---------------|---------------------------|------------------|
| Marque de l'obturateur : | Bausch & Lomb | ModÃ¨le de l'obturateur : | Unicum |
| Type d'obturateur : | Central | Vitesses : | 1 Ã 1/120, B, T |

Objectif

| | | | |
|------------------------|---------|-------------------------|------|
| Type d'objectif : | | Montage de l'objectif : | Fixe |
| Marque de l'objectif : | Roussel | ModÃ¨le de l'objectif : | - |
| Monture d'objectif : | | Mode de map : | |
| Focale : | | Ouverture maxi : | 8 |

Divers

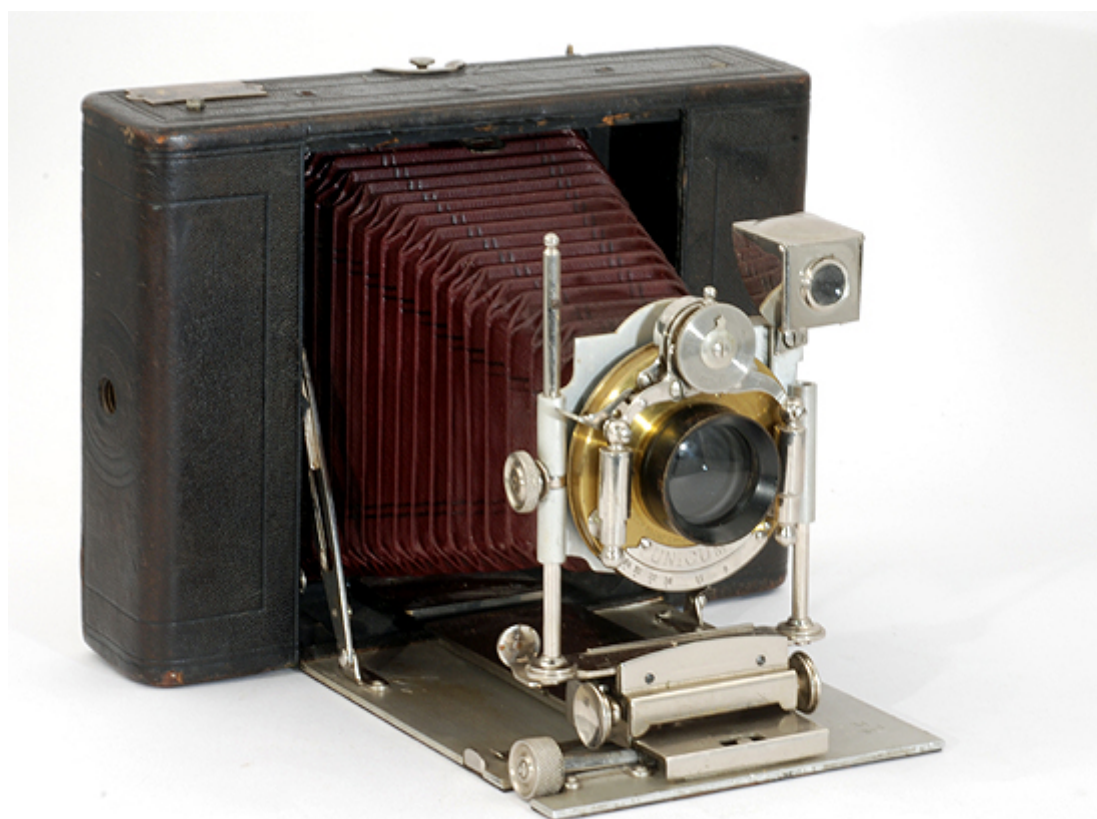
| | | | |
|--------------------------|-----------------------|----------------------------|-------|
| Type de pile : | | | |
| Forme du soufflet : | ParallÃ©lÃ©pipÃ©dique | Couleur du soufflet : | Rouge |
| DÃ©centrement vertical : | oui | DÃ©centrement horizontal : | oui |
| Type de viseur : | Externe fixe | Second viseur : | |

Description (Texte de AS)

Cette version est une évolution par rapport au modèle supposé être de 1902. Le corps de l'appareil est désormais à angles droits. L'obturateur est maintenant marqué Unicum (en était-ce un auparavant ?) fabriqué par Baush et Lomb d'après la gravure du laiton qui apparaît derrière le nom "Unicum", il permet la vitesse maximum de 1/100^{ème} de seconde. Cet obturateur peut être déclenché par l'intermédiaire de deux prises pour déclencheur pneumatique.

L'objectif ouvre à f/8, sans marquage.

Les publicités ci-dessous annoncent le 1/120[°] de seconde, alors qu'un très fort grossissement montre que l'obturateur dessiné plafonne au 1/100[°], comme l'appareil présenté ici.



www.collection-appareils.fr