

## Lioret Aplinex

---

Fabricant (si # de la marque) :		Pays de fabrication :	France
Début de fabrication :	1925	Fin de fabrication :	0
Rareté :	Rare	Page du McKeown :	-
Type d'appareil :	Jumelle stÃ©rÃ©o		

### Film

---

Type de film :	Plaque	Nombre maxi de vues :	12
Format :	6 x 13 cm	Format :	
Format :		Format :	
Avancement :	Non	Position :	-
Rembobinage :	Non	Position :	-

### Exposition

---

Cellule :	Position :
Sensibilité :	

### Obturateur

---

Marque de l'obturateur :	Modèle de l'obturateur :
Type d'obturateur :	Vitesses :

### Objectif

---

Type d'objectif :	Montage de l'objectif :	Fixe
Marque de l'objectif :	Modèle de l'objectif :	-
Monture d'objectif :	Mode de map :	
Focale :	Ouverture maxi :	4,5

### Divers

---

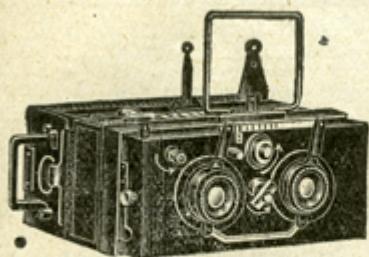
Type de pile :		Couleur du soufflet :	
Forme du soufflet :		Décentrement horizontal :	
Décentrement vertical :		Second viseur :	
Type de viseur :			

La publicité ne nous apprend pas s'il s'agit d'un appareil de distributeur ou si Lioret en est le fabricant.

On apprend que l'appareil existe en deux formats : 6 x 13 et 7 x 13, ce qui paraît étrange étant donné la proximité des formats et le fait que le tarif indiqué ne parle pas de ces deux formats.

On apprend également qu'il peut être muni d'un dos-magasin optionnel contenant 12 plaques.

www.collection-appareils.fr



**L'Appareil de l'Elite**

# AMATEURS !

Pour vos excursions des beaux jours, emportez avec vous un "APLINEX" 6x13 ou 7x13.

C'est le plus nouveau et le plus perfectionné des Appareils Stéréoscopiques. Il possède un obturateur robuste, indéréglable, sans vibration, qui est une véritable petite merveille de mécanique. Avec lui vous n'obtiendrez que des clichés d'une extrême finesse.

Quant à son Châssis-Magasin "ERRO", ses avantages sont aussi multiples qu'inappréciables, et il permet à la photographie d'être véritablement économique. En effet, grâce à son double compteur automatique, les plaques doublées ne sont plus à craindre. Son dispositif (Breveté) pour rappeler la plaque à sa position primitive, est le plus important perfectionnement qu'on ait encore apporté dans la fabrication des Châssis-Magasins.

Malgré tous ces avantages, **"L'APLINEX"** demeure le meilleur marché des appareils stéréoscopiques métalliques

<b>L'APLINEX</b> , avec 6 châssis nickel, objectif de marque 4,5 - I .....	<b>1.100</b> fr.
<b>L'APLINEX</b> , muni du Magasin "ERRO" (12 plaques), objectif de marque 4,5 - I (Notice A-10 franco).....	<b>1.350</b>
<b>POSTE T. S. F.</b> 3 lampes (Notice B-11 franco).....	<b>450</b>

Les Etablissements **LIORET**, 15, Rue de Paris, **PANTIN** (Seine). Téléph. : **Combat 01-02**