

## Voigtlander Avus

---

Fabricant (si # de la marque) :		Pays de fabrication :	Allemagne
Début de fabrication :	1928	Fin de fabrication :	1936
Rareté :	Peu courant	Page du McKeown :	950
Type d'appareil :	Chambre		

### Film

---

Type de film :	Plaque	Nombre maxi de vues :	
Format :	6,5 x 9 cm	Format :	
Format :		Format :	
Avancement :	Non	Position :	
Rembobinage :	Non	Position :	-

### Exposition

---

Cellule :	Non	Position :	
Sensibilité :			

### Obturateur

---

Marque de l'obturateur :	Gauthier (AGC)	Modèle de l'obturateur :	Ibsor
Type d'obturateur :	Central	Vitesses :	1 Å 1/125, B, T

### Objectif

---

Type d'objectif :	Standard	Montage de l'objectif :	Fixe
Marque de l'objectif :	Voigtlander	Modèle de l'objectif :	Skopar
Monture d'objectif :		Mode de map :	Curseur sur index linéaire des distances
Focale :	10,5 cm	Ouverture maxi :	4,5

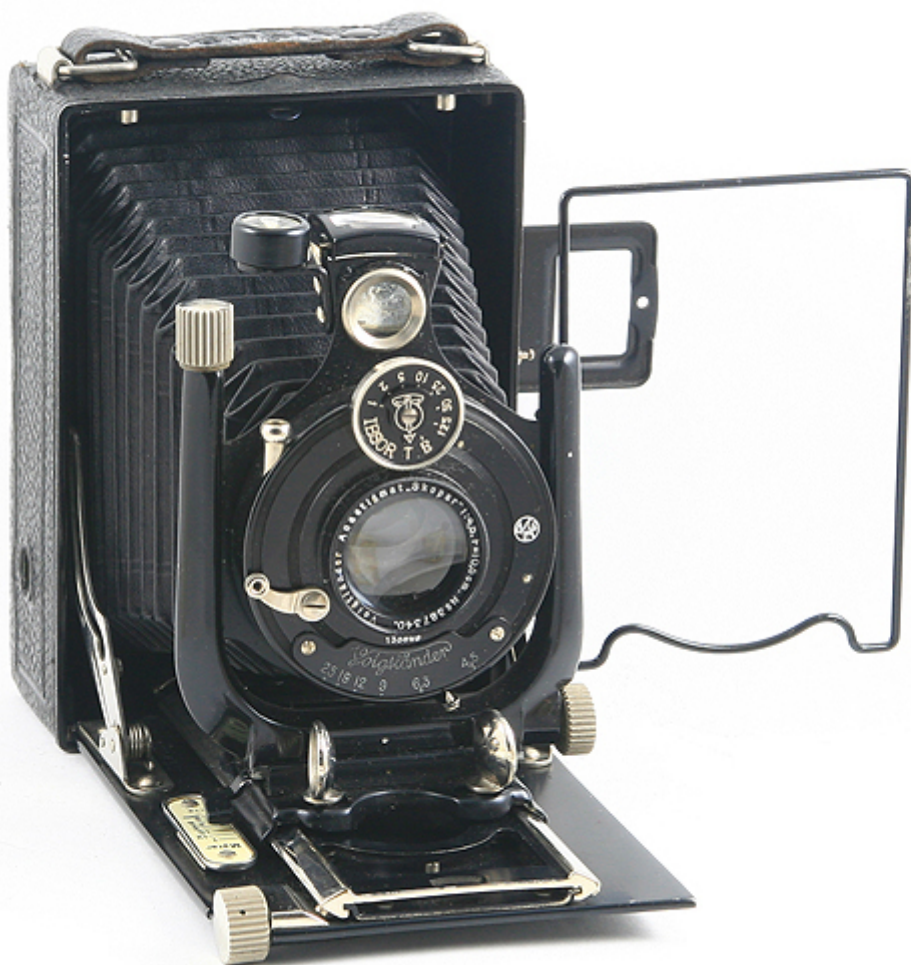
### Divers

---

Type de pile :			
Forme du soufflet :	Conique	Couleur du soufflet :	Noir
Décentrement vertical :	Oui	Décentrement horizontal :	Oui
Type de viseur :	Externe pliant fixe	Second viseur :	Sportif

Il s'agit d'une des nombreuses variantes de cette chambre 6,5 x 9. Celle-ci a un obturateur et un objectif différents.

[www.collection-appareils.fr](http://www.collection-appareils.fr)



[www.collection-appareils.fr](http://www.collection-appareils.fr)