

Summum Summum

Fabricant (si # de la marque) :		Pays de fabrication :	France
Début de fabrication :	1921	Fin de fabrication :	1928
Rareté :	Rare	Page du McKeown :	620
Type d'appareil :	Jumelle stÃ©rÃ©o		

Film

Type de film :	Plaque	Nombre maxi de vues :	
Format :	6 x 13 cm	Format :	
Format :		Format :	
Avancement :	Non	Position :	-
Rembobinage :	Non	Position :	-

Exposition

Cellule :	Position :
Sensibilité :	

Obturateur

Marque de l'obturateur :		Modèle de l'obturateur :	
Type d'obturateur :	Guillotine	Vitesses :	1,5 Å 1/150, B, T

Objectif

Type d'objectif :		Montage de l'objectif :	Fixe
Marque de l'objectif :	Boyer	Modèle de l'objectif :	Saphir
Monture d'objectif :		Mode de map :	
Focale :		Ouverture maxi :	

Divers

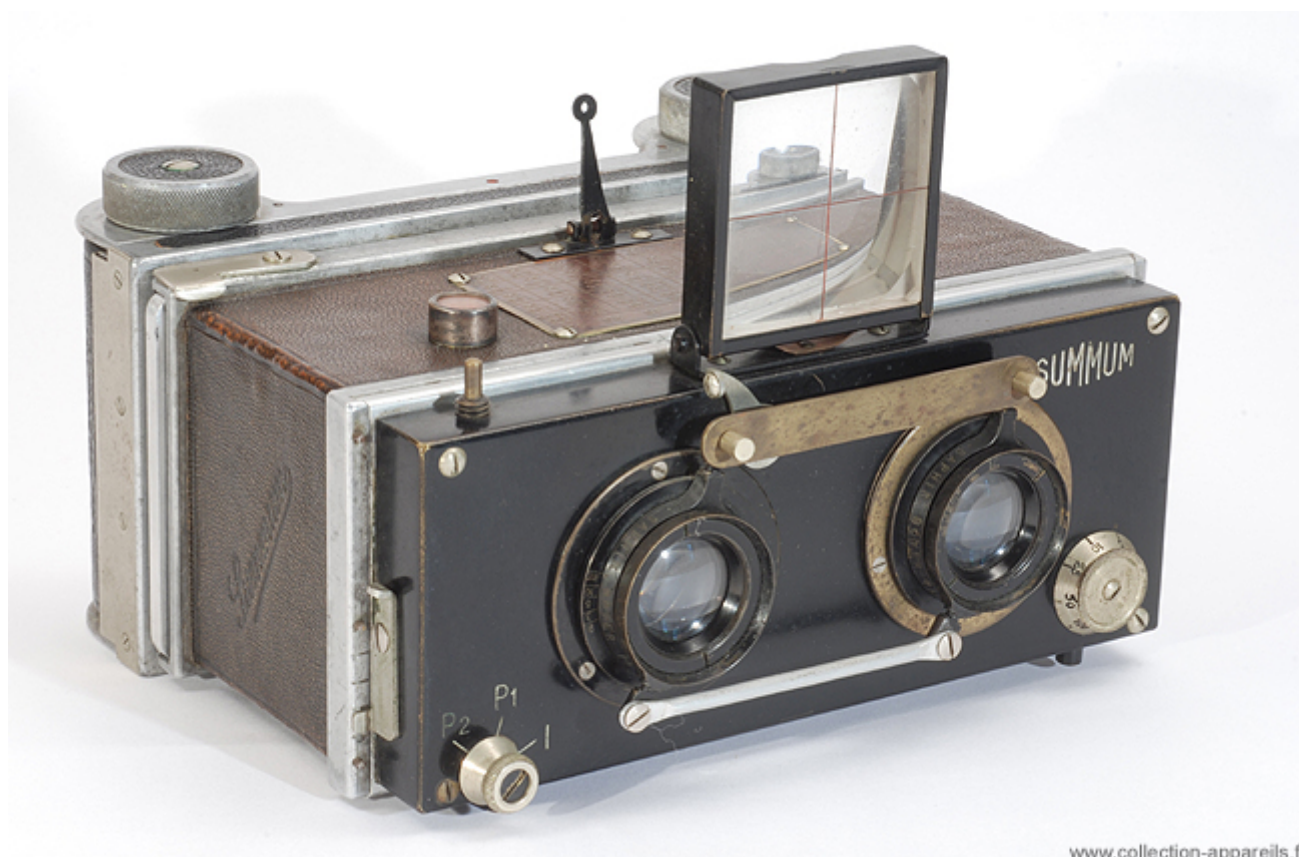
Type de pile :		Couleur du soufflet :	
Forme du soufflet :		Décentrement horizontal :	
Décentrement vertical :		Second viseur :	
Type de viseur :	Externe pliant fixe		

Description (Texte de AS)

Cet appareil stéréoscopique Summum est le modèle 6 x 13 équipé d'un magasin à film 120. Il est non panoramique, mais avec décentrement vertical.

Obturbateur à guillotine et frein à air "1,5 1 2 5 10 25 50 100 150" avec pose en un et deux temps. Objectifs "Saphir Boyer Paris 1:4,5 F:85 N° 53188" et 53190.

Plaque avec indication de la profondeur de champ, niveau à bulle, écrou de pied au pas du Congrès.



www.collection-appareils.fr