

## Astre Appareil Pliant plaq. et pell. mod.B

---

Fabricant (si # de la marque) :		Pays de fabrication :	Inconnu
Début de fabrication :	1914	Fin de fabrication :	1914
Rareté :	Rare	Page du McKeown :	-
Type d'appareil :	Folding		

### Film

---

Type de film :	118	Nombre maxi de vues :	
Format :	8 x 10,5 cm	Format :	
Format :		Format :	
Avancement :	Molette/CIÃ©	Position :	Sur le cotÃ©
Rembobinage :	Non	Position :	-

### Exposition

---

Cellule :	Position :
Sensibilité :	

### Obturateur

---

Marque de l'obturateur :	Modèle de l'obturateur :
Type d'obturateur :	Vitesses :

### Objectif

---

Type d'objectif :	Montage de l'objectif :	Fixe
Marque de l'objectif :	Modèle de l'objectif :	Rectiligne Aplanat
Monture d'objectif :	Mode de map :	
Focale :	Ouverture maxi :	

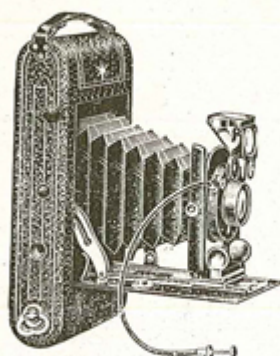
### Divers

---

Type de pile :		Couleur du soufflet :	
Forme du soufflet :		Décentrement horizontal :	
Décentrement vertical :		Second viseur :	
Type de viseur :			

[www.collection-appareils.fr](http://www.collection-appareils.fr)

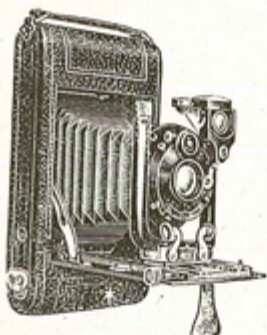
## APPAREILS PLIANTS "ASTRE" POUR PLAQUES ET PELLICULES



**Modèle A.** Simple tirage. Corps et planchette aluminium noirci gainé maroquin. Échelle de mise au point. Avant en U. Décentrement dans les deux sens. Soufflet peau. Obturateur automatique. Dispositif pour l'emploi des plaques. Poids, 900 gr. Dimensions, 3,8×11×20½.

Dimensions. { Pellicules. . . . . 8×10½ 8½×14  
                  { Plaques. . . . . 9×12 9×14

Avec objectif aplanat *f* 6/8 . . . . . Fr. 80 » 110 »  
— rectiligne "Balbreck" — 115 » 135 »  
— anastigmat "Buckler" série II . . . . . — 150 » 175 »  
Verre dépoli pour mise au point et 3 châssis . . . . . — 9 50 20 »

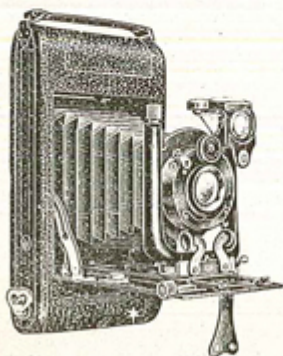


**Modèle B.** A crémaillère pour la mise au point. Même genre que le modèle A. Possède en plus un obturateur réglable au 1/100<sup>e</sup> de seconde pour pose et instantané. Objectif de qualité supérieure.

Formats	Tirage	Dimensions	Poids
8×10½	15 <sup>n</sup>	3,8×11×20	0 k. 950
9×14	22	4,8×12×24	1 k. »

Dimensions. { Pellicules. . . . . 8×10½ 8½×14  
                  { Plaques. . . . . 9×12 9×14

Avec rectiligne aplanat *f* 6/8 . . . . . Fr. 95 » 135 »  
— — "Balbreck" . . . . . — 125 » 175 »  
— anastigmat "Buckler" série II *f* 6/8. . . . . — 170 » 190 »  
Verre dépoli pour mise au point et 3 châssis . . . . . — 9 50 20 »



**Modèle C.** A double crémaillère et double tirage. De construction identique au modèle B, possède en plus une crémaillère double œillet au soufflet se décrochant automatiquement.

Dimensions. { Pellicules. . . . . 8×10½ 8½×10  
                  { Plaques. . . . . 9×12 9×14

Avec rectiligne extra-rapide 6/8. . . Fr. 125 » 160 »  
— "Balbreck" extra-rapide . . . . . — 145 » 180 »  
Avec anastigmat "Buckler" série III *f* 6/8. . . . . — 200 » 230 »  
Avec anastigmat "Lacour-Berthiot" série II *f* 6. . . . . — 225 » 260 »

Sac cuir pour d<sup>o</sup> (voir page 129)