

Au Bon Marché® Chambre Noire n°2bis

Fabricant (si # de la marque) :		Pays de fabrication :	Inconnu
Début de fabrication :	1903	Fin de fabrication :	1903
Rareté :	Rare	Page du McKeown :	-
Type d'appareil :	Chambre		

Film

Type de film :	Plaque	Nombre maxi de vues :	
Format :	13 x 18 cm	Format :	
Format :		Format :	
Avancement :	Non	Position :	-
Rembobinage :	Non	Position :	-

Exposition

Cellule :		Position :	
Sensibilité :			

Obturbateur

Marque de l'obturateur :	-	Modèle de l'obturateur :	-
Type d'obturateur :		Vitesses :	-

Objectif

Type d'objectif :		Montage de l'objectif :	Interchangeable
Marque de l'objectif :	-	Modèle de l'objectif :	-
Monture d'objectif :		Mode de map :	
Focale :		Ouverture maxi :	

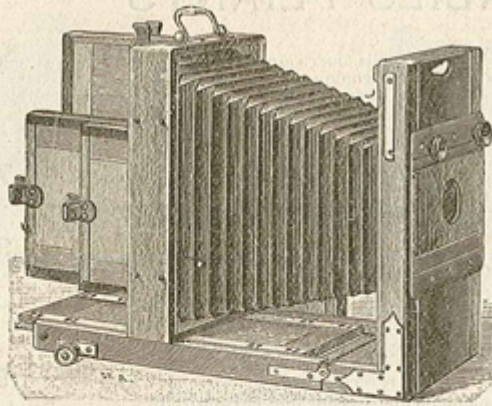
Divers

Type de pile :		Couleur du soufflet :	
Forme du soufflet :		Décentrement horizontal :	
Décentrement vertical :		Second viseur :	
Type de viseur :			

www.collection-appareils.fr

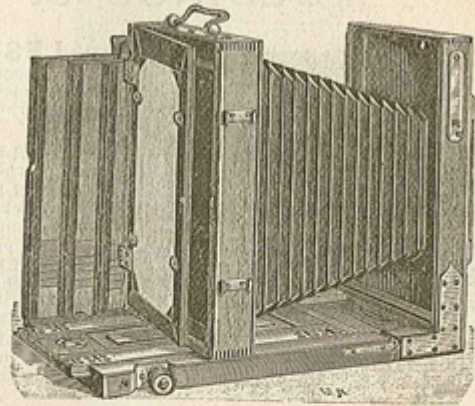
www.collection-appareils.fr

CHAMBRES NOIRES



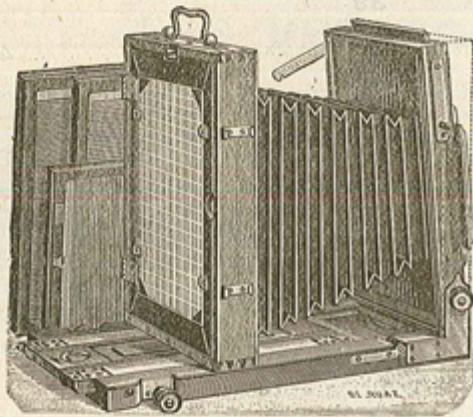
Chambre noire " Au BON MARCHÉ " n° 1, en noyer ciré avec bande cuivre, double accrochement, soufflet conique toile, queue pliante et rentrante à double crémaillère, cadre verre dépoli à charnière, fermeture à loqueteau, long tirage; planchette d'objectif à déplacement horizontal et vertical, 5 châssis doubles noyer ciré à 1/2 rideaux.

Dimensions	9×12	15×18	18×24
	25. »	32. »	52. »
Châssis supplémentaire.	5.25	7.25	10.25



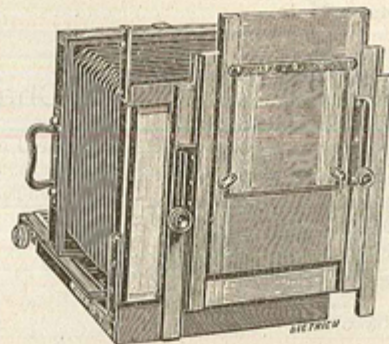
Chambre noire " Au BON MARCHÉ " n° 2, en noyer 1/2 verni, modèle riche, ferrures cuivre poli, soufflet conique en peau, chariot à panneaux, niveau d'eau, double crémaillère pour la mise au point, 2 planchettes d'objectif à double déplacement, 5 châssis doubles, 1/2 rideaux.

Dimensions	9×12	15×18	18×24
	46.50	64. »	86. »
Châssis supplémentaire. .	7. »	8.50	12. »
CHAMBRE n° 2 bis. La même avec châssis doubles rideaux.			
Dimensions	9×12	15×18	18×24
	55. »	75. »	98. »
Châssis supplémentaire.	10.50	13.50	17.75



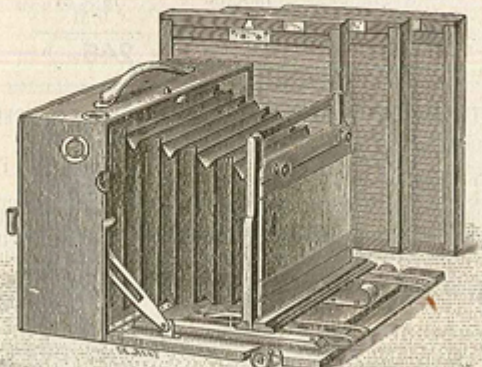
Chambre noire " Au BON MARCHÉ " n° 3, en acajou verni, ferrures nickelées, soufflet en peau, cône tournant, bascule avec équerre du côté de l'objectif, bouton d'arrêt, niveau d'eau, 5 châssis doubles à rideaux en acajou verni. Cette chambre se recommande par sa solidité aux excursionnistes.

Dimensions	9×12	15×18	18×24
	90. »	105. »	135. »
Châssis supplémentaire. .	10.50	13.50	17.75



Nouvelle chambre carrée en noyer 1/2 verni à triple décentrement, à très long tirage et à grand rendement, très court foyer permettant d'employer les objectifs grands angulaires, cadre arrière réversible, ferrures cuivre, soufflet peau doublé toile, 5 châssis doubles rideaux.

Dimensions	15×18	18×24
	105. »	135. »
Châssis supplémentaire. .	13.50	17.75



CHAMBRE NOIRE PLIANTE " AU BON MARCHÉ ", N° 4
MODÈLE SPÉCIALEMENT RECOMMANDÉ AUX EXCURSIONNISTES

Chambre noire en acajou verni, d'un volume très restreint une fois fermée. La planchette porte-objectif avance ou recule à volonté pour la mise au point au moyen de deux crémaillères à pignons. La mise au point peut se faire instantanément au moyen d'une règle d'ivoire divisée pour les distances inférieures à 10 mètres et la mise au point à l'infini se fait en buttant la planchette contre un taquet à ressort placé sur le côté. La chambre étant fermée peut contenir l'obturateur et l'objectif.

La chambre avec niveaux et 5 châssis doubles à rideaux.

9×12.	78. »	15×18.	95. »
---------------	-------	----------------	-------

CHAMBRE n° 5, même modèle que le n° 4, mais avec châssis-magasin contenant 12 porte-plaques et 1 châssis double à rideaux.

Châssis supplémentaires à rideaux.	9×12.	93. »	15×18.	125. »
Châssis-magasin, 12 plaques.	9×12.	12.50	15×18.	13.50
La même chambre en noyer 1/2 verni	9×12.	39. »	15×18.	53. »
Pied spécial très léger, en acajou verni	9×12.	59. »	15×18.	70. »
				12.50