

## Au Bon Marché® Chambre Noire n°3

---

Fabricant (si # de la marque) :		Pays de fabrication :	Inconnu
Début de fabrication :	1903	Fin de fabrication :	1903
Rareté :	Rare	Page du McKeown :	-
Type d'appareil :	Chambre		

### Film

---

Type de film :	Plaque	Nombre maxi de vues :	
Format :	13 x 18 cm	Format :	
Format :		Format :	
Avancement :	Non	Position :	-
Rembobinage :	Non	Position :	-

### Exposition

---

Cellule :		Position :	
Sensibilité :			

### Obturbateur

---

Marque de l'obturateur :	-	Modèle de l'obturateur :	-
Type d'obturateur :		Vitesses :	-

### Objectif

---

Type d'objectif :		Montage de l'objectif :	Interchangeable
Marque de l'objectif :	-	Modèle de l'objectif :	-
Monture d'objectif :		Mode de map :	
Focale :		Ouverture maxi :	

### Divers

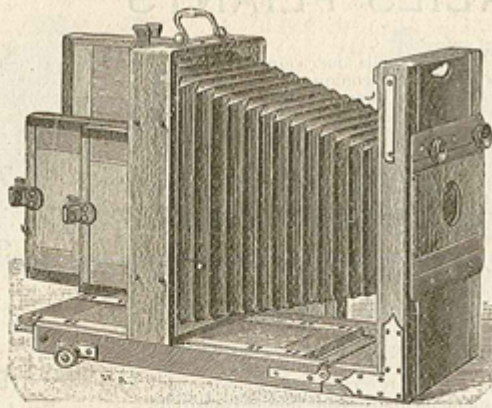
---

Type de pile :		Couleur du soufflet :	
Forme du soufflet :		Décentrement horizontal :	
Décentrement vertical :		Second viseur :	
Type de viseur :			

[www.collection-appareils.fr](http://www.collection-appareils.fr)

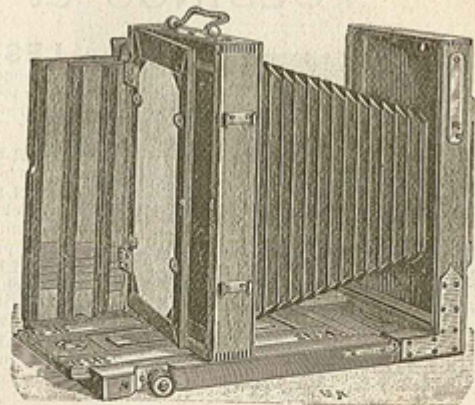
[www.collection-appareils.fr](http://www.collection-appareils.fr)

CHAMBRES NOIRES



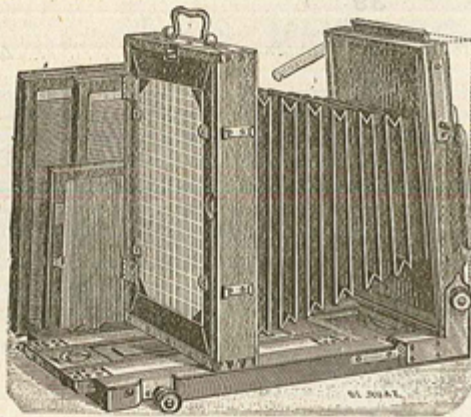
**Chambre noire " Au BON MARCHÉ " n° 1**, en noyer ciré avec bande cuivre, double accrochement, soufflet conique toile, queue pliante et rentrante à double crémaillère, cadre verre dépoli à charnière, fermeture à loqueteau, long tirage; planchette d'objectif à déplacement horizontal et vertical, 5 châssis doubles noyer ciré à 1/2 rideaux.

Dimensions . . . . .	9×12	15×18	18×24
	25. »	32. »	52. »
Châssis supplémentaire.	5.25	7.25	10.25



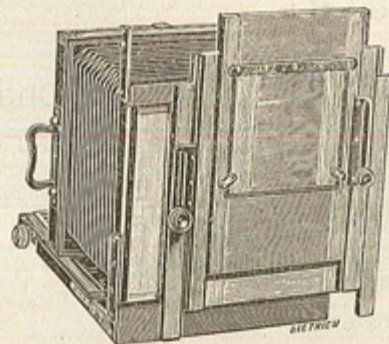
**Chambre noire " Au BON MARCHÉ " n° 2**, en noyer 1/2 verni, modèle riche, ferrures cuivre poli, soufflet conique en peau, chariot à panneaux, niveau d'eau, double crémaillère pour la mise au point, 2 planchettes d'objectif à double déplacement, 5 châssis doubles, 1/2 rideaux.

Dimensions . . . . .	9×12	15×18	18×24
	46.50	64. »	86. »
Châssis supplémentaire. .	7. »	8.50	12. »
<b>CHAMBRE n° 2 bis.</b> La même avec châssis doubles rideaux.			
Dimensions . . . . .	9×12	15×18	18×24
	55. »	75. »	98. »
Châssis supplémentaire.	10.50	13.50	17.75



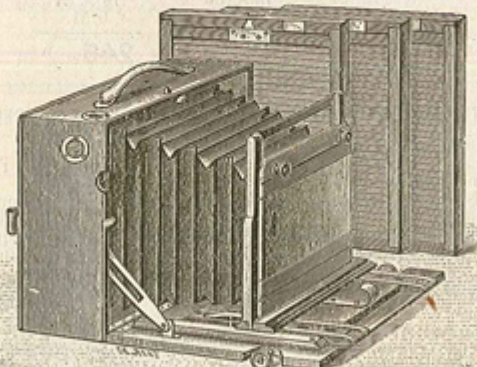
**Chambre noire " Au BON MARCHÉ " n° 3**, en acajou verni, ferrures nickelées, soufflet en peau, cône tournant, bascule avec équerre du côté de l'objectif, bouton d'arrêt, niveau d'eau, 5 châssis doubles à rideaux en acajou verni. Cette chambre se recommande par sa solidité aux excursionnistes.

Dimensions . . . . .	9×12	15×18	18×24
	90. »	105. »	135. »
Châssis supplémentaire. .	10.50	13.50	17.75



**Nouvelle chambre carrée** en noyer 1/2 verni à triple décentrement, à très long tirage et à grand rendement, très court foyer permettant d'employer les objectifs grands angulaires, cadre arrière réversible, ferrures cuivre, soufflet peau doublé toile, 5 châssis doubles rideaux.

Dimensions . . . . .	15×18	18×24
	105. »	135. »
Châssis supplémentaire. .	13.50	17.75



**CHAMBRE NOIRE PLIANTE " AU BON MARCHÉ ", N° 4**  
MODÈLE SPÉCIALEMENT RECOMMANDÉ AUX EXCURSIONNISTES

**Chambre noire** en acajou verni, d'un volume très restreint une fois fermée. La planchette porte-objectif avance ou recule à volonté pour la mise au point au moyen de deux crémaillères à pignons. La mise au point peut se faire instantanément au moyen d'une règle d'ivoire divisée pour les distances inférieures à 10 mètres et la mise au point à l'infini se fait en buttant la planchette contre un taquet à ressort placé sur le côté. La chambre étant fermée peut contenir l'obturateur et l'objectif.

La chambre avec niveaux et 5 châssis doubles à rideaux.

9×12. . . . .	78. »	15×18. . . . .	95. »
---------------	-------	----------------	-------

**CHAMBRE n° 5**, même modèle que le n° 4, mais avec châssis-magasin contenant 12 porte-plaques et 1 châssis double à rideaux.

Châssis supplémentaires à rideaux. . . . .	9×12. . . . .	93. »	15×18. . . . .	125. »
Châssis-magasin, 12 plaques. . . . .	9×12. . . . .	12.50	15×18. . . . .	13.50
La même chambre en noyer 1/2 verni . . . . .	9×12. . . . .	39. »	15×18. . . . .	53. »
Pied spécial très léger, en acajou verni . . . . .	9×12. . . . .	59. »	15×18. . . . .	70. »
				12.50