

Au Bon Marché© Folding

Fabricant (si # de la marque) :		Pays de fabrication :	Inconnu
Début de fabrication :	1933	Fin de fabrication :	1933
Rareté :	Rare	Page du McKeown :	-
Type d'appareil :	Folding		

Film

Type de film :	120	Nombre maxi de vues :	8
Format :	6 x 9 cm	Format :	
Format :		Format :	
Avancement :	Molette/CI©	Position :	Sur le cot©
Rembobinage :	Non	Position :	-

Exposition

Cellule :	Position :
Sensibilité :	

Obturateur

Marque de l'obturateur :	Gitzo	Modèle de l'obturateur :	Gitzo
Type d'obturateur :	Central	Vitesses :	

Objectif

Type d'objectif :		Montage de l'objectif :	Fixe
Marque de l'objectif :	Boyer	Modèle de l'objectif :	Topaz
Monture d'objectif :		Mode de map :	
Focale :		Ouverture maxi :	

Divers

Type de pile :		Couleur du soufflet :	
Forme du soufflet :		Décentrement horizontal :	
Décentrement vertical :		Second viseur :	
Type de viseur :			

www.collection-appareils.fr



**Les appareils marque B. M.
se reconnaissent par leur
fabrication particulière-
ment soignée.**

FK. 80500.

APPAREIL BOX pour débutant, tout métal, gainage soigné, 2 viseurs, objectif de grande luminosité pour pellicules 6x9..... 35.



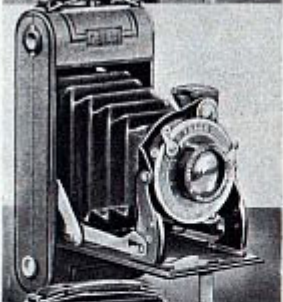
FK. 80501.

AJAX, appareil automatique pour pellicules 6x9, obturateur à vitesses variables, au point à l'infini, à l'ouverture et par rotation de l'objectif sur 2^m, 2^m50 et 6^m, objectif anastigmat 6,3..... 135.



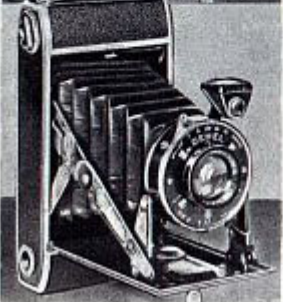
FK. 80502.

FOLDING pour pellicules 6x9, corps métal gainé, bordure métal, viseur clair et viseur iconomètre, échelle de mise au point, obturateur Gitzo à 3 vitesses instantanées, déclencheur à main ou à pression, objectif anastigmat Topaz Boyer, 6x3..... 145.



FK. 80503.

LE CÉLAS, appareil automatique pour pellicules 6x9, présentation de luxe, garni peau, mise au point frontale, obturateur faisant la pose et l'instantané jusqu'au 1/100 avec retardement permettant de se photographier, viseur clair et viseur iconomètre, objectif anastigmat à grande ouverture 4,5, déclencheur souple 265.



FK. 80504.

Un succès de la fabrication française de précision.
Nouveau Dehel "M", 6x9, possédant toutes les qualités de solidité et la sûreté de fonctionnement des modèles de luxe, ouverture automatique, objectif anastigmat Kysoor de qualité parfaite ouvert à 1: 4,5, sur obturateur Dehel supprimant l'erreur d'exposition par l'indication automatique du diaphragme utilisable suivant la vitesse d'obturation et dans les principales conditions de luminosité..... 245.

- 9 -