

## Cadot Pochette

---

Fabricant (si # de la marque) :		Pays de fabrication :	France
Début de fabrication :	1903	Fin de fabrication :	1903
Rareté :	Rare	Page du McKeown :	-
Type d'appareil :	Klapp		

### Film

---

Type de film :	Plaque	Nombre maxi de vues :	
Format :	6,5 x 9 cm	Format :	
Format :		Format :	
Avancement :	Non	Position :	-
Rembobinage :	Non	Position :	-

### Exposition

---

Cellule :	Position :
Sensibilité :	

### Obturateur

---

Marque de l'obturateur :	Modèle de l'obturateur :
Type d'obturateur :	Vitesses :

### Objectif

---

Type d'objectif :	Montage de l'objectif :	Fixe
Marque de l'objectif :	Modèle de l'objectif :	Achromatique
Monture d'objectif :	Mode de map :	
Focale :	Ouverture maxi :	

### Divers

---

Type de pile :		Couleur du soufflet :	
Forme du soufflet :		Décentrement horizontal :	
Décentrement vertical :		Second viseur :	
Type de viseur :			

[www.collection-appareils.fr](http://www.collection-appareils.fr)

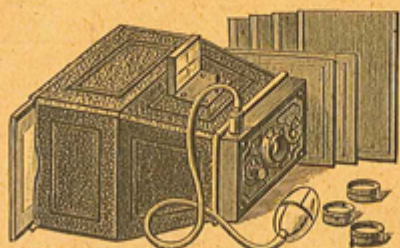
[www.collection-appareils.fr](http://www.collection-appareils.fr)

Nous appliquons strictement, au **Comptoir spécial de PHOTOGRAPHIE**, le principe de notre Maison : " **Vendre à très petit bénéfice** " des articles de premier choix et de qualité irréprochable.

Une étude approfondie de tous les appareils et de tous les produits qui se rattachent à cet art, aujourd'hui si répandu, nous a permis, par une sélection rigoureuse, de ne conserver que des articles d'une perfection absolue.

*En dehors des marchandises sortant des premières Maisons, et dont nous avons un choix considérable, nous faisons fabriquer des Appareils, Accessoires et Produits photographiques portant la marque " AU BON MARCHÉ ".*

*Ces articles, exécutés sur nos indications, avec des matières de tout premier choix, donneront, nous en sommes persuadés, entière satisfaction à notre Clientèle.*

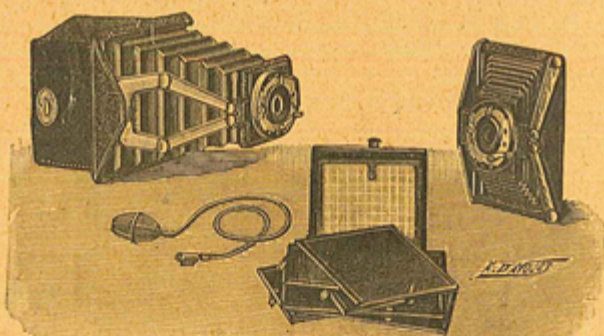


**JUMELLE** format 9x12, fait la pose et l'instantané, 6 châssis simples en métal, glace dépolie. Objectif achromatique, 3 lentilles de mise au point et propulseur avec poire. . . . . 25. »  
Le sac. . . . . 3.50

## JUMELLE Marque " Au BON MARCHÉ "

Le meilleur marché de tous les appareils forme Jumelle, créé spécialement pour les Magasins du **BON MARCHÉ**. Ce modèle a obtenu le plus vif succès, grâce à la modicité de son prix et aux perfectionnements apportés à sa construction.

Le changement de plaques s'opère au moyen de châssis métalliques permettant de **charger et de décharger l'appareil au jour**. — Pose et instantané, déclenchement à la main ou à la poire, au moyen d'un **piston pneumatique**. — Obturateur à vitesses variables, 2 écrous. — Mise au point facultative par la glace dépolie, au moyen de **lentilles complémentaires**. — 6 châssis métalliques de 4<sup>m</sup>/<sub>10</sub> d'épaisseur. — 1 glace dépolie.



Appareil de poche 6 1/2 x 9. — Poids avec 6 châssis 0 k. 550 gr.  
Poids net : 500 grammes.

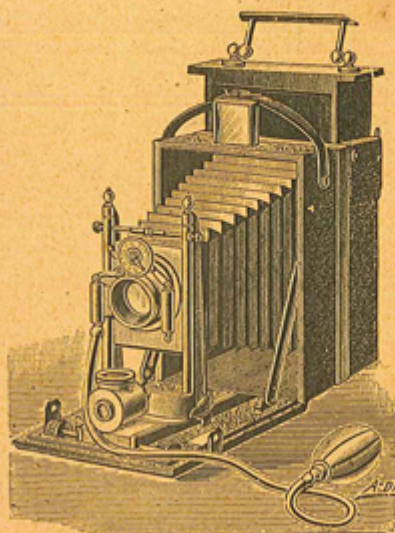
## POCLETTE CADOT

Le plus réduit de tous les appareils de poche

Objectif achromatique de premier choix, obturateur toujours armé, pose et instantané, déclenchement au doigt ou à la poire, diaphragmes iris, voile portefeuille pour mise au point et glace dépolie, 6 châssis de poche extra minces, 4<sup>m</sup>/<sub>10</sub> d'épaisseur.

Cet appareil s'ouvre d'un seul coup.

Avec 6 châssis . . . . . 45. »  
Châssis supplémentaires . . . . . 1.75  
Étui cuir pour pochette seule. . . . . 4.50  
et 6 châssis. . . . . 5.50



## " FOLDING CADOT "

Appareil 9x12 pliant, à châssis doubles à rideaux, à magasin pour 12 plaques. Construit tout en acajou verni à l'intérieur et gainé finement à l'extérieur, cet appareil, lorsqu'il est fermé, n'a nullement l'aspect d'un appareil photographique. Il est muni d'un obturateur américain, placé entre les lentilles de l'objectif et donnant depuis le 1/100 de seconde jusqu'à 1 seconde, en passant par 10 vitesses intermédiaires. Il donne également la pose en un temps ou la pose à temps compté. Il fonctionne à la main ou à la poire. L'objectif à foyer variable se décentre en hauteur et en largeur. Toutes les cuivres nickelées et le soufflet en peau rouge doublée de toile donnent à cet appareil l'aspect le plus riche. Un viseur rotatif et à système de lentilles redresseur permet d'opérer à la hauteur de la poitrine. Un autre viseur à bascule, placé au-dessus de l'appareil, permet de viser à la hauteur de l'œil. 2 écrous pas du congrès.

PRIX	3 châssis doubles à rideaux	Châssis magasin
Objectif Rectiligne Extra-Rapide . . . . .	120. »	140. »
— Aplanétique Hermagis . . . . .	160. »	180. »
— Anastigmat Goerz Série III F 7.7. . . . .	250. »	275. »
— Protar Zeiss Série unar 1.6.3 . . . . .	250. »	275. »

Le sac cuir. . . . . 11.50