

Cadot ScÃ©nographie

Fabricant (si # de la marque) :		Pays de fabrication :	France
DÃ©but de fabrication :	1900	Fin de fabrication :	1903
RaretÃ© :	Rare	Page du McKeown :	174
Type d'appareil :	Jumelle stÃ©rÃ©o		

Film

Type de film :	Plaque	Nombre maxi de vues :	
Format :	6 x 13 cm	Format :	
Format :		Format :	
Avancement :	Non	Position :	-
Rembobinage :	Non	Position :	-

Exposition

Cellule :	Position :
SensibilitÃ© :	

Obturbateur

Marque de l'obturateur :	ModÃ¨le de l'obturateur :
Type d'obturateur :	Vitesses :

Objectif

Type d'objectif :	Montage de l'objectif :	Fixe
Marque de l'objectif :	ModÃ¨le de l'objectif :	Rectiligne
Monture d'objectif :	Mode de map :	
Focale :	Ouverture maxi :	

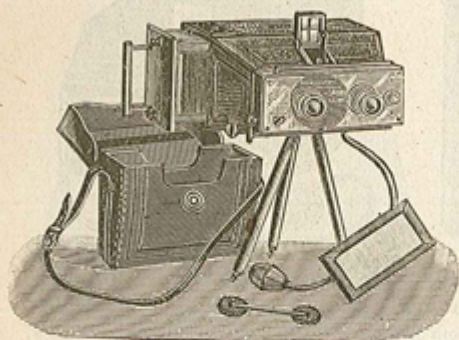
Divers

Type de pile :		Couleur du soufflet :	
Forme du soufflet :		DÃ©centrement horizontal :	
DÃ©centrement vertical :		Second viseur :	
Type de viseur :			

www.collection-appareils.fr

www.collection-appareils.fr

JUMELLES de MARQUES SPÉCIALES JUMELLES MARQUE CADOT

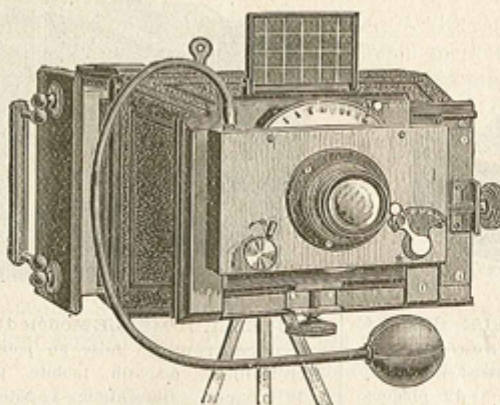


SCÉNOGRAPHES 6×13 et 8×16 de CADOT.
Jumelles stéréoscopiques
et PANORAMIQUES à décentrage.

Appareil de précision, obturateur à vitesse variable, pose et instantané, déclenchement au doigt et à la poire, 2 écrous pas de vis du Congrès, magasin interchangeable contenant 12 porte-plaques. Etui en cuir noir avec courroie.

Les prix sont les mêmes pour la dimension
6 × 13 ou 8 × 16.

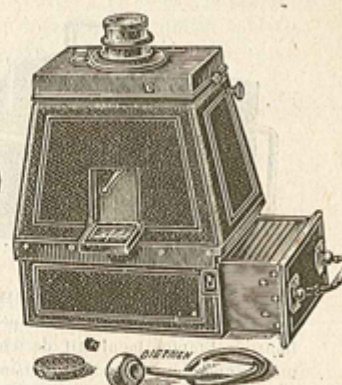
- Avec objectifs rectilignes. 215. »
- Avec objectifs Protar-Zeiss II A n° 1. 440. »
- Avec objectifs double anastigmat Goerz, série III. 440. »



Nouveauté
Jumelle 9 × 12 " Triomphe "

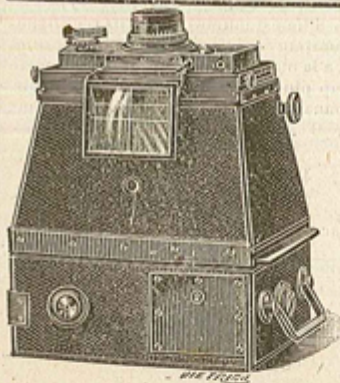
Instrument de haute précision à double décentrage. L'obturateur à frein pneumatique indé réglable laisse à l'objectif son rendement maximum. Mise au point à monture hélicoïdale entraînant à la fois l'obturateur et l'objectif, laissant ainsi ce dernier toujours placé à la même distance des lames obturatrices. Viseur nouveau en cristal coloré, détachant nettement l'image, et se décentrant proportionnellement au déplacement de l'objectif. 2 niveaux d'eau, 2 écrans avec objectif Protar, Unar ou Tessar Zeiss. 335. »

- Avec objectif Goerz 1: 6, 8. 335. »
- Avec aplanastigmat Hermagis. 335. »



JUMELLE CADOT, avec magasin interchangeable contenant 12 porte-plaques du format 9×12. Obturateur à vitesse variable. Décentrage en hauteur et en largeur, déclenchement au doigt ou à la poire, pose et instantané. 2 écrous au pas du Congrès, foyer variable, mise au point facultative par la glace dépolie. Etui en cuir noir. Avec objectif anastigmat Steinheil. 225. »
Avec objectif Protar-Zeiss, série II A n° 2. 285. »
Avec objectif double anastigmat Goerz, série III, n° 0. 285. »
Avec objectif rectiligne 1" rebais. 145. »
— — — — — Darlot. 178. »
Les jumelles rectilignes ne sont pas à décentrement.

L. JOUX, Appareils de haute précision



" STÉNO-JUMELLE " modèle perfectionné, entièrement métallique.

FORMATS	{	6 1/2 × 9, 18 plaques, Objectif ZEISS	250. »	GOERZ.	265. »
		9 × 12, 12 — — — —	320. »	—	330. »
		Séréoscopique 8 × 16 — — — —	500. »	—	520. »

" ORTHO-JUMELLE DUPLEX " Appareil à décentrement 9 × 12 et panoramique 8 × 16.

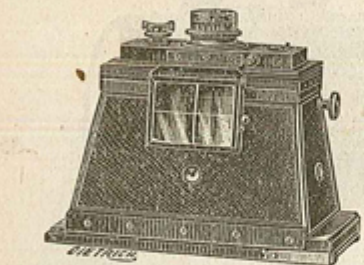
NOUVEAU MODÈLE 1903, permettant au moyen d'un adaptateur spécial supplémentaire, de faire des clichés 8 × 16 sans rien changer aux dimensions de l'ancien modèle et sans modification d'objectif, ni de mise au point.

Magasin interchangeable, escamotage dans toutes les positions, glace dépolie, compteur automatique.

Sans adaptateur.	{	Objectif ZEISS ou GOERZ.	350. »
		— STEINHEIL.	360. »
Adaptateur, glace dépolie, 3 châssis métalliques à volet, étui.			50. »

STÉRÉOSCOPIQUE à décentrage panoramique, séparation s'effaçant et se remplaçant automatiquement sans enlever le magasin.

FORMATS	{	6 × 13, PROTAR-ZEISS, Série III a 1,9 F. 95"m.	500. »
		8 × 16, — — — — II a 1,8, ou 1.65 F. 110"m.	575. »



" ALÉTHOSCOPE " stéréoscopique 4,5 × 10,7 ; magasin interchangeable, escamotage en toutes positions, viseur clair, compteur automatique, diaphragme, vitesse variable. Modèle 1902, décentrage en hauteur.

Sans décentrage. Avec décentrage.

Avec Objectifs.	{	BALBRECK	175. »	200. »
		ZEISS ou GOERZ	380. »	400. »