

## Contessa-Nettel Ergo

---

Fabricant (si # de la marque) :		Pays de fabrication :	Allemagne
Début de fabrication :	1924	Fin de fabrication :	1926
Rareté :	Rare	Page du McKeown :	215
Type d'appareil :	Spécial		

### Film

---

Type de film :	Plaque	Nombre maxi de vues :	
Format :	4 x 6,5 cm	Format :	
Format :		Format :	
Avancement :	Non	Position :	-
Rembobinage :	Non	Position :	-

### Exposition

---

Cellule :	Position :
Sensibilité :	

### Obturateur

---

Marque de l'obturateur :	Modèle de l'obturateur :
Type d'obturateur :	Vitesses :

### Objectif

---

Type d'objectif :	Montage de l'objectif :	Fixe
Marque de l'objectif :	Modèle de l'objectif :	Tessar
Monture d'objectif :	Mode de map :	
Focale :	Ouverture maxi :	

### Divers

---

Type de pile :	Couleur du soufflet :
Forme du soufflet :	Décentrement horizontal :
Décentrement vertical :	Second viseur :
Type de viseur :	

[www.collection-appareils.fr](http://www.collection-appareils.fr)



Fig. 1526

### L'ERGO CONTESSA 4 1/2 x 6 (fig. 1526)

Appareil très réduit en métal gainé maroquin ayant la forme d'une lorgnette et permettant d'obtenir des clichés sur plaques ou Film-Pack 4 1/2 x 6.

Il est muni d'un objectif anastigmat TESSAR-ZEISS-IENA F : 4,5, d'un obturateur à vitesses variables, d'un viseur ZEISS à prismes permettant de viser et de photographier un sujet placé sur le côté. L'amateur peut donc prendre une photographie sans que la personne visée puisse s'en apercevoir. L'objectif est à mise au point variable de 2 mètres à l'infini.

Prix de l'ERGO-CONTESSA livré en étui cuir avec 3 châssis, un traité et une instruction . . . . . Fr. **1170 »**  
 Châssis supplémentaire 4 1/2 x 6 . . . . . — **8 »**  
 Châssis pour Film-Pack 4 1/2 x 6 . . . . . — **20 »**

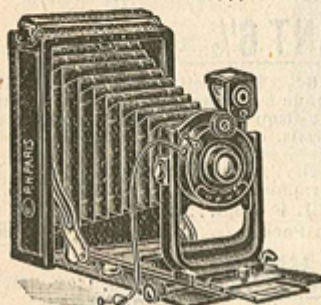


Fig. 1527

### "ONITO" CONTESSA 9 x 12 (fig. 1527)

Appareil pliant gainé pour plaques ou Film-Pack 9 x 12, soufflet peau, avant en aluminium verni, porte-objectif rigide avec décentrement dans les deux sens, viseur clair réversible, échelle de mise au point graduée par crémaillère, écrous, objectif très lumineux, obturateur pour pose ou instantané à vitesses variables jusqu'à 1/100<sup>e</sup> de seconde et cadre à glace dépolie avec capuchon.

Chaque appareil est livré avec 3 châssis en pochette, 1 déclencheur et une instruction.

Prix de l'ONITO avec objectif aplanat périscope extra-rapide . . . . . Fr. **245 »**  
 Le même appareil avec double anastigmat NETTAR F : 6,8 . . . . . — **309 »**  
 Châssis supplémentaire 9 x 12 . . . . . — **9 70**  
 Châssis spécial pour Film-Pack 9 x 12 . . . . . — **32 »**

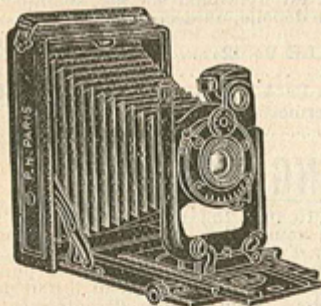


Fig. 1528

### "ALTURA" CONTESSA 9 x 12 (fig. 1528)

Appareil pliant en bois et métal gainé maroquin pour plaques ou Film-Pack 9 x 12, soufflet peau, viseur clair réversible avec niveau, porte-objectif à double décentrement par vis micrométrique, objectif ANASTIGMAT très lumineux, monté avec obturateur IBISO pour pose ou instantané donnant des vitesses variables, d'une crémaillère à double tirage avec mise au point graduée d'un cadre à glace dépolie avec capuchon.

Chaque appareil est livré avec 3 châssis en pochette un déclencheur et une instruction.

Prix de l'ALTURA 9 x 12 avec objectif anastigmat CITRONAR F : 6,3 . . . . . Fr. **590 »**  
 Avec TESSAR-ZEISS-IENA F : 6,3, et obturateur COMPUR . . . . . — **850 »**  
 Avec TESSAR-ZEISS-IENA F : 4,5, et obturateur COMPUR . . . . . — **990 »**  
 Châssis supplémentaire 9 x 12 . . . . . — **9 70**  
 Châssis spécial pour Film-Pack 9 x 12 . . . . . — **32 »**

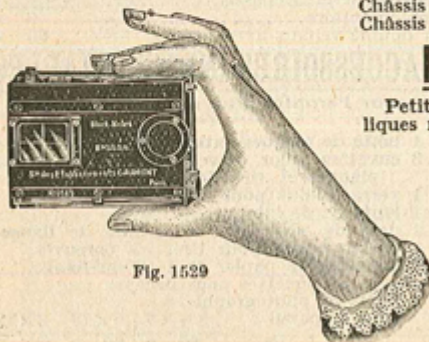


Fig. 1529

### LE BLOCK-NOTES (fig. 1529)

Petit appareil pliant composé de deux corps métalliques reliés par un soufflet peau et quatre articulations.

L'obturateur à vitesses variables permet de faire la pose ou l'instantané. L'appareil, muni d'un viseur, d'un objectif anastigmat de six châssis métalliques dans le format 4 1/2 x 6 et de douze dans le format 6 1/2 x 9 est livré en étui peau.

Formats : 4 1/2 x 6    6 1/2 x 9  
 BERTHIOT : F : 6 . . . . . Fr. **490 » 1085 »**  
 ZEISS F : 6,3 . . . . . — **645 » 1210 »**  
 ZEISS F : 4,5 . . . . . — **1030 » 1535 »**  
 Châssis Film-Pack . . . . . — **45 » 50 »**

**Franco de port et d'emballage à partir de 50 francs**