

Ernemann Heag VII

Fabricant (si # de la marque) :		Pays de fabrication :	Allemagne
Début de fabrication :	1925	Fin de fabrication :	1928
Rareté :	Rare	Page du McKeown :	276
Type d'appareil :	Chambre		

Film

Type de film :	Plaque	Nombre maxi de vues :	
Format :	9 x 12 cm	Format :	
Format :		Format :	
Avancement :	Non	Position :	-
Rembobinage :	Non	Position :	-

Exposition

Cellule :	Position :
Sensibilité :	

Obturateur

Marque de l'obturateur :	Modèle de l'obturateur :
Type d'obturateur :	Vitesses :

Objectif

Type d'objectif :	Montage de l'objectif :	Fixe
Marque de l'objectif :	Modèle de l'objectif :	Tessar
Monture d'objectif :	Mode de map :	
Focale :	Ouverture maxi :	

Divers

Type de pile :		Couleur du soufflet :	
Forme du soufflet :		Décentrement horizontal :	
Décentrement vertical :		Second viseur :	
Type de viseur :			

www.collection-appareils.fr

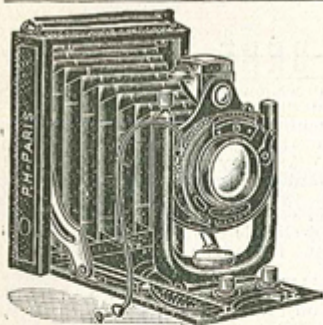


Fig. 23

HEAG V 9 × 12 ERNEMANN (fig. 23)

Appareil gainé en métal renforcé permettant d'obtenir des clichés sur plaques ou sur Film-Pack 9 × 12.

Cet appareil est muni d'un objectif anastigmat, d'un obturateur pour pose ou instantané donnant des vitesses variables allant jusqu'à 1/300^e de seconde, d'un double décentrement, d'un viseur clair réversible, de deux écrous et d'une mise au point par excentrique avec butée d'arrêt.

Chaque appareil est livré avec un châssis à glace dépolie, 3 châssis en pochettes pour plaques 9 × 12, un déclencheur et une instruction.

- Avec anastigmat ERNAR F : 6,3..... Fr. **810** »
- Avec anastigmat ERNOTAR F : 4,5. — **1180** »
- Avec TESSAR-ZEISS-IENA F : 4,5.. — **1380** »
- Sac en cuir doublé velours avec courroie. — **45** »
- Châssis supplémentaire pour plaques... — **12 25** »
- Châssis spécial pour Film-Pack..... — **54** »

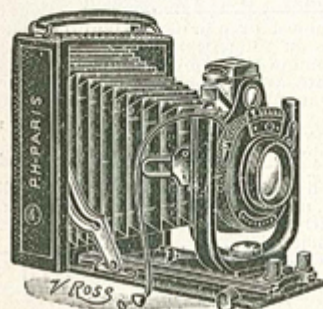


Fig. 24

HEAG VII 9 × 12 ERNEMANN (fig. 24)

Appareil de haute précision gainé maroquin, construit en métal renforcé et permettant d'obtenir des clichés très fins sur plaques ou pellicules Film-Pack 9 × 12.

Cet appareil est muni d'un avant avec glissière large articulée, d'un objectif anastigmat à diaphragmes iris, d'un obturateur pour pose ou instantané donnant des vitesses variables jusqu'à 1/300^e de seconde, d'un double décentrement par vis micrométrique, d'un viseur clair réversible avec niveau, de deux écrous et d'une mise au point à double crémaillère avec échelle de mise au point et butée d'arrêt sur l'infini.

Chaque appareil est livré avec un châssis à glace dépolie avec capuchon spécial, 3 châssis pour plaques 9 × 12, un déclencheur et une instruction.

- Avec anastigmat ERNAR F : 6,3..... Fr. **1050** »
- Avec TESSAR-ZEISS-IENA F : 4,5... — **1630** »
- Sac en cuir doublé velours avec courroie. — **45** »
- Châssis supplémentaire pour plaques.. — **12 25** »
- Châssis spécial pour Film-Pack..... — **54** »

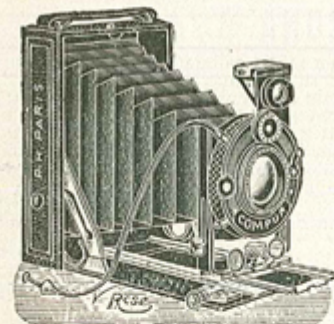


Fig. 25

TARO-TENAX GOERZ (fig. 25)

Appareil de haute précision en métal gainé maroquin, soufflet peau, doublé crémaillère, double décentrement, viseur clair redresseur, objectif à grande ouverture GOERZ DOGMAR F : 4,5 monté avec obturateur de précision COMPUR à vitesses variables, déclencheur, châssis à glace dépolie, trois châssis métal et instruction.

Formats :	9 × 12	10 × 15	13 × 18
Prix de l'appareil... Fr.	1100 »	1430 »	2118 »
Châssis Film-Pack..	11 »	15 »	96 »
Sac cuir double ve-			
lours	45 »	60 »	90 »

LE BLOCK-NOTES (fig. 26)

Petit appareil pliant composé de deux corps métalliques reliés par un soufflet peau et quatre articulations.

L'obturateur à vitesses variables permet de faire la pose ou l'instantané. L'appareil, muni d'un viseur, d'un objectif anastigmat de six châssis métalliques dans le format 4 1/2 × 6 et de douze dans le format 6 1/2 × 9, est livré en étui peau.

Formats :	4 1/2 × 6	6 1/2 × 9
BERTHIOT: F ; 6... Fr.	410 »	895 »
ZEISS F : 6,3.....	510 »	975 »
ZEISS F : 4,5.....	820 »	1275 »
Châssis Film-Pack ...	40 »	45 »

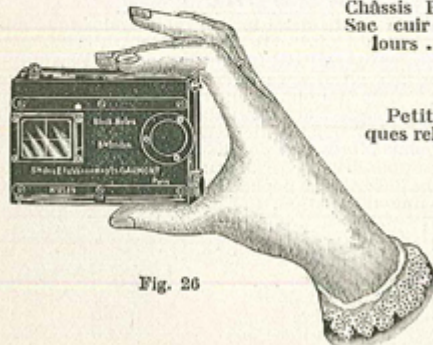


Fig. 26

Franco de port et d'emballage à partir de 50 francs