

# Manufrance DÃ©tective Riche

---

Fabricant (si # de la marque) :		Pays de fabrication :	Inconnu
DÃ©but de fabrication :	1906	Fin de fabrication :	1906
RaretÃ© :	Rare	Page du McKeown :	-
Type d'appareil :	DÃ©tective		

## Film

---

Type de film :	Plaque	Nombre maxi de vues :	
Format :	9 x 12 cm	Format :	
Format :		Format :	
Avancement :	Autre (voir texte de la page)	Position :	-
Rembobinage :	Non	Position :	-

## Exposition

---

Cellule :	Position :
SensibilitÃ© :	

## Obturateur

---

Marque de l'obturateur :	Bausch & Lomb	ModÃ¨le de l'obturateur :	Unicum
Type d'obturateur :	Rotatif	Vitesses :	

## Objectif

---

Type d'objectif :		Montage de l'objectif :	Fixe
Marque de l'objectif :	-	ModÃ¨le de l'objectif :	Rectiligne aplanetique
Monture d'objectif :		Mode de map :	
Focale :		Ouverture maxi :	

## Divers

---

Type de pile :		Couleur du soufflet :	
Forme du soufflet :		DÃ©centrement horizontal :	
DÃ©centrement vertical :		Second viseur :	
Type de viseur :			

[www.collection-appareils.fr](http://www.collection-appareils.fr)

638 MANUFACTURE FRANÇAISE D'ARMES ET CYCLES DE SAINT-ÉTIENNE (Loire)

2<sup>me</sup> SÉRIE — APPAREILS A MAIN

Not.a. - En dehors des articles du présent catalogue, nous nous chargeons de fournir toutes sortes d'appareils de quelques modèles qu'ils soient.



**30. Détective pour débutants,**  
p<sup>r</sup> 12 plaques 6 1/2 x 9. Corps en bois dur noirci, gainé toile fine, ferrures nickelées, bon objectif achromatique rapide, diaphragmes tournants à manette, obturateur pour pose ou instantané, deux viseurs clairs, déclanchement à poussoir, deux écrans au pas du Congrès, compteur de plaques, escamotage sûr, poignée cuir pour porter à la main.  
Malgré son bas prix, ce modèle est très avantageux et permet d'obtenir des résultats satisfaisants.  
Prix..... 12.50

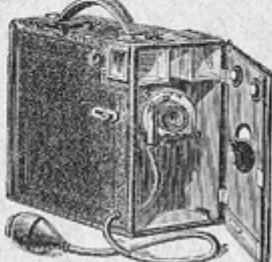


**31. Détective pour débutants**  
pour 6 plaques 9x12. Corps en noyer noirci gainé Kérotol, à double fermeture de sûreté, ferrures nickelées, bon objectif achromatique rapide, diaphragmes tournants gradués à manette extérieure, obturateur pour pose ou instantané, deux viseurs clairs redresseurs, déclanchement à poussoir, deux écrans au pas du Congrès, porte-plaques numérotés, escamotage indé réglable, avec compteur, poignée cuir permettant de porter l'appareil à la main. Excellent modèle très solide et très avantageux comme prix..... 16. »



**39. Détective pour 12 plaques**  
9x12. Modèle soigné corps en bois dur noirci gainé kérotol,

double fermeture de sûreté, ferrures noircies ou nickelées. Objectif achromatique de premier choix à diaphragmes iris gradués, bonnettes tournantes permettant d'opérer à petites distances. Obturateur fonctionnant au doigt ou à la poire avec vitesses graduées. Ecrans au pas du Congrès, viseurs clairs, douze porte-plaques en tôle d'acier noircie avec volets de sûreté à l'arrière, escamotage indé réglable avec compteur. Poignée cuir pour porter l'appareil. *Modèle sérieux et bien fini.*..... 30. »

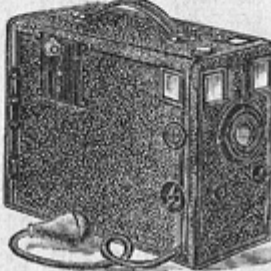


**43. Détective pour 12 plaques**  
9x12. Modèle perfectionné. Corps en noyer noirci, gainé kérotol, ferrures finement nickelées, fermeture de sûreté nouveau modèle, devant ouvrant à charnières, objectif périscopique aplanétique à diaphragmes iris gradués, obturateur automatique à vitesses variables, fonctionnant au doigt ou à la poire et donnant jusqu'à 1/100<sup>e</sup> de seconde. Echelle graduée pour la mise au point à différentes distances, deux viseurs clairs redresseurs, deux écrans au pas du Congrès. Porte-plaques en tôle d'acier noircie avec volet de sûreté à l'arrière. Escamotage indé réglable avec compteur automatique. Forte poignée cuir pour porter l'appareil à la main. *Modèle soigné très élégant et de fabrication irréprochable.*..... 45. »



**47. Détective pour 12 plaques**  
9x12. Modèle riche pourvu des derniers perfectionnements. Corps intérieur en noyer poli et noirci, devant ouvrant en acajou verni, gainerie pégamoid, ferrures cuivre finement nickelées, fermeture de sûreté perfectionnée, objectif rectiligne aplanétique très fin à diaphragmes iris gradués. Obturateur

Unicum fonctionnant au doigt ou à la poire, et donnant soit la pose, soit l'instantané de 1/100<sup>e</sup> de seconde à 1 seconde. La porte avant est munie d'une plaquette tournante protégeant l'objectif, deux viseurs redresseurs, deux niveaux à bulle d'air. Ecrans au pas du Congrès, échelle graduée permettant la mise au point à différentes distances. Chassis porte-plaques en tôle d'acier noircie protégés à l'arrière par un volet de sûreté. Escamotage indé réglable avec compteur automatique, forte poignée cuir pour porter l'appareil la main. Ce modèle est irréprochable et très bien étudié dans tous ses détails. Nous le recommandons spécialement en raison de sa fabrication très soignée et des nombreux perfectionnements qu'il comporte..... 62. »



**50. Détective modèle de luxe**  
pour 12 plaques 9x12. Corps acajou poli et verni noir mat, gainé véritable maroquin, ferrures en cuivre bronzé mat, d'un aspect très élégant, fermeture à double accrochement et bouton de sûreté. Objectif rectiligne aplanat F. 8, extra-rapide très lumineux, donnant des clichés d'une finesse et d'un fouillé admirables; obturateur p<sup>r</sup> pose ou instantané à vitesses réglables, fonctionnant au doigt ou à la poire, mise au point facultative, graduée de 2 mètres à l'infini, diaphragmes iris commandés par une bague molletée, deux viseurs très lumineux redressant l'image, deux niveaux, deux écrans au pas du Congrès pour mettre l'appareil sur pied, 12 chassis porte-plaques en tôle d'acier noircie, protégés à l'arrière par un volet de sûreté empêchant toute infiltration de lumière, escamotage indé réglable avec compteur enregistrant automatiquement le nombre de plaques posées, poignée cuir pour porter l'appareil à la main. Modèle très luxueux, de fabrication extra-soignée et de haute précision. C'est ce qui se fait de mieux dans ce genre.  
Prix..... 85. »

Pour les modèles d'appareils  
Coloniaux, voir page 642.  
Pour les devis d'accessoires con-  
cernant ces appareils, voir page 646.

Rue du Louvre, 42. — DÉPÔT A PARIS — 42, Rue du Louvre.