

Murer et Duroni NLM

Fabricant (si # de la marque) :		Pays de fabrication :	Italie
Début de fabrication :	1923	Fin de fabrication :	1927
Rareté :	Rare	Page du McKeown :	704
Type d'appareil :	Klapp		

Film

Type de film :	Plaque	Nombre maxi de vues :	
Format :	6,5 x 9 cm	Format :	
Format :		Format :	
Avancement :	Non	Position :	-
Rembobinage :	Non	Position :	-

Exposition

Cellule :	Position :
Sensibilité :	

Obturateur

Marque de l'obturateur :	Modèle de l'obturateur :
Type d'obturateur :	Vitesses :

Objectif

Type d'objectif :	Montage de l'objectif :	Fixe
Marque de l'objectif :	Modèle de l'objectif :	
Monture d'objectif :	Mode de map :	
Focale :	Ouverture maxi :	

Divers

Type de pile :		Couleur du soufflet :	
Forme du soufflet :		Décentrement horizontal :	
Décentrement vertical :		Second viseur :	
Type de viseur :			

Le nom Muro-Express est le nom donné à cet appareil par Photo-Hall.

www.collection-appareils.fr

LE MURO EXPRESS (fig. 12)



Fig. 12

Petit appareil en métal gainé, soufflet peau, quatre articulations métalliques, viseur clair avec réticule et oiletton, obturateur faisant la pose ou l'instantané et donnant des vitesses variables, **objectif extra-rapide** avec diaphragmes iris et système spécial permettant de prendre des vues à distance rapprochée, glace dépolie, six châssis métal simple pour plaques dans une pochette et une instruction.

	Formats.....	4 1/2 x 6	6 1/2 x 9
Avec objectif rectiligne.....	Fr.	140 »	195 »
Avec anastigmat MURER F: 6,5.....		195 »	295 »
Châssis pour Film-Pack.....		15 »	18 »
Pochette de 6 châssis à plaques.....		18 »	24 »
Déclencheur métallique.....		»	3.50

LE NOXA (fig. 13)

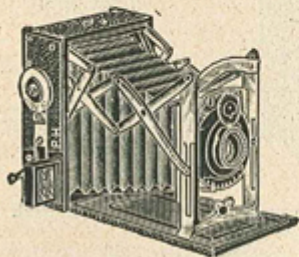


Fig. 13

Petit appareil 6 1/2 x 9 de haute précision en métal gainé, soufflet peau avec ciseaux assurant un parallélisme parfait et système de mise au point par bielle se déplaçant sur un secteur, viseur iconomètre, objectif anastigmat et obturateur pour pose et instantané à vitesses variables, 3 châssis pour plaques, un châssis à glace dépolie, déclencheur et instruction.

Un dispositif spécial permet de faire la mise au point même avec l'appareil fermé.

Anastigmat PHOTO-HALL F: 6,3... Fr.	295 »
Anastigmat BERTHIOT F: 5,7... —	495 »
Anastigmat ZEISS-IÉNA F: 4,5 et obturateur COMPUR..... —	685 »
Châssis pour FILM-PACK..... —	15 »

LA FOLDING ICA (fig 14)

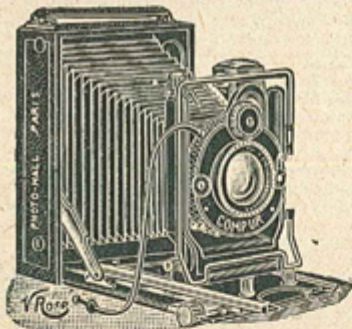


Fig. 14

Appareil de haute précision 9 x 12 construit tout en métal gainé maroquin, muni d'un objectif anastigmat TESSAR-ZEISS-IÉNA monté avec obturateur COMPUR donnant des vitesses variables jusqu'au 1/2000^e de seconde, d'un double décentrement par vis micrométrique, d'un viseur iconomètre et d'un second viseur réversible avec niveau, d'une double crémaillère, d'un châssis à glace dépolie et de 3 châssis métal pour plaques 9 x 12.

TESSAR-ZEISS-IÉNA F: 6,3..... Fr.	662 »
TESSAR-ZEISS-IÉNA F: 4,5..... —	742 »
Châssis supplémentaire..... —	10 50
Châssis pour Film-Pack..... —	30 »

LE BLOCK-NOTES (fig. 15)

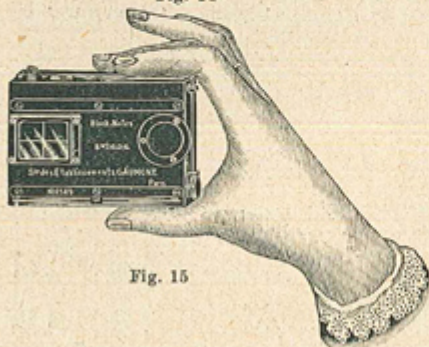


Fig. 15

Petit appareil pliant de volume réduit composé de deux corps métalliques reliés par un soufflet peau et quatre articulations. L'obturateur à vitesses variables permet de faire la pose ou l'instantané. L'appareil muni d'un viseur, d'un objectif anastigmat, de six châssis métalliques dans le format 4 1/2 x 6 et de douze dans le format 6 1/2 x 9, est livré en étui peau.

Formats :	4 1/2 x 6	6 1/2 x 9
BERTHIOT F: 6. Fr.	490	895
ZEISS F: 6,3... —	590	975
ZEISS F: 4,5... —	820	1025
Châssis film-pack. —	50	50

Franco de port et d'emballage à partir de 50 francs