

Photo-Hall Chambre Noire en noyer

Fabricant (si # de la marque) :		Pays de fabrication :	Inconnu
Début de fabrication :	1903	Fin de fabrication :	1926
Rareté :	Rare	Page du McKeown :	-
Type d'appareil :	Chambre		

Film

Type de film :	Plaque	Nombre maxi de vues :	
Format :	13 x 18 cm	Format :	
Format :		Format :	
Avancement :	Non	Position :	-
Rembobinage :	Non	Position :	-

Exposition

Cellule :	Position :
Sensibilité :	

Obturbateur

Marque de l'obturateur :	-	Modèle de l'obturateur :	-
Type d'obturateur :		Vitesses :	-

Objectif

Type d'objectif :		Montage de l'objectif :	Fixe
Marque de l'objectif :	-	Modèle de l'objectif :	-
Monture d'objectif :		Mode de map :	
Focale :		Ouverture maxi :	

Divers

Type de pile :		Couleur du soufflet :	
Forme du soufflet :		Décentrement horizontal :	
Décentrement vertical :		Second viseur :	
Type de viseur :			

www.collection-appareils.fr

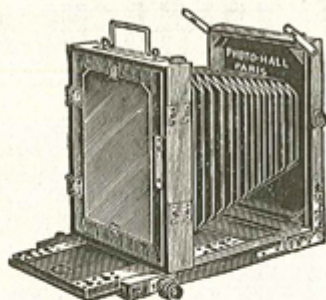


Fig. 73

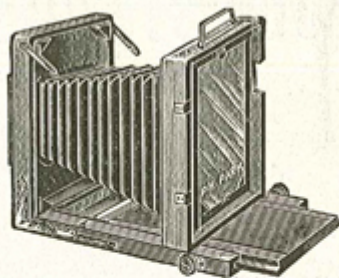


Fig. 74

N° 200. Chambre noire en noyer ciré, soufflet toile, cône tournant, double crémaillère et vis de serrage, bandes d'accrochement à agrafes, glace dépolie à charnières double mouvement horizontal et vertical de la planchette, poignée et ferrures en cuivre poli et trois châssis doubles à demi-rideaux (fig. 74).

	Formats :	$\frac{13 \times 18}{29}$	$\frac{18 \times 24}{45}$
Avec 3 châssis demi-rideaux.....	Fr.	49 »	70 »
Châssis supplémentaires.....	—		

N° 210. Chambre noire en noyer ciré, soufflet peau, cône tournant, double crémaillère et vis de serrage, doubles bandes d'accrochement à agrafes anglaises, glace dépolie à charnières, double mouvement horizontal et vertical de la planchette, poignée façonnée et ferrures en cuivre poli et 3 châssis doubles à rideaux (fig. 73).

	Formats :	$\frac{13 \times 18}{45}$	$\frac{18 \times 24}{59}$
Avec 3 châssis à rideaux.....	Fr.	60 »	93 »
Châssis supplémentaires.....	—		

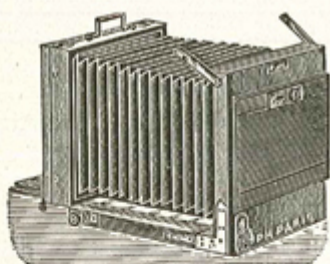


Fig. 75

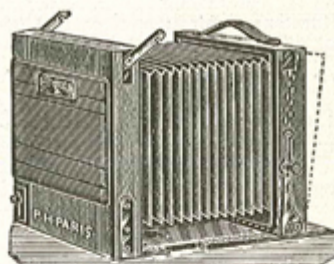


Fig. 76

N° 210 bis. Chambre noire carrée en noyer ciré avec soufflet peau à long tirage, ferrures cuivre, double crémaillère et vis de serrage, doubles bandes d'accrochement à agrafes doubles, cadre à verre dépoli réversible, double mouvement horizontal et vertical de la planchette, poignée façonnée et 3 châssis doubles à rideaux (fig. 75).

	Formats :	$\frac{13 \times 18}{49}$	$\frac{18 \times 24}{72}$	$\frac{24 \times 30}{97}$
Avec 3 châssis à rideaux.....	Fr.	60 »	90 »	120 »
Châssis supplémentaires.....	—			

N° 215. Chambre noire carrée en noyer demi-verni avec soufflet toile à coins peau, angles renforcés par des pièces en cuivre, départ direct supprimant les bandes d'accrochement, double crémaillère à double tirage pouvant donner une longueur permettant de dédoubler les objectifs pour la reproduction, bascule à l'arrière et cadre réversible, double décentrement, cadre à glace dépolie avec charnières et trois châssis doubles à rideaux (fig. 76).

	Formats :	$\frac{13 \times 18}{61}$	$\frac{18 \times 24}{81}$	$\frac{24 \times 30}{112}$
Avec 3 châssis à rideaux.....	Fr.	80 »	95 »	150 »
Châssis supplémentaires.....	—			

Franco de port et d'emballage à partir de 100 francs