

## Photo-Hall Folding Perfect

---

Fabricant (si # de la marque) :

Pays de fabrication :

Inconnu

Début de fabrication :

1917

Fin de fabrication :

1939

Rareté :

Rare

Page du McKeown :

-

Type d'appareil :

Chambre

### Film

---

Type de film :

Plaque

Nombre maxi de vues :

Format :

6,5 x 9 cm

Format :

Format :

Format :

Avancement :

Non

Position :

-

Rembobinage :

Non

Position :

-

### Exposition

---

Cellule :

Position :

Sensibilité :

### Obturbateur

---

Marque de l'obturateur :

Modèle de l'obturateur :

Type d'obturateur :

Vitesses :

### Objectif

---

Type d'objectif :

Montage de l'objectif :

Fixe

Marque de l'objectif :

-

Modèle de l'objectif :

Achromatique

Monture d'objectif :

Mode de map :

Focale :

Ouverture maxi :

### Divers

---

Type de pile :

Forme du soufflet :

Couleur du soufflet :

Décentrement vertical :

Décentrement horizontal :

Type de viseur :

Second viseur :

[www.collection-appareils.fr](http://www.collection-appareils.fr)

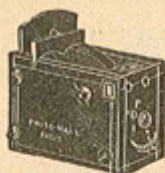


Fig. 429

### LE DÉBUTANT 6×9 (Fig. 429)

Cet appareil gainé, muni d'un objectif achromatique, d'un obturateur faisant la pose ou l'instantané, de deux viseurs, de trois diaphragmes et d'une poignée, permet de faire des clichés sur plaques 6½×9 ou sur bobine de pellicule 6×9.  
 Prix de l'appareil avec 1 châssis et une instruction. Fr. **55 »**  
 Châssis supplémentaire pour plaques 6½×9..... — **4 50**  
 Sac en toile avec courroie..... — **11 »**  
 Bobine de pellicules 6×9 PERFECT..... — **3 95**

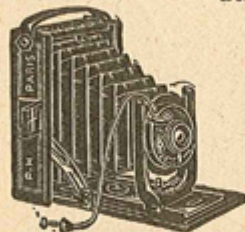


Fig. 430

### FOLDING-PERFECT 6½×9

Appareil gainé pour plaques ou pellicules FILM-PACK, soufflet peau, objectif, obturateur à vitesses variables allant jusqu'au 1/100<sup>e</sup>, viseur clair, poignée, déclencheur, écrous, châssis à glace dépolie, trois châssis et instruction (fig. 430).  
 Avec objectif achromatique ..... Fr. **95 »**  
 Avec anastigmat PERFECT F : 6,3..... — **125 »**  
 Avec anastigmat BERTHIOT F : 6,3..... — **175 »**  
 Supplément pour modèle soigné à crémaillère. — **50 »**  
 Adaptateur pour bobine de pellicules 6×9..... — **40 »**  
 Châssis supplémentaire 6½×9 A. P..... — **4 50**  
 Châssis pour l'emploi des Film-Pack..... — **15 »**  
 Sac imitation cuir avec séparation et courroie. — **15 »**

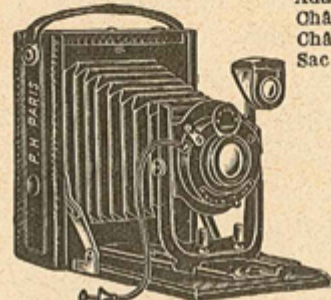


Fig. 431

### FOLDING-PERFECT 9×12 N° 1

Appareil gainé pour plaques ou pellicules FILM-PACK, soufflet peau, viseur clair, poignée, écrous, objectif, obturateur à vitesses variables donnant jusqu'au 1/100<sup>e</sup>, déclencheur, châssis à glace dépolie, trois châssis et instruction (fig. 431).  
 Avec anastigmat PERFECT F : 6,3. Fr. **150 »**  
 Avec anastigmat BERTHIOT F : 6,3. — **200 »**  
 Sac imitation cuir avec courroie..... — **18 »**  
 Châssis supplémentaire 9×12 A. P..... — **5 »**  
 Châssis pour l'emploi des Film-Pack. — **18 »**  
 Adaptateur pour bobine de pellicules 6×9 — **45 »**

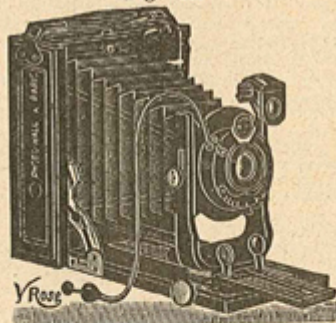


Fig. 432

### FOLDING-PERFECT 9×12 N° 2

Appareil gainé pour plaques ou pellicules FILM-PACK, soufflet peau, viseur clair, poignée, écrous, crémaillère, objectif pouvant se décentrer, obturateur à vitesses variables jusqu'au 1/100<sup>e</sup> de seconde, déclencheur, châssis à glace dépolie, trois châssis et instruction (fig. 432).  
 Avec anastigmat PERFECT F : 4,5. Fr. **250 »**  
 Avec anastigmat BERTHIOT F : 4,5. — **325 »**  
 Adaptateur pour bobine de pellicules 6×9. — **45 »**  
 Châssis supplémentaire 9×12 A. P... — **5 »**  
 Châssis pour l'emploi des Film-Pack. — **18 »**  
 Sac imitation cuir avec courroie.... — **18 »**

### ACCESSOIRES INDISPENSABLES

Pour l'emploi d'un appareil à plaques



- 1 boîte de plaques extra-rapides.
- 3 cuvettes pour développer ou fixer les plaques et virer les épreuves.
- 1 verre gradué pour doser les solutions.
- 1 lanterne de laboratoire.
- 1 dose de révélateur et 1 dose de fixage.
- 1 châssis-pressé pour tirer les épreuves.
- 1 pochette de papier et 1 virage-fixage.
- 1 traité de photographie.

Pour appareil  $6\frac{1}{2}\times 9$   $9\times 12$   
 Prix du nécessaire... Fr. **80 »** **35 »**

**Franco de port et d'emballage à partir de 50 francs**