

# Photo-Hall Perfect Focal Plane nÂ°1

---

|                                 |            |                       |         |
|---------------------------------|------------|-----------------------|---------|
| Fabricant (si # de la marque) : |            | Pays de fabrication : | Inconnu |
| Début de fabrication :          | 1905       | Fin de fabrication :  | 1909    |
| Rareté :                        | Rare       | Page du McKeown :     | -       |
| Type d'appareil :               | Reflex SLR |                       |         |

## Film

---

|                |           |                       |   |
|----------------|-----------|-----------------------|---|
| Type de film : | Plaque    | Nombre maxi de vues : |   |
| Format :       | 9 x 12 cm | Format :              |   |
| Format :       |           | Format :              |   |
| Avancement :   | Non       | Position :            | - |
| Rembobinage :  | Non       | Position :            | - |

## Exposition

---

|               |            |
|---------------|------------|
| Cellule :     | Position : |
| Sensibilité : |            |

## Obturbateur

---

|                          |                          |
|--------------------------|--------------------------|
| Marque de l'obturateur : | Modèle de l'obturateur : |
| Type d'obturateur :      | Vitesses :               |

## Objectif

---

|                        |                         |                 |
|------------------------|-------------------------|-----------------|
| Type d'objectif :      | Montage de l'objectif : | Interchangeable |
| Marque de l'objectif : | Modèle de l'objectif :  | Anastigmat      |
| Monture d'objectif :   | Mode de map :           |                 |
| Focale :               | Ouverture maxi :        |                 |

## Divers

---

|                         |  |                           |  |
|-------------------------|--|---------------------------|--|
| Type de pile :          |  | Couleur du soufflet :     |  |
| Forme du soufflet :     |  | Décentrement horizontal : |  |
| Décentrement vertical : |  | Second viseur :           |  |
| Type de viseur :        |  |                           |  |

[www.collection-appareils.fr](http://www.collection-appareils.fr)

## PERFECT FOCAL PLANE N° 1 (Fig. 1422)

à miroir réflecteur

(Modèle spécial du PHOTO-HALL, marque déposée)

Appareil de forme carrée, gainé en maroquin gros grain, ayant comme dimensions : largeur 16 <sup>c</sup>/<sub>m</sub>, hauteur 17 <sup>c</sup>/<sub>m</sub>, épaisseur 13 <sup>c</sup>/<sub>m</sub>, et pesant 1.500 grammes.

Cet appareil est muni d'une poignée en cuir, d'un soufflet peau, d'une planchette d'objectif à coulisse monté sur un mouvement rotatif permettant de déplacer l'objectif dans tous les sens, d'un objectif anastigmat à diaphragmes iris, d'un obturateur à rideau focal plane à fente variable réglable de l'extérieur, se déclanchant au doigt, donnant des vitesses variables et permettant la pose ou l'instantané jusqu'à 1/1000<sup>e</sup> de seconde. Une double crémaillère permet d'avancer la partie qui supporte l'objectif pour prendre des vues à distances rapprochées à partir de 1<sup>m</sup>,50. L'objectif est indépendant et peut se dévisser pour pouvoir être employé au besoin sur une folding ou sur une chambre à soufflet.

Cet appareil ne comporte pas de viseur. C'est l'objectif lui-même qui, par une combinaison très ingénieuse, reflète l'image du sujet que l'on désire prendre sur une glace dépolie 9 × 12 placée à la partie supérieure de l'instrument. Le sujet à photographier est donc vu à la grandeur exacte à laquelle il sera obtenu sur la plaque.

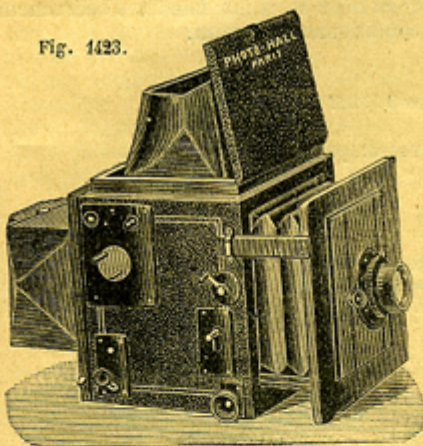
Un capuchon pliant formant voile abrite cette glace dépolie. L'amateur peut donc suivre aisément un objet quelconque en mouvement et déclancher l'obturateur au moment opportun, tel par exemple un cheval à l'instant précis ou il saute l'obstacle.

L'appareil est accompagné de trois châssis doubles de précision en aluminium avec volets à rideaux en bois noirci. Il est muni d'écrous permettant de le monter sur un pied et d'un châssis mobile à glace dépolie et volet à capuchon placé à l'arrière de l'appareil. (Voir la figure 1423.)



Fig. 1422.

Fig. 1423.



### Prix du PERFECT FOCAL PLANE, N° 1.

monté avec objectif anastigmat.

|                                            |            |
|--------------------------------------------|------------|
| Objectif anastigmat PHOTO-HALL . . . . .   | Fr. 170. » |
| — — TESSAR-ZEISS-KRAUSS . . . . .          | — 230. »   |
| — — GOERZ . . . . .                        | — 230. »   |
| Prix de l'appareil sans objectif . . . . . | — 100. »   |

|                                                       |           |
|-------------------------------------------------------|-----------|
| Châssis doubles à rideaux supplémentaires, la pièce   | Fr. 15. » |
| Sac spécial en cuir doublé velours avec courroie. . . | — 20. »   |

### PERFECT FOCAL PLANE N° 2 (Fig. 1424)

Modèle spécial du Photo-Hall, marque déposée.

Chambre pliante en ébénisterie soignée, recouverte de maroquin, soufflet peau, ferrures nickelées, objectif anastigmat pouvant se déplacer dans les deux sens, diaphragmes iris, monture hélicoïdale, écrous au pas de vis du congrès, viseur pliant à index, châssis à glace dépolie, obturateur de plaques à rideau, à fente et à vitesses variables pour pose et instantané, déclanchant au doigt ou à la poire, réglable de l'extérieur et donnant jusqu'à 1/1500 de seconde, châssis à magasin pouvant contenir 12 plaques 9 × 12 s'escamotant avec la plus grande facilité, poire et instruction.

|                                                              |           |
|--------------------------------------------------------------|-----------|
| Prix avec objectif anastigmat PHOTO-HALL . . . . .           | Fr. 200 » |
| — — — TESSAR-ZEISS-KRAUSS — . . . . .                        | — 260 »   |
| — — — GOERZ . . . . .                                        | — 260 »   |
| Sac cuir, doublé velours vert, avec séparation et courroie — | 18 »      |

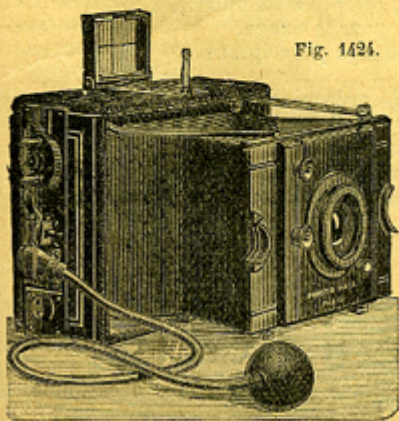


Fig. 1424.

**Franco de port et d'emballage à partir de 25 francs.**