

Photo-Hall Perfect Jumelle StÃ©rÃ©o nÂ°4

Fabricant (si # de la marque) :		Pays de fabrication :	Inconnu
DÃ©but de fabrication :	1901	Fin de fabrication :	1914
RaretÃ© :	Rare	Page du McKeown :	-
Type d'appareil :	Jumelle stÃ©rÃ©o		

Film

Type de film :	Plaque	Nombre maxi de vues :	
Format :	6 x 13 cm	Format :	
Format :		Format :	
Avancement :	Non	Position :	-
Rembobinage :	Non	Position :	-

Exposition

Cellule :	Position :
SensibilitÃ© :	

Obturbateur

Marque de l'obturateur :	ModÃ¨le de l'obturateur :
Type d'obturateur :	Vitesses :

Objectif

Type d'objectif :	Montage de l'objectif :	Fixe
Marque de l'objectif :	ModÃ¨le de l'objectif :	Rectiligne
Monture d'objectif :	Mode de map :	
Focale :	Ouverture maxi :	

Divers

Type de pile :		Couleur du soufflet :	
Forme du soufflet :		DÃ©centrement horizontal :	
DÃ©centrement vertical :		Second viseur :	
Type de viseur :			

www.collection-appareils.fr

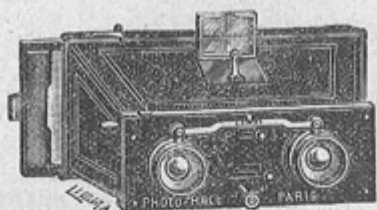


Fig. 233.

PERFECT-STÉRÉO N° 3, 6×13 (Fig. 233)

Jumelle métallique gainée maroquin, pour plaques stéréoscopiques 6×13, pesant 400 grammes, munie de deux objectifs, d'un obturateur à vitesses variables, d'un viseur pliant, d'un écrou, de six châssis, d'une poire, d'un châssis à glace dépolie et d'une instruction.

Avec objectifs achromatiques Fr. 39 »
 — — rectilignes Balbreck (fig. 233) — 75 »

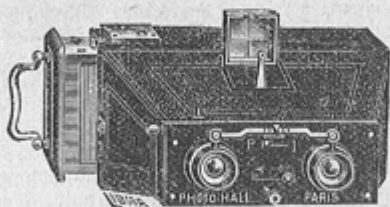


Fig. 234.

PERFECT-STÉRÉO N° 4, 6×13 (Fig. 234)

Jumelle stéréoscopique 6×13, en noyer, gainée maroquin, pesant 950 grammes, munie de deux objectifs, d'un obturateur pour pose ou instantané, à vitesses variables, d'un écrou, d'un viseur pliant, d'une glace dépolie, d'un magasin pour 12 plaques, d'un compteur automatique, d'une poire caoutchouc et d'une instruction.

Avec objectifs rectilignes BALBRECK. Fr. 125 »
 — — anastigmats PHOTO-HALL F: 6, 8. — 210 »

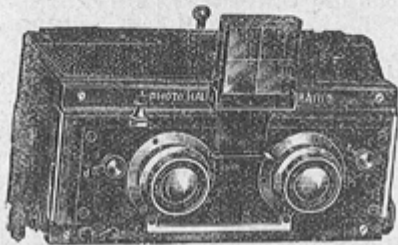


Fig. 235.

PERFECT-STÉRÉO N° 5, 6×13 (Fig. 235)

Jumelle stéréoscopique 6×13, gainée maroquin, avec décentrement permettant de prendre des vues panoramiques. Une mise au point permet de prendre des vues depuis la distance de 2 mètres et l'appareil est muni d'écrous. L'obturateur fait la pose ou l'instantané et possède des vitesses variables. Chaque appareil est livré avec un cadre à verre dépoli, un propulseur métallique et 6 châssis métalliques simples 6×13.

Avec objectifs rectilignes BALBRECK. Fr. 150 »
 — — PHOTO-HALL F: 6, 8. — 235 »
 — — TESSAR-ZEISS F: 6, 3. — 370 »

L'appareil livré avec châssis-magasin pour 12 plaques 6×13 à la place de 6 châssis métalliques occasionne une augmentation de Fr. 53 »

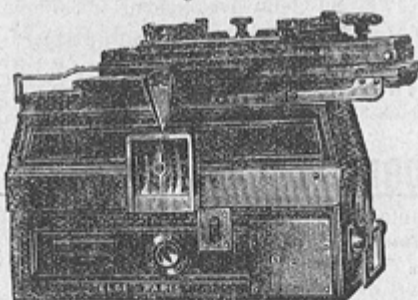


Fig. 230.

STÉRÉO-SPIDO 6×13 (Fig. 236)

Jumelle stéréoscopique 6×13, à double décentrement panoramique, construite en bois gainé maroquin, munie d'un magasin interchangeable contenant 12 porte-plaques 6×13. Cette jumelle permet de prendre des vues stéréoscopiques 6×13 ou des vues panoramiques du même format. L'obturateur fait la pose ou l'instantané.

Prix de la Stéréo-Spido panoramique
 6×13 montée avec objectifs anastigmats
 TESSAR-ZEISS F: 6,3 Fr. 550 »
 La même jumelle construite toute en métal — 600 »

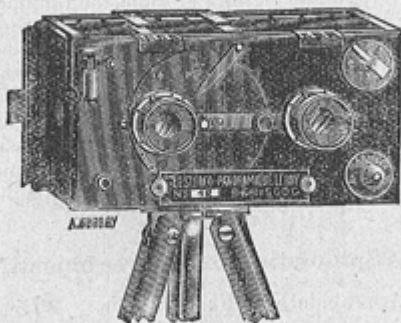


Fig. 237.

STÉRÉO-PANORAMIQUE LEROY 6×13 (Fig. 237)

Appareil tout en métal, pesant 700 grammes, permettant de prendre des vues stéréoscopiques ou des vues simples 6×13 dites panoramiques. Il est muni de deux objectifs, d'un triple obturateur, d'un viseur à cadre donnant exactement le champ embrassé par la vue 6×6 ou 6×13, de 6 châssis métal pour plaques 6×13, d'un propulseur et est livré dans un sac en cuir à courroie.

Objectifs anastigmats DARLOT . . . Fr. 295 »
 — — GOERZ série III, F: 6, 8. — 360 »
 — — TESSAR-ZEISS F: 6, 3. — 395 »

Franco de port et d'emballage à partir de 25 francs.