

## Photo-Hall Perfect Mixte

---

Fabricant (si # de la marque) :		Pays de fabrication :	Inconnu
Début de fabrication :	1936	Fin de fabrication :	1937
Rareté :	Rare	Page du McKeown :	-
Type d'appareil :	Folding		

### Film

---

Type de film :	120	Nombre maxi de vues :	8
Format :	6 x 9 cm	Format :	
Format :		Format :	
Avancement :	Molette/CIÃ©	Position :	Sur le cotÃ©
Rembobinage :	Non	Position :	-

### Exposition

---

Cellule :	Position :
Sensibilité :	

### Obturateur

---

Marque de l'obturateur :	Gauthier (AGC)	Modèle de l'obturateur :	Vario
Type d'obturateur :	Central	Vitesses :	

### Objectif

---

Type d'objectif :		Montage de l'objectif :	Fixe
Marque de l'objectif :	Berthiot	Modèle de l'objectif :	Anastigmat
Monture d'objectif :		Mode de map :	
Focale :		Ouverture maxi :	

### Divers

---

Type de pile :		Couleur du soufflet :	
Forme du soufflet :		Décentrement horizontal :	
Décentrement vertical :		Second viseur :	
Type de viseur :			

[www.collection-appareils.fr](http://www.collection-appareils.fr)

# LE PERFECT MIXTE

Pour Plaques ou Pellicules en bobines

(Modèle spécial du PHOTO-HALL, marque déposée)

**6×9**

Avec anastigmat  
PERFECT 1 : 4,5

**250** Francs

ou payable en  
10 mensualités de  
**26** francs

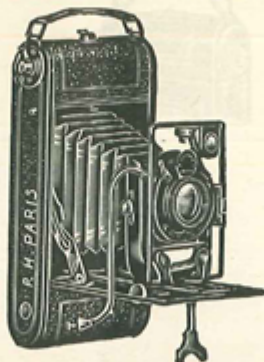


Fig. 2

**6½×11**

Avec anastigmat  
PERFECT 1 : 4,5

**295** Francs

ou payable en  
10 mensualités de  
**31** francs

Appareil pliant gainé maroquin, de construction très soignée et de volume réduit permettant d'employer à volonté les bobines de pellicules se chargeant en plein jour ou les plaques sur verre format 6½×9.

Cet appareil est muni d'un soufflet peau, d'un objectif anastigmat extra-rapide à diaphragmes iris, avec obturateur toujours armé, faisant la pose ou l'instantané, marchant au doigt ou avec le déclencheur métallique et donnant des vitesses variables allant jusqu'au 1/100<sup>e</sup> de seconde. La partie qui supporte l'objectif peut se déplacer dans les deux sens.

**L'appareil 6×9 mesure fermé 18×9×3 centimètres et pèse 650 grammes.**

**L'appareil 6½×11 mesure fermé 20×9×3½ centimètres et pèse 850 grammes.**

Il est muni d'un viseur clair redresseur monté sur pivot mobile, d'un viseur iconomètre, de deux écrous au pas de vis du congrès, d'un cadre à rainure destiné aux châssis à plaques et pouvant, au besoin, recevoir le châssis à glace dépolie avec capuchon spécial pour la mise au point, d'un système de mise au point par crémaillère et d'un déclencheur.

Chaque appareil est livré avec un déclencheur, une instruction et un traité de photographie donnant tous les conseils pour arriver jusqu'à la photographie artistique.

## Prix du PERFECT MIXTE, monté avec anastigmat

DESIGNATION DES APPAREILS ET ACCESSOIRES	6×9	6½×11
PERFECT 1 : 4,5 et obturateur PERFECT .....	250 »	295 »
BERTHIOT 1 : 4,5 et obturateur VARIO .....	300 »	350 »
ou payable en 10 mensualités de	31 »	36 »
Sac en cuir noir ou havane avec courroie.....	16 »	20 »
Bobine de pellicules PERFECT extra-rapide .....	3 95	5 75
Bobine de pellicules LUMIÈRE Lumichrome 28° .....	7 50	8 75
Bobine de pellicules KODAK Verichrome 28°.....	7 50	8 75
Boîte contenant 3 châssis pour plaques 6½×9 et 1 châssis à glace dépolie pour la mise au point.....	33 »	33 »
Plaques ultra-rapides 6½×9 PERFECT. La douzaine.....	5 25	5 25
Nécessaire renfermant les accessoires pour l'emploi de l'appareil : pellicules, cuvettes dont une à rouleau de verre, lanterne, révélateur, fixateur, verre gradué, châssis-presse, papier, virage-fixage et traité (fig. 9).	30 »	35 »
Agrandisseur pour clichés 6×9 ou 6½×11 en 13×18..	22 »	27 »

**Franco de port et d'emballage à partir de 50 francs**