

## Photo-Hall Perfect Pocket Portrait

---

Fabricant (si # de la marque) :		Pays de fabrication :	Inconnu
Début de fabrication :	1910	Fin de fabrication :	1910
Rareté :	Rare	Page du McKeown :	-
Type d'appareil :	Spécial		

### Film

---

Type de film :	Plaque	Nombre maxi de vues :	
Format :	9 x 12 cm	Format :	
Format :		Format :	
Avancement :	Non	Position :	-
Rembobinage :	Non	Position :	-

### Exposition

---

Cellule :	Position :
Sensibilité :	

### Obturbateur

---

Marque de l'obturateur :	Modèle de l'obturateur :
Type d'obturateur :	Vitesses :

### Objectif

---

Type d'objectif :	Montage de l'objectif :	Fixe
Marque de l'objectif :	Modèle de l'objectif :	Achromatique
Monture d'objectif :	Mode de map :	
Focale :	Ouverture maxi :	

### Divers

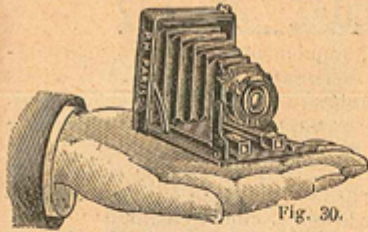
---

Type de pile :		Couleur du soufflet :	
Forme du soufflet :		Décentrement horizontal :	
Décentrement vertical :		Second viseur :	
Type de viseur :			

[www.collection-appareils.fr](http://www.collection-appareils.fr)

[www.collection-appareils.fr](http://www.collection-appareils.fr)





**L'ATOM 4 1/2 x 6**

Petit appareil pliant construit en métal gainé maroquin, pesant 275 gr. et pouvant se mettre dans la poche d'un gilet. L'obturateur fait la pose et l'instantané et l'appareil est livré avec viseur, 3 châssis simples 4 1/2 x 6 et 1 châssis à glace dépolie.

- Objectif achromatique . . . Fr. 38
- rectiligne . . . . . 50
- anastigmat Zeiss. — 140



Fig. 31.

**LE TICKA**

Appareil ayant la forme d'une montre et pouvant se charger en plein jour avec des bobines de pellicules de 25 poses.

Les épreuves obtenues ont la dimension d'un timbre-poste, l'objectif est achromatique et l'obturateur permet de faire de l'instantané.

- Prix de l'appareil avec viseur. Fr. 15.50
- » Bobine de 25 poses . . . . . 1.50
- » Châssis pour tirer 7 images. — 1
- » Agrandisseur en 6 1/2 x 9. . . . . 6.75

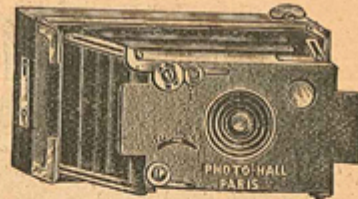


Fig. 32.

**L'ENSIGNETTE**

Appareil pliant allant dans la poche d'un gilet et pouvant se charger en plein jour avec des bobines de pellicules de 6 poses. L'obturateur fait l'instantané et la pose. L'appareil est muni d'un viseur, d'un objectif achromatique et les épreuves obtenues ont 4 x 6 centimètres.

- Prix de l'appareil avec viseur. Fr. 45
- » Châssis pour tirer 2 épreuves — 1
- » Bobine de 6 poses. . . . . 1.20
- » Agrandisseur en 9 x 14 . . . . . 10

**PERFECT TIMBRE-POSTE (Fig. 33)**

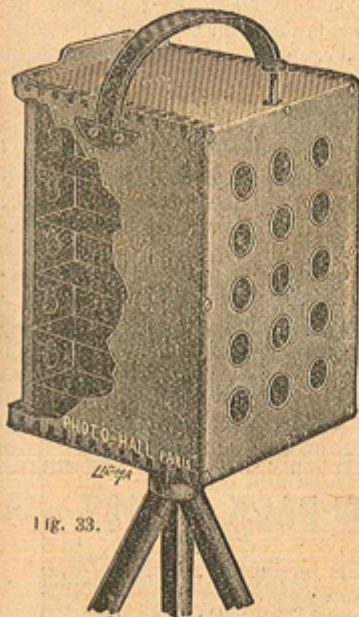


Fig. 33.

Appareil en acajou verni, muni de 15 objectifs achromatiques permettant d'obtenir sur une plaque 9 x 12, 15 photographies d'un même sujet ayant les dimensions d'un timbre-poste.

Après avoir obtenu les 15 photographies sur une plaque 9 x 12, on les tire sur une feuille de papier sensible, toute perforée, en se servant d'une vignette spéciale qui reproduit autour de chaque photographie un cadre rond, ovale ou carré. Une fois la feuille de papier virée et séchée, on a 15 portraits qui peuvent se séparer facilement en conservant autour de leur cadre une dentelure qui leur donne l'aspect d'un véritable timbre-poste.

- Prix de l'appareil avec un châssis . . Fr. 35
- » Châssis supplémentaires. . . la pièce — 2.50
- » Vignette avec cadres ovales . . . . . 1.50
- » Vignette avec cadres ronds (fig. 35). . . . . 1.50
- » Vignette avec cadres carrés (fig. 36). . . . . 1.50
- » Pochette de papier sensible perforé. . . . . 1.50



Fig. 35.



Fig. 36.

**PERFECT POCKET PORTRAIT**

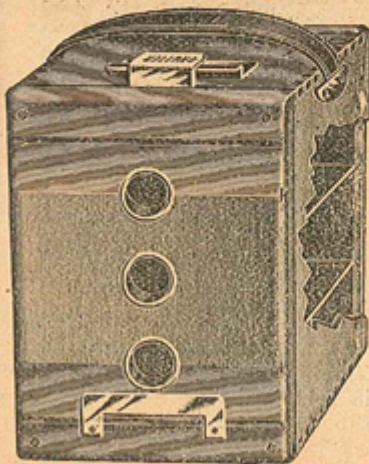


Fig. 31.

Appareil élégant construit en acajou verni (fig. 34) muni d'une poignée, de deux écrous, de trois objectifs achromatiques, premier choix, permettant d'obtenir sur une plaque 9 x 12, 3 photographies d'un même sujet ayant chacune 33 x 75 millimètres.

L'obturateur par une seule pression découvre les 3 objectifs. Le châssis 9 x 12 est en métal.

- Prix de l'appareil avec un châssis Fr. 35
- » Châssis supplémentaires. la pièce — 2.50
- » Caches rectangulaires ou ovales . . . . . la pochette — 1.50
- » Vignette avec bordure artistique . . . . . la pièce — 1.50
- » Cartons spéciaux coins carrés, cadre estampé (fig. 37) couleur gris ou vert. le paquet de 25 — 0.90
- » Passe-partout même genre. . . . .
- » Le paquet de 25 — 1.25



Fig. 37.

**Franco de port et d'emballage à partir de 25 francs.**