

Photo-Plait Chambre Folding Platos n°2

Fabricant (si # de la marque) :

Pays de fabrication :

France

Début de fabrication :

1917

Fin de fabrication :

1917

Rareté :

Rare

Page du McKeown :

-

Type d'appareil :

Chambre

Film

Type de film :

Plaque

Nombre maxi de vues :

Format :

10 x 15 cm

Format :

Format :

Format :

Avancement :

Non

Position :

-

Rembobinage :

Non

Position :

-

Exposition

Cellule :

Position :

Sensibilité :

Obturateur

Marque de l'obturateur :

Modèle de l'obturateur :

Type d'obturateur :

Vitesses :

Objectif

Type d'objectif :

Montage de l'objectif :

Fixe

Marque de l'objectif :

Photo-Plait

Modèle de l'objectif :

Anastigmat

Monture d'objectif :

Mode de map :

Focale :

Ouverture maxi :

Divers

Type de pile :

Forme du soufflet :

Couleur du soufflet :

Décentrement vertical :

Décentrement horizontal :

Type de viseur :

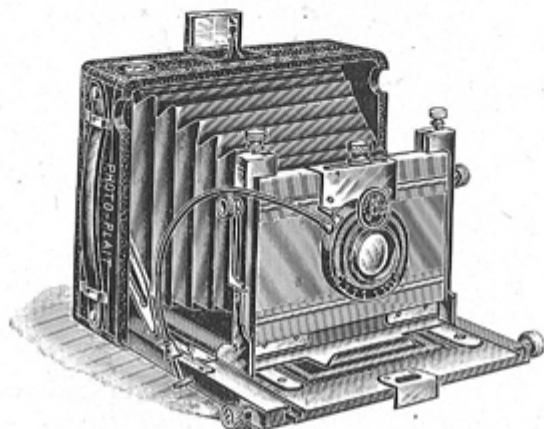
Second viseur :

www.collection-appareils.fr

PHOTO-PLAIT, 37 et 39, Rue Lafayette — Paris-Opéra

Chambre Platos 9×12, 10×15

CONSTRUCTION FRANÇAISE



Chambre pliante en acajou verni, gainée maroquin, soufflet peau, chariot à crémaillère avec double coulisse et vis de serrage, objectif à diaphragme iris, obturateur de précision faisant la pose ou l'instantané, marchant au doigt ou avec le déclencheur métallique et donnant des vitesses allant jusqu'au 1/150^e de seconde, poignée, viseur clair à pivot mobile, niveau et deux écrous. L'objectif peut se déplacer dans les deux sens. Chaque appareil est livré avec un déclencheur, trois châssis simples en métal et un manuel de photographie.

	9×12	10×15
Avec Anastigmat P. H. Plait f. 6,8	250. »	285. »
Châssis supplémentaire	2.25	3.50
Sac tout cuir	35. »	40. »