

## Photo-Plait Chambre Touriste

---

Fabricant (si # de la marque) :		Pays de fabrication :	Inconnu
Début de fabrication :	1917	Fin de fabrication :	1935
Rareté :	Rare	Page du McKeown :	-
Type d'appareil :	Chambre		

### Film

---

Type de film :	Plaque	Nombre maxi de vues :	
Format :	13 x 18 cm	Format :	
Format :		Format :	
Avancement :	Non	Position :	-
Rembobinage :	Non	Position :	-

### Exposition

---

Cellule :		Position :	
Sensibilité :			

### Obturbateur

---

Marque de l'obturateur :	-	Modèle de l'obturateur :	-
Type d'obturateur :		Vitesses :	-

### Objectif

---

Type d'objectif :		Montage de l'objectif :	Fixe
Marque de l'objectif :	-	Modèle de l'objectif :	-
Monture d'objectif :		Mode de map :	
Focale :		Ouverture maxi :	

### Divers

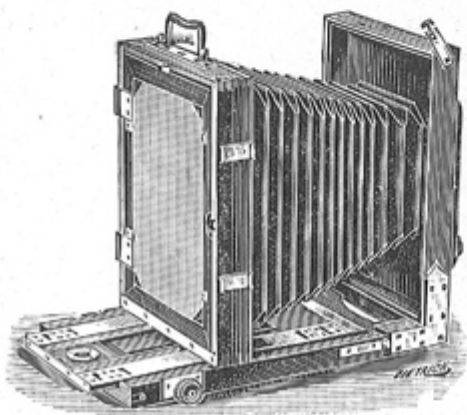
---

Type de pile :		Couleur du soufflet :	
Forme du soufflet :		Décentrement horizontal :	
Décentrement vertical :		Second viseur :	
Type de viseur :			

[www.collection-appareils.fr](http://www.collection-appareils.fr)

PHOTO-PLAIT, 37 et 39, Rue Lafayette — Paris-Opéra

**Chambres " Touristes " 13×18 et 18×24**



Décentrement horizontal de la planchette d'objectif. Décentrement vertical de l'avant. Soufflet tournant imperméable permettant d'opérer en travers et en hauteur. Cadre de mise au point à charnières cuivre avec verre douci extra fin, angles non coupés. Poignée en cuivre. Arrière

pliant avec forts compas encastés. Chariot mobile avec double crémaillère. Deux boutons de manœuvre et de serrage. Doubles bandes d'accrochement continu avec attaches spéciales dit à *accrochement anglais*.

	<u>13×18</u>	<u>18×24</u>
Tirage maximum . . . . .	0 m. 45	0 m. 60

Prix avec 3 châssis doubles à rideaux :

	<u>13×18</u>	<u>18×24</u>
En noyer demi-verni. Soufflet peau . . . . .	115. »	165. »
En noyer ciré. Soufflet toile et châssis à 1/2 volet. .	75. »	120. »

Châssis supplémentaires :

	<u>13×18</u>	<u>18×24</u>
A rideaux . . . . .	25. »	35. »
A volets. . . . .	18. »	25. »