

Photo-Plait Duplex

Fabricant (si # de la marque) :		Pays de fabrication :	Inconnu
Début de fabrication :	1933	Fin de fabrication :	1938
Rareté :	Rare	Page du McKeown :	-
Type d'appareil :	Chambre		

Film

Type de film :	Plaque	Nombre maxi de vues :	
Format :	6,5 x 9 cm	Format :	
Format :		Format :	
Avancement :	Non	Position :	-
Rembobinage :	Non	Position :	-

Exposition

Cellule :	Non	Position :	
Sensibilité :			

Obturateur

Marque de l'obturateur :	Gauthier (AGC)	Modèle de l'obturateur :	Ibsor
Type d'obturateur :	Central	Vitesses :	1/100

Objectif

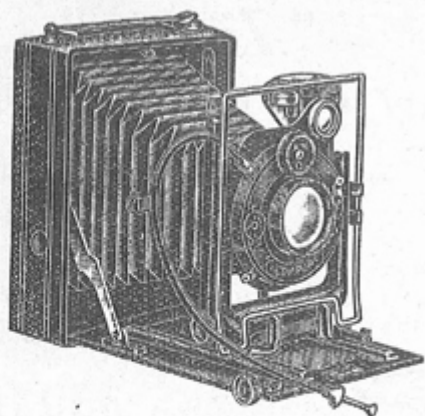
Type d'objectif :		Montage de l'objectif :	Fixe
Marque de l'objectif :	Berthiot	Modèle de l'objectif :	-
Monture d'objectif :		Mode de map :	Par crÃ©mailÃ«re avant
Focale :		Ouverture maxi :	4,5

Divers

Type de pile :			
Forme du soufflet :		Couleur du soufflet :	Noir
Décentrement vertical :	Oui	Décentrement horizontal :	Oui
Type de viseur :	Externe fixe	Second viseur :	Externe Ã« double cadre non optique

Cette chambre se trouve aussi dans les catalogues Photo-Plait sous le nom de Platos 8 de 1924 à 1940. D'après les descriptions et les combinaisons d'objectifs et d'obturateurs et il s'agit bien du même appareil, et pourtant, le Platos 8 est toujours plus cher... sans justification.

www.collection-appareils.fr



“Duplex”

Format $6\frac{1}{2} \times 9$ c/m
 Série de luxe et de précision
A DOUBLE TIRAGE
 Pour plaques et film-packs
 Photo des Couleurs

EN MÉTAL
 Recommandé pour les Colonies
 Anastigmat 1 : 4,5

depuis **395 frs**

DESCRIPTION :

Tout en métal gainé cuir. Mise au point par crémaillère. Soufflet cuir. Double décentrement par vis micrométrique. Viseur clair à niveau et viseur iconomètre. Obturateur 1/100^e. Deux écrous pour pied. Livré avec 3 châssis métal. Cadre dépoli de mise au point à capuchon. Déclencheur. Manuel d'instructions et memento "As de Trèfle".

Dimensions en $\frac{m}{m}$	120 x 80 x 30
Poids en grammes	690 gr.

PRIX :

Avec anastigmat Roussel "Trylor" 1 : 4,5, obt. Pronto S à retardement	395 »
— Berthiot 1 : 4,5, obt. Pronto S à retardement	460 »
— Roussel "Trylor" 1 : 4,5, obt. "Ibsor" 1/125 ^e	435 »
— Berthiot 1 : 4,5, obt. "Ibsor" 1/125 ^e	500 »
— Roussel Stylor 1 : 4,5, obt. Compur S 1/200 ^e à retardement	535 »
— Tessar Zeiss Iéna 1 : 4,5, obt. Compur S 1/200 ^e	750 »

ACCESSOIRES :

Châssis métal A. P. supplémentaire... ..	4 50
Châssis métal blanc argentan	12 »
Châssis film-pack A. P. pour chargement en plein jour... ..	20 »
Plaques "Heliochrome" ultra-rapides ortho anti-halo, la douzaine	7 35
Adaptateur "Rollex" pour pellicules en bobines..	40 »
Sac en cuir havane doublé, Série réclame, avec grande courroie.	29 »
Nécessaire complet de développement (voir composition page 50)	35 »
Cours élémentaire de Photographie, 2 ^e édition, par H. Bourée..	6 50