

Photo-Plait Studio nÂ°2

Fabricant (si # de la marque) :		Pays de fabrication :	Inconnu
Début de fabrication :	1932	Fin de fabrication :	1932
Rareté :	Rare	Page du McKeown :	-
Type d'appareil :	Chambre		

Film

Type de film :	Plaque	Nombre maxi de vues :	
Format :	9 x 12 cm	Format :	
Format :		Format :	
Avancement :	Non	Position :	-
Rembobinage :	Non	Position :	-

Exposition

Cellule :	Position :
Sensibilité :	

Obturbateur

Marque de l'obturateur :	Modèle de l'obturateur :
Type d'obturateur :	Vitesses :

Objectif

Type d'objectif :	Montage de l'objectif :	Fixe
Marque de l'objectif :	Modèle de l'objectif :	Anastigmat
Monture d'objectif :	Mode de map :	
Focale :	Ouverture maxi :	

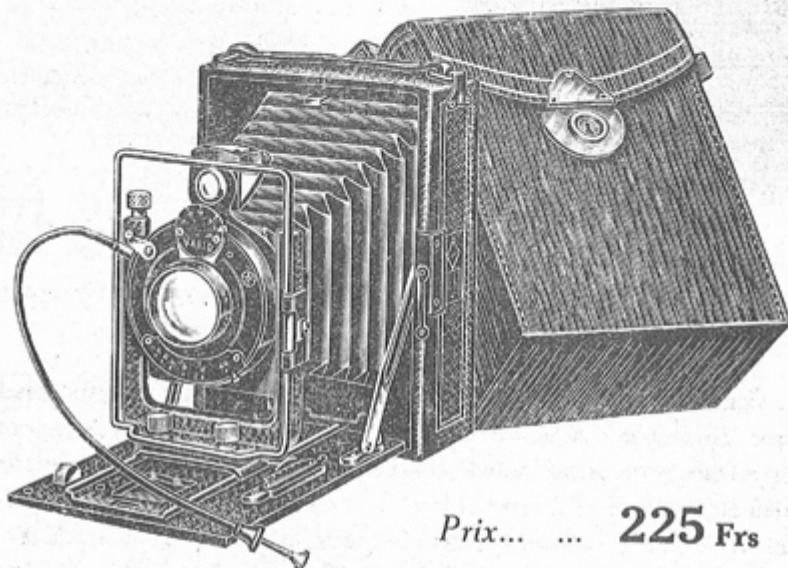
Divers

Type de pile :		Couleur du soufflet :	
Forme du soufflet :		Décentrement horizontal :	
Décentrement vertical :		Second viseur :	
Type de viseur :			

www.collection-appareils.fr

Le "Studio 2" 9×12 c/m

Avec Anastigmat Roussel "Trylor" f. 6,3
A simple tirage. - Mise au point par crémaillère
Pour Plaques et Film-Packs — Photo des Couleurs



Prix... .. 225 Frs

Dimensions : 162×120×45 m/m.

Le même, avec anastigmat Roussel "Trylor" f. 4,5... ..	295 »
— — Berthiot f. 6,3... ..	275 »
— — Berthiot f. 4,5... ..	365 »
Châssis métal A. P. supplémentaire... ..	4 »
Châssis film-pack A. P.	24 »
Pied "Platos" N° 4 en métal, à 4 sections	22 »

Le "Studio 2" est construit en bois, gainé simili cuir. Avant extra-rigide. Abattant métallique. Large chariot. Décentrement vertical par vis micrométrique. Viseur clair et viseur iconomètre. Soufflet cuir. 2 écrous de pied. Obturateur faisant la pose en 1 et 2 temps et l'instantané au 1/25^e, 1/50^e et 1/100^e de seconde.

Livré avec 3 châssis métal. Cadre dépoli de mise au point à capuchon. Déclencheur. Manuel d'instructions et Memento "As de Trèfle".

CADEAU. — Tout acheteur d'un STUDIO 2 recevra à titre de souvenir un sac en cuir d'une valeur de 25 francs.

PHOTOPLAT