

# Photo-Sport Folding RÃ©duite mod A

---

Fabricant (si # de la marque) :

Pays de fabrication : **Inconnu**

DÃ©but de fabrication : **1933**

Fin de fabrication : **1933**

RaretÃ© : **Rare**

Page du McKeown : **-**

Type d'appareil : **Chambre**

## Film

---

Type de film : **Plaque**

Nombre maxi de vues :

Format : **6,5 x 9 cm**

Format :

Format :

Format :

Avancement : **Non**

Position : **-**

Rembobinage : **Non**

Position : **-**

## Exposition

---

Cellule :

Position :

SensibilitÃ© :

## Obturbateur

---

Marque de l'obturateur :

ModÃ¨le de l'obturateur :

Type d'obturateur :

Vitesses :

## Objectif

---

Type d'objectif :

Montage de l'objectif : **Fixe**

Marque de l'objectif : **Boyer**

ModÃ¨le de l'objectif : **Topaz**

Monture d'objectif :

Mode de map :

Focale :

Ouverture maxi :

## Divers

---

Type de pile :

Forme du soufflet :

Couleur du soufflet :

DÃ©centrement vertical :

DÃ©centrement horizontal :

Type de viseur :

Second viseur :

[www.collection-appareils.fr](http://www.collection-appareils.fr)

# FOLDINGS RÉDUITES " PHOTO-SPORT "

Pour plaques 6 1/2 x 9 et Film-Pack 6 x 9  
Appareils légers et robustes pour instantanés à la main et pose sur pied

**Modèle « A » (fig. 1)**  
Poids : 600 gr. Dimensions : 4 1/2 x 9 1/2 x 12 1/2  
Modèle soigné entièrement métallique, gainé péga choisi, abattant métallique, poignée cuir articulée avec attaches métalliques, soufflet peau noire, porte-objectif U, très rigide, avec blocage ; décentrement vertical, viseur clair redresseur et viseur iconomètre. Obturateur faisant l'instantané à vitesse variable : 1/25, 1/50, 1/100. Pose courte et pose longue. Diaphragmes à iris. 2 écrous congrès, mise au point par manette radiale, avec butée pour l'infini, échelle graduée en mètres. 1 déclencheur métallique, 1 châssis dépoli avec capuchon, 3 châssis métal à tirette.

**PRIX**

- Avec Anastigmat Hermagis Magir : 6,3 190 »
- Avec Anastigmat Topaz : 6,3..... 195 »
- Avec Anastigmat Rodenstock : 6,3..... 210 »

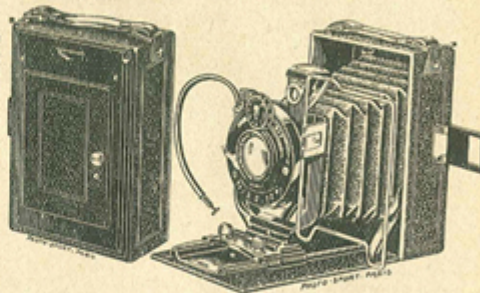


Fig 1

## MODÈLE B

Pour plaques 6 1/2 x 9 et film Pack 6 x 9

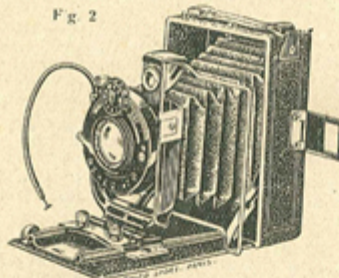


Fig 2

**Modèle métallique recommandé pour les Colonies**  
Poids 550 gr. Dimensions : 4 x 8 1/2 x 12 centimètres.

Ce nouveau modèle d'appareil est très élégant et robuste et de dimensions très réduites. Corps gainé cuir noir. Soufflet peau (fig. 2).

Construction soignée, rigidité absolue de l'avant-corps : fermeture à ressort ; blocage du porte-objectif par pince, avec accrochage automatique à l'infini ; mise au point graduée avec crémaillère. Double décentrement par vis de rappel ; grand viseur clair redresseur avec niveau et viseur iconomètre (à cadre) ; cadre verre dépoli avec capuchon. Obturateur faisant la pose en 1 temps et 2 temps. Instantanés au 1/25<sup>e</sup> 1/50<sup>e</sup>, 1/100<sup>e</sup> de seconde.

- Prix :** avec 3 châssis et déclencheur monté  
avec objectif Hermagis Anastigmat Magir F : 6,3 250 »  
— Topaz Anastigmat 6,3..... 275 »

- Prix avec anastigmat Hermagis Major 4,5 ou Rodenstock 4,5 sur obturateur à secteurs  
Ibsor de 1" à 1/125<sup>e</sup>..... Fr. 425 »  
Châssis supplémentaire, ordinaire, la pièce..... 4 50  
Châssis film-pack pour 12 pellicules planes 6 1/2 x 9 (se chargeant en plein jour)..... 18 »  
Châssis en métal blanc inoxydable pour les colonies..... 10 »  
Sac toile doublée, avec longue courroie..... 12 50  
Sac riche en cuir doublé velours avec serrure..... 40 »  
Pied métal branches à 4 tubes, 1/2 fort 30. Modèle fort branches à 5 tubes..... 35 »

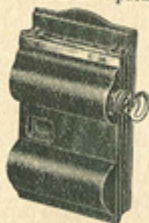


Fig 3

## NOUVEAUTÉ CHASSIS " ROLLEX "

Permettant d'employer sur les appareils à plaques les bobines de pellicules se chargeant en plein jour (fig. 3).

- Prix du châssis Rollex 6 1/2 x 9 pour pellicules 6 x 9..... 40 »  
— Rollex 9 x 12 pour pellicules 8 x 10..... 45 »  
Pellicules 6 x 9, 8 poses ordinaires 7 40; Ultra-rapides..... 8 25  
— 8 x 10 1/2, 6 poses ordinaires 13 45; Ultra-rapides..... 15 30

### Accessoires supplémentaires pour Foldings 6 1/2 x 9.

- |   |       |   |      |
|---|-------|---|------|
| Châssis ordinaire en métal.....                                 | 4 50  | Châssis Film-Pack pour 12 pellicules planes, se chargeant en plein jour....             | 18 » |
| Sac toile doublé molleton avec courroie.....                    | 12 50 | Sac riche, cuir doublé velours, avec serrure et longue courroie.....                    | 40 » |
| Déclencheur métallique souple.....                              | 3 75  | Pied demi-fort en métal, branches à 4 tubes (Recommandé). Fabrication très soignée..... | 30 » |
| Pied léger en métal, branches 3 tubes, fabrication soignée..... | 25 »  |   |      |

Franco de port et d'emballage à partir de 100 francs (Voir conditions page 3).