

# Photo-Sport Folding RÃ©duite mod C

---

Fabricant (si # de la marque) :		Pays de fabrication :	Inconnu
DÃ©but de fabrication :	1922	Fin de fabrication :	1922
RaretÃ© :	Rare	Page du McKeown :	-
Type d'appareil :	Chambre		

## Film

---

Type de film :	Plaque	Nombre maxi de vues :	
Format :	9 x 12 cm	Format :	
Format :		Format :	
Avancement :	Non	Position :	-
Rembobinage :	Non	Position :	-

## Exposition

---

Cellule :	Position :
SensibilitÃ© :	

## Obturateur

---

Marque de l'obturateur :	ModÃ¨le de l'obturateur :
Type d'obturateur :	Vitesses :

## Objectif

---

Type d'objectif :	Montage de l'objectif :	Fixe
Marque de l'objectif :	ModÃ¨le de l'objectif :	Rectiligne SupÃ©rieur
Monture d'objectif :	Mode de map :	
Focale :	Ouverture maxi :	

## Divers

---

Type de pile :		Couleur du soufflet :	
Forme du soufflet :		DÃ©centrement horizontal :	
DÃ©centrement vertical :		Second viseur :	
Type de viseur :			

[www.collection-appareils.fr](http://www.collection-appareils.fr)

## FOLDING RÉDUITE " PHOTO-SPORT "

Pour plaques 9x12 et Film-Pack 9x12

Modèle B n° 2  
avec objectif périscopique

**75 FRANCS**

Modèle B n° 3  
AVEC OBJECTIF RECTILIGNE  
extra-rapide

**90 FRANCS**

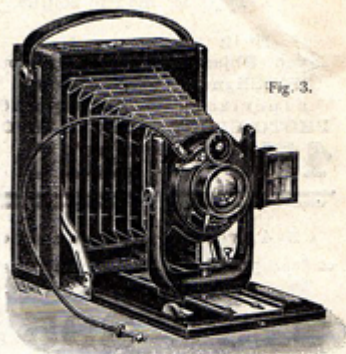


Fig. 3.

Chambre pliante légère, de dimensions réduites, gainée noire, gros grain, intérieur bois noir, ferrures nickelées, soufflet simili peau, poignée cuir, 2 écrous pour pose sur pied dans les deux sens, châssis de mise au point avec glace dépolie munie d'un abat-jour protecteur, avant porte-objectif en U très rigide, objectif rapide à diaphragme iris, échelle graduée pour la mise au point automatique, mise au point variable par crémaillère, viseur, obturateur pour pose et instantané, déclencheur métallique pour la pose; décentrement vertical. — Cette chambre pèse 600 gr. et mesure 11 $\frac{1}{2}$  x 14 $\frac{1}{2}$  x 4 $\frac{1}{2}$ ; elle est livrée avec 3 châssis simples en métal et déclencheur.

PRIX de la Folding B n° 2 avec objectif périscopique, 3 châssis et déclencheur.....	Fr.	75	»
— — — — — B n° 3, objectif rectiligne, extra-rapide, 3 châssis, déclencheur.....	—	90	»
Châssis supplémentaire, la pièce.....	—	2	50
— — — — — métallique Film-Pack pour 12 pellicules planes 9x12 se chargeant en plein jour.....	—	17	»
Sac en toile doublée avec longue courroie, 9 ». Intermédiaire en métal pour plaques 6 $\frac{1}{2}$ x 9.....	—	0	75

## FOLDING RÉDUITE " PHOTO-SPORT "

Pour plaques 9x12 et Film-Pack 9x12

Modèle C n° 2  
avec objectif rectiligne supérieur  
et obturateur à vitesse variable

**110 FRANCS**

Modèle C n° 3  
avec Orthoplanat-Stella F : 8  
et obturateur à vitesse variable

**125 FRANCS**

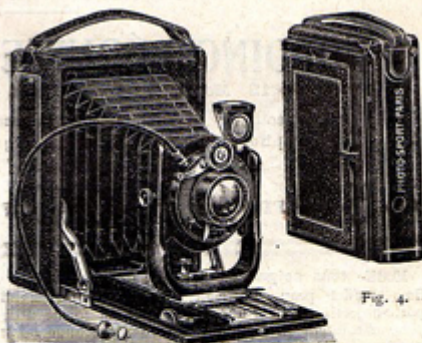


Fig. 4.

Chambre pliante légère, de dimensions réduites, gainée peau noire gros grain, intérieur bois noir verni, ferrures nickelées, soufflet peau, poignée cuir 2 écrous pour pose sur pied dans les deux sens, châssis de mise au point avec glace dépolie munie d'un abat-jour protecteur, objectif rapide à diaphragme iris, échelle graduée pour la mise au point automatique, viseur réversible, avant porte-objectif en U, très rigide, obturateur pour pose et instantané à vitesse variable, déclencheur métallique pour la pose, double décentrement de l'objectif, mise au point variable par crémaillère. — Cette chambre pèse 600 grammes et mesure 11 cm x 14 cm x 4 cm $\frac{1}{2}$ ; elle est livrée avec 3 châssis simples en métal et déclencheur.

PRIX de la Folding C n° 2, avec objectif rectiligne supérieur, 3 châssis et déclencheur.....	Fr.	110	»
— — — — — C n° 3, Orthoplanat Stella F : 8, trois châssis et déclencheur.....	—	125	»
— — — — — avec Anastigmat Styor Roussel 6,3.....	—	225	»
— — — — — — — — — — — Berthiot Olor 6,8.....	—	275	»
Châssis supplémentaire, la pièce.....	—	2	50
— — — — — métallique Film-Pack pour 12 pellicules planes 9x12 se chargeant en plein jour.....	—	17	»
Sac en toile doublée avec longue courroie, 9 ». Sac pégamolde doublé velours.....	—	15	»
Intermédiaire en métal pour plaque 6 $\frac{1}{2}$ x 9.....	—	0	75

Franco de port à partir de 50 francs (Voir conditions, page 1).