

# Photo-Sport Folding RÃ©duite mod G

---

Fabricant (si # de la marque) :

Pays de fabrication : Inconnu

DÃ©but de fabrication : 1922

Fin de fabrication : 1922

RaretÃ© : Rare

Page du McKeown : -

Type d'appareil : Chambre

## Film

---

Type de film : Plaque

Nombre maxi de vues :

Format : 6,5 x 9 cm

Format :

Format :

Format :

Avancement : Non

Position : -

Rembobinage : Non

Position : -

## Exposition

---

Cellule :

Position :

SensibilitÃ© :

## Obturateur

---

Marque de l'obturateur :

ModÃ¨le de l'obturateur :

Type d'obturateur :

Vitesses :

## Objectif

---

Type d'objectif :

Montage de l'objectif : Fixe

Marque de l'objectif : -

ModÃ¨le de l'objectif : Orthoplanat

Monture d'objectif :

Mode de map :

Focale :

Ouverture maxi : 8

## Divers

---

Type de pile :

Forme du soufflet :

Couleur du soufflet :

DÃ©centrement vertical :

DÃ©centrement horizontal :

Type de viseur :

Second viseur :

[www.collection-appareils.fr](http://www.collection-appareils.fr)

# FOLDINGS RÉDUITES " PHOTO-SPORT "

POUR PLAQUES

ET FILM-PACK 6 1/2 x 9

Appareils légers et robustes  
pour instantanés à la main et pose  
sur pied

Poids environ 500 gr.

Dimensions :

4 1/2 x 10 x 12 1/2



Fig. 1.

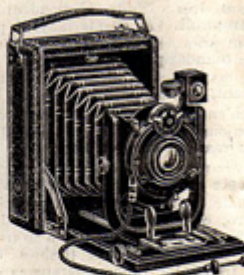


Fig. 2.

### Modèle « O »

Corps bois, intérieur noir mat, gainerie imitation peau, soufflet noir, chariot et ferrures nickelés et émaillés noir, U métal fondu, viseur clair, 2 écrous de pied au pas du congrès, obturateur faisant les poses et l'instantané, diaphragmes à iris, échelle graduée en mètres, 1 déclencheur métallique, 1 châssis dépoli, 3 châssis métal.

<b>PRIX</b>	N° 1	Avec objectif achromatique .....	60 »
	N° 2	— — — périscopique .....	65 »
	N° 3	— — — rectiligne supérieur extra-rapide F : 8 Stella (4 lentilles) .....	85 »
		Supplément pour capuchon au dépoli .....	2 50
		Supplément pour obturateur à vitesse variable, 1/35 <sup>e</sup> , 1/50 <sup>e</sup> , 1/100 <sup>e</sup> .....	7 50

Sans crémaillère	Avec crémaillère
60 »	70 »
65 »	75 »
85 »	95 »
2 50	2 50
7 50	7 50

### Modèle « G » (fig. 1)

Corps bois, intérieur noir mat, gainerie simili cuir très soignée, soufflet noir, abattant laqué noir, fermeture à ressort, chariot et ferrures nickelés et émaillés noir, porte-objectif U en métal fondu, décentrement en hauteur, viseur clair redresseur, 2 écrous congrès, mise au point à crémaillère, accrochage automatique à l'infini. Obturateur métal fondu, centrage parfait, faisant la pose en 1 et en 2 temps, l'instantané à vitesse variable : 1/25, 1/50, 1/100. Diaphragmes à iris, 1 déclencheur métallique, 1 châssis dépoli avec capuchon, 3 châssis métal.

<b>PRIX</b>	N° 1	Avec objectif rectiligne orthoplanat F : 8 .....	Fr. 105 »
	N° 2	— — — double anastigmat symétrique F : 6,3 Photo-Sport .....	145 »
	N° 3	— — — anastigmat Stylor Roussel F : 6,3 .....	225 »
	N° 4	— — — Berthiot Olor 6,8 .....	260 »

### Modèle « H » (fig. 2)

Modèle soigné, gainé maroquin choisi, poignée cuir articulée avec attaches métalliques, soufflet peau noire, abattant laqué noir, porte-objectif U en métal fondu avec blocage à pinces, décentrement vertical, viseur clair redresseur avec niveau, 2 écrous congrès, mise au point variable par crémaillère, accrochage automatique à l'infini, échelle graduée en mètres, 1 déclencheur métallique, 1 châssis dépoli avec capuchon maroquin, 3 châssis métal à tirette.

<b>PRIX</b>	N° 1	Avec rectiligne Orthoplanat Stella F : 8 .....	135 »
	N° 2	— — — double Anastigmat Photo-Sport F : 6,3 .....	195 »
	N° 3	— — — Anastigmat Stylor Roussel F : 6,3 .....	250 »
	N° 4	— — — Berthiot Olor F : 5,7 .....	350 »
	N° 5	— — — Tessar Krauss F : 6,3 .....	500 »
	N° 6	— — — Berthiot Olor F : 6,8 .....	290 »

Obturateur métal fondu, centrage parfait, faisant l'instantané à vitesse variable : 1/25, 1/50, 1/100. Pose courte et pose longue. Diaphragmes à iris.	Obturateur à secteurs, faisant l'instantané, réglage à 1 seconde, 1/2, 1/4, 1/10, 1/15, 1/20, 1/30, 1/50. Pose complète et pose indéfinie. Diaphragmes à iris.
135 »	» »
195 »	240 »
250 »	290 »
»	350 »
»	500 »
290 »	325 »

### Accessoires supplémentaires pour les modèles : O, G et H

<b>Ghâssis</b> en métal supplémentaire .....	Fr. 2 »	<b>Ghâssis</b> Film-Pack .....	Fr. 15 75
<b>Sac</b> toile .....	7 50	<b>Sac</b> soigné en pégamoûle .....	12 »
<b>Déclencheur</b> .....	2 75	<b>Sac</b> riche cuir doublé velours .....	30 »

Franco de port à partir de 50 francs (Voir conditions, page 1).