

Photo-Sport Folding RÃ©duite mod E

Fabricant (si # de la marque) :

Pays de fabrication :

Inconnu

DÃ©but de fabrication :

1933

Fin de fabrication :

1933

RaretÃ© :

Rare

Page du McKeown :

-

Type d'appareil :

Chambre

Film

Type de film :

Plaque

Nombre maxi de vues :

Format :

9 x 12 cm

Format :

Format :

Format :

Avancement :

Non

Position :

-

Rembobinage :

Non

Position :

-

Exposition

Cellule :

Position :

SensibilitÃ© :

Obturbateur

Marque de l'obturateur :

ModÃ¨le de l'obturateur :

Type d'obturateur :

Vitesses :

Objectif

Type d'objectif :

Montage de l'objectif :

Fixe

Marque de l'objectif :

Hermagis

ModÃ¨le de l'objectif :

Magir

Monture d'objectif :

Mode de map :

Focale :

Ouverture maxi :

Divers

Type de pile :

Forme du soufflet :

Couleur du soufflet :

DÃ©centrement vertical :

DÃ©centrement horizontal :

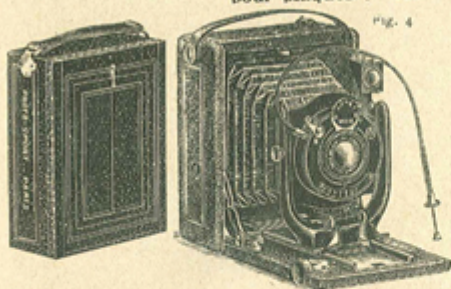
Type de viseur :

Second viseur :

www.collection-appareils.fr

FOLDING RÉDUITE " PHOTO-SPORT "

pour plaques 9×12 et film Pack 9×12



Poids : 600 gr. — Dimensions : 11 × 14 × 4½
 Ce nouveau modèle d'appareil est très élégant, robuste et complet ; prix défiant toute concurrence. Corps bois gainé péga noir. Construction soignée, rigidité absolue de l'avant-corps ; fermeture à ressort ; blocage du porte-objectif par pince, avec accrochage automatique à l'infini ; mise au point graduée avec crémaillère. Décentrement vertical ; grand viseur clair redresseur ; cadre verre dépoli avec capuchon. L'optique est montée sur obturateur faisant la pose en 1 et 2 temps. Instantanés, à vitesse variable 1/25^e, 1/50^e, 1/100^e de seconde.

Prix : avec 3 châssis, déclencheur, et instruction :

N° 1 Anastigmat Photo-Sport F : 6,3.....	Fr. 195 »
N° 2 — Magir Hermagis F : 6,3.....	215 »
N° 3 — Trylor Roussel F : 6,3.....	245 »
Châssis supplémentaire, ordinaire.....	5 »
Châssis film-Pack pour 12 pellicules planes 9×12 (se chargeant en plein jour).....	20 »
Châssis Rollex pour l'emploi des bobines de pellicules 8×10½ se chargeant en plein jour..	45 »
Sac, toile doublée, avec longue courroie.....	13 50
Intermédiaire métal pour plaques 6½×9 1 90	Sac cuir riche doublé avec serrure.... 40 »
Pied métal 3 branches de 4 tubes : ½ fort : 30 »	Modèle fort, branches à 5 tubes.. 35 »

FOLDING RÉDUITE " PHOTO-SPORT "

Pour plaques 9×12 et Film-Pack 9×12

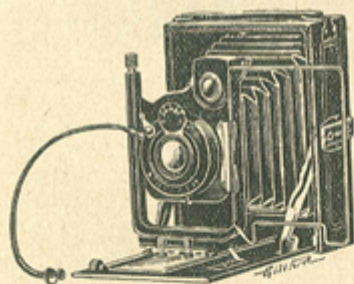


Fig. 5. — Type E.



Fig. 6. Appareil fermé.

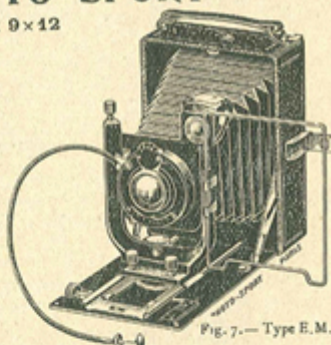


Fig. 7. — Type E.M.

Chambre pliante légère, de dimensions réduites, galerie maroquin, intérieur bois noir verni, abattant métal ferrures nickelées, soufflet peau, poignée cuir, 2 écrous pour pose sur pied dans les deux sens, châssis de mise au point avec glace dépolie munie d'un abat-jour protecteur, objectif rapide Anastigmat Hermagis, diaphragme iris, échelle graduée pour la mise au point automatique, grand viseur clair réversible, et viseur à cadre, avant porte-objectif en U, très rigide, obturateur pour pose en 1 et 2 temps et instantanés à vitesses variables, 1/25^e, 1/50^e, 1/100^e de seconde, déclencheur métallique pour la pose, double décentrement de l'objectif par vis, mise au point variable par crémaillère. — Cette chambre pèse 600 grammes et mesure 11 ¼ × 14 ¼ × 4 ¼ ; elle est livrée avec 3 châssis simples en métal et déclencheur (fig. 5).

Prix Type E avec Hermagis Magir 6,3 . 265 » ou Hermagis Major 4,5..... Fr. 325 »
 TYPE E M tout en métal spécialement RECOMMANDÉ pour les COLONIES (fig. 7)-

Prix avec Hermagis Magir 6,3.....	315 »
— — — Hellor 4,5 et obturateur Ibsor de 1" à 1/125.....	450 »
Châssis supplémentaire, ordinaire, la pièce, 5 25, intermédiaire pour plaques 6½×9.....	1 90
— — — métal blanc inoxydable, très recommandé pour les Colonies.....	12 »
— — — métallique Film-Pack pour 12 pellicules planes 9×12 se chargeant en plein jour..	20 »
Châssis Rollex pour l'emploi des bobines de pellicules 8×10½, se chargeant en plein jour.	45 »
(Voir figure page précédente).	45 »
Sac en toile doublée avec longue courroie, 13 50. Sac riche en cuir doublé velours av. serrure	35 »
Pied métal à 4 tubes ½ fort 30 » ; Modèle fort branches à 5 tubes. Recommandé.....	

Franco de port et d'emballage à partir de 100 francs (Voir conditions page 3).