

# Photo-Sport StÃ©rÃ©o-Jumelle nÂ°2

---

Fabricant (si # de la marque) :		Pays de fabrication :	Inconnu
DÃ©but de fabrication :	1913	Fin de fabrication :	1913
RaretÃ© :	Rare	Page du McKeown :	-
Type d'appareil :	Jumelle stÃ©rÃ©o		

## Film

---

Type de film :	Plaque	Nombre maxi de vues :	
Format :	45 x 107 mm	Format :	
Format :		Format :	
Avancement :	Non	Position :	-
Rembobinage :	Non	Position :	-

## Exposition

---

Cellule :	Position :
SensibilitÃ© :	

## Obturateur

---

Marque de l'obturateur :	ModÃ¨le de l'obturateur :
Type d'obturateur :	Vitesses :

## Objectif

---

Type d'objectif :	Montage de l'objectif :	Fixe
Marque de l'objectif :	ModÃ¨le de l'objectif :	-
Monture d'objectif :	Mode de map :	
Focale :	Ouverture maxi :	

## Divers

---

Type de pile :		Couleur du soufflet :	
Forme du soufflet :		DÃ©centrement horizontal :	
DÃ©centrement vertical :		Second viseur :	
Type de viseur :			

[www.collection-appareils.fr](http://www.collection-appareils.fr)

[www.collection-appareils.fr](http://www.collection-appareils.fr)

# STÉRÉO-JUMELLE " PHOTO-SPORT " N° 2

Deux modèles 45×107 et 6×13

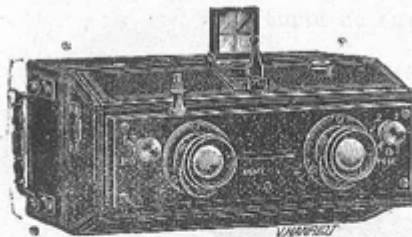


Fig. 43.

Pour plaques 45×107 mil.  
avec objectifs **Balbreck**  
supérieurs

**90** FRANCS

Pour plaques 6×13 cent.  
avec objectifs **Balbreck**  
supérieurs

**105** FRANCS

Ces jumelles, de construction soignée, en noyer gainé maroquin 1<sup>er</sup> choix, sont d'emploi facile; elles possèdent un obturateur à vitesses variables, à pose facultative, déclenchement au doigt et avec propulseur. Viseur clair reticulé et index. Objectifs **Balbreck** à diaphragmes tournants; les objectifs montés à l'avant de l'obturateur conservent la monture normale fournie par l'opticien; ils s'enlèvent facilement. Ecrrou au pas du congrès et niveau à bulle d'air. Magasin pour douze plaques avec compteur et escamotant sans position spéciale ou adaptateur pour châssis métal et six châssis métal à volet. Propulseur métallique. Etui gainé. Instruction.

### POIDS ET DIMENSIONS

	Avec adaptateur :		Avec magasin :
6×13 . . . . .	18×9×11 centimètres	pèse 700 grammes	18×9×16 centimètres
45×107 . . . . .	14×6½×7 " " "	320 " "	14×6½×11 " " "
			18×9×16 centimètres
			pèse 1 kilogr. 100.
			14×6½×11 " " "
			pèse 590 grammes.
			45×107 6×13
			90 " 105 "
			125 " 150 "
			7 " double 13 50 "
			14 " 16 "

# STÉRÉO-FOLDING " PHOTO-SPORT " 8×16

Modèle RÉDUIT de PRÉCISION

A décentrement et transformation panoramique  
automatique

Prix avec objectifs anastigmat " Photo-  
Sport " 6,8

**260** Francs

Prix avec objectifs " Tessar Zeiss " 6,3

**415** Francs

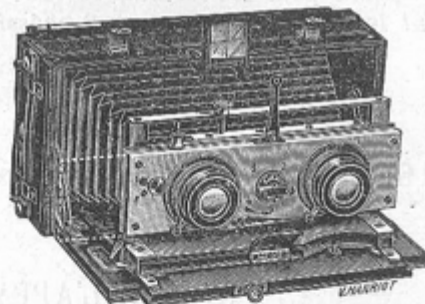


Fig. 44.

Chambre pliante de précision en noyer verni et métal, gainée maroquin fin. Les objectifs peuvent facilement être démontés de l'appareil. Placés en avant de l'obturateur, ils conservent le centrage de la monture normale fournie par l'opticien.

Les diaphragmes iris des objectifs sont reliés par une bielle, leurs ouvertures sont ainsi toujours semblables.

L'obturateur à très grand rendement est du type guillotine, il fait la pose et l'instantané, à vitesses variables pour l'instantané depuis la demi-seconde jusqu'au 1/120<sup>e</sup> de seconde.

Le décentrement en hauteur est commandé par un bouton molleté et le viseur accompagne les objectifs.

La mise au point automatique est actionnée par une vis d'Archimède, une échelle gravée en indique les repérages, gradués avec précision de deux mètres à l'infini.

L'arrière de l'appareil (formant adaptateur pour châssis métallique) est démontable, on peut ainsi employer indifféremment : nos châssis doubles à rideaux, nos châssis magasin ou les châssis métal à volet. Dans toutes ces transformations la mise au point reste la même.

La transformation panoramique est automatique et instantanée. Deux écrous au pas du congrès et deux niveaux à bulle d'air complètent l'appareil. Aucun organe n'est apparent lorsque l'appareil est fermé.

La pochette 8×16 mesure 20×10 1/2×6 cent. et pèse 800 gr.

Cette **Stéréo-Folding** est livrée avec adaptateur pour châssis métal, six châssis métal à volet, un cadre et verre doux avec abat-jour, un propulseur métallique.

Prix avec objectifs TESSAR-ZEISS 1 : 6,3 **415** », avec anastigmat " PHOTO-SPORT " 6,8 **260** »

Châssis doubles à rideaux, spéciaux pour l'emploi des plaques autochromes . . . . . **16 50** »

Etui gainé, doublé velours . . . . . **14** »

**Franco de port et d'emballage à partir de 25 francs (Voir conditions pages 2 et 3).**