

## Welta Weltini

---

Fabricant (si # de la marque) :		Pays de fabrication :	Allemagne
Début de fabrication :	1937	Fin de fabrication :	1939
Rareté :	Rare	Page du McKeown :	995
Type d'appareil :	Folding		

### Film

---

Type de film :	135	Nombre maxi de vues :	36
Format :	24 x 36 mm	Format :	
Format :		Format :	
Avancement :	Molette/CIÃ©	Position :	Sur la semelle
Rembobinage :	Molette/CIÃ©	Position :	sur la semelle

### Exposition

---

Cellule :	Non	Position :	
Sensibilité :			

### Obturateur

---

Marque de l'obturateur :	F. Deckel	Modèle de l'obturateur :	Compur
Type d'obturateur :	Central	Vitesses :	1 Ã 1/500, B, T

### Objectif

---

Type d'objectif :		Montage de l'objectif :	Fixe
Marque de l'objectif :	Zeiss	Modèle de l'objectif :	Tessar
Monture d'objectif :		Mode de map :	TÃ©mÃ©trique couplÃ©e
Focale :	50 mm	Ouverture maxi :	2,8

### Divers

---

Type de pile :		Couleur du soufflet :	Noir
Forme du soufflet :	ParallÃ©pipÃ©dique	Décentrement horizontal :	non
Décentrement vertical :	non	Second viseur :	
Type de viseur :	TÃ©mÃ©trique couplÃ© au viseur		

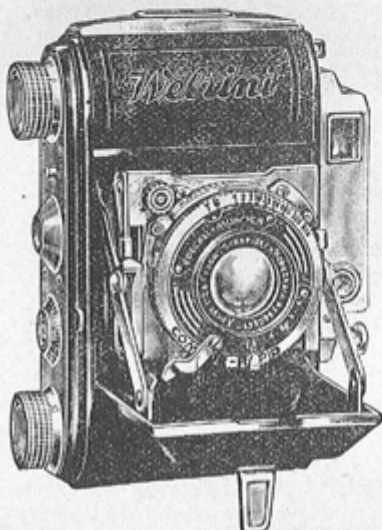
[www.collection-appareils.fr](http://www.collection-appareils.fr)

# “WELTINI” 24 × 36

A télémètre couplé  
Anastigmat Super-lumineux



Utilisant le film cinéma, reçoit des bobines de 1<sup>m</sup>60, permettant l'obtention de 36 images 24×36.



Dimens : 123 × 92 × 42 mm. — Poids 640 gr.

C'est l'appareil de poche, par excellence, et toujours prêt pour l'exécution de clichés dans tous les genres, y compris les clichés sportifs, puisqu'avec l'obturateur Compur, il est possible d'obtenir jusqu'au 1/500<sup>e</sup> de seconde. Bouton de déclenchement sur le corps de l'appareil.

Son emploi est très rapide et sûr, puisque la pellicule est amenée automatiquement et correctement à sa place.

La parfaite rigidité de ses ciseaux, est une garantie de sa grande stabilité et de son parallélisme, nécessaires à l'obtention de clichés de grande finesse.

Sa mise en batterie est très rapide, puisqu'une simple pression du doigt, suffit à amener toute la partie avant en position d'opération.

La mise au point est toujours impeccable grâce au télémètre couplé, à réglage visible dans l'oculaire du viseur (un seul oculaire commun au viseur et au télémètre.)

Remise automatique de la mise au point à l'infini lors de la fermeture de l'appareil.

Le "Weltini" est gainé en cuir fin et toutes les pièces métalliques sont chromées.

#### PRIX avec Instructions et Manuels

"Weltini", anast. Xenar 1 : 2,8 : 1520	» ou 1 <sup>er</sup> versement de 270	» et 10 mens. de 135
"Weltini", anast. Tessar 1 : 2,8 : 1725	» ou 1 <sup>er</sup> versement de 306	» et 10 mens. de 153
"Weltini", anast. Xenar 1 : 2 : 1825	» ou 1 <sup>er</sup> versement de 322	» et 10 mens. de 161
Sac souple, fermeture éclair..	...	27
Sac cuir "Toujours prêt"...	...	155
Chargeur pour film ...	...	27
Cartouche Panatomic ou I.S.S. Kodak, 36 vues...	...	24 50

PHOTOLAIT