

Zeiss Ikon Icar

| | | | |
|---------------------------------|---------|-----------------------|-----------|
| Fabricant (si # de la marque) : | | Pays de fabrication : | Allemagne |
| Début de fabrication : | 1926 | Fin de fabrication : | 1927 |
| Rareté : | Rare | Page du McKeown : | 416 |
| Type d'appareil : | Chambre | | |

Film

| | | | |
|----------------|-----------|-----------------------|---|
| Type de film : | Plaque | Nombre maxi de vues : | |
| Format : | 9 x 12 cm | Format : | |
| Format : | | Format : | |
| Avancement : | Non | Position : | - |
| Rembobinage : | Non | Position : | - |

Exposition

| | | | |
|---------------|-----|------------|---|
| Cellule : | Non | Position : | - |
| Sensibilité : | | | |

Obturateur

| | | | |
|--------------------------|----------------|--------------------------|-----------------|
| Marque de l'obturateur : | Gauthier (AGC) | Modèle de l'obturateur : | Ibsor |
| Type d'obturateur : | Central | Vitesses : | 1 Å 1/125, B, T |

Objectif

| | | | |
|------------------------|------------|-------------------------|-------|
| Type d'objectif : | Standard | Montage de l'objectif : | Fixe |
| Marque de l'objectif : | Zeiss Ikon | Modèle de l'objectif : | Novar |
| Monture d'objectif : | | Mode de map : | |
| Focale : | | Ouverture maxi : | 6,8 |

Divers

| | | | |
|-------------------------|--------------|---------------------------|---------|
| Type de pile : | | | |
| Forme du soufflet : | Conique | Couleur du soufflet : | |
| Décentrement vertical : | oui | Décentrement horizontal : | oui |
| Type de viseur : | Externe fixe | Second viseur : | Sportif |

www.collection-appareils.fr

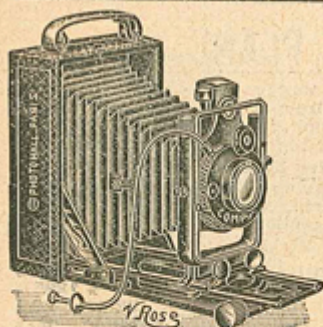


Fig. 1726

FOLDING-VOIGTLÄNDER (fig. 1726)

Appareil pliant construit tout en métal recouvert de maroquin à gros grain.

Il est muni d'un objectif à grande ouverture F : 4,5 VOIGTLÄNDER monté sur un obturateur Compur; d'un viseur clair redresseur avec niveau d'eau, d'un autre viseur iconomètre, d'un double décentrement au moyen de vis micrométriques, d'un double tirage avec attaches au soufflet et de deux écrous.

Cet appareil est livré avec un châssis à glace dépolie, 3 châssis pour plaques et une instruction.

Formats : $6\frac{1}{2} \times 9$ 9×12

| | | |
|--|-----------|-------|
| Prix de l'appareil..... | Fr. 815 » | 970 » |
| Châssis supplémentaire..... | — 9 80 | 13 75 |
| Châssis spécial pour Film-pack..... | — 35 » | 42 » |
| Sac cuir doublé velours avec courroie..... | — 40 » | 50 » |

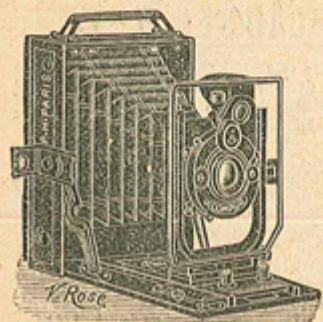


Fig. 1727

ICA-ICAR 9x12 (fig. 1727)

Appareil en métal gainé maroquin permettant d'obtenir des clichés sur plaques ou Film-Pack 9x12.

Cet appareil est muni d'un objectif anastigmat monté avec obturateur à secteurs faisant la pose et donnant des vitesses variables, d'un soufflet peau, d'un viseur clair réversible, de deux écrous, d'un second viseur iconomètre, d'un double décentrement de l'objectif et d'une mise au point.

Chaque appareil est livré avec un châssis à cadre déplié 3 châssis pour plaques, un déclencheur et une instruction.

Avec objectif anastigmat NOVAR

F : 6,8 et obturateur automat.... Fr. 720 »

Avec anastigmat ZEISS-IENA F : 6,3

et obturateur COMPUR..... 1095 »

Châssis supplémentaire pour plaques... 13 50

Châssis pour l'emploi des Films-Pack. 45 »

Sac en cuir doublé velours avec courroie. 50 »

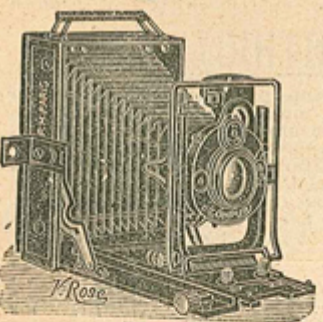


Fig. 1728

ICA-TRONA 9x12 (fig. 1728)

Appareil de luxe en métal gainé maroquin permettant d'obtenir des clichés sur plaques ou Film-Pack 9x12.

Cet appareil est muni d'un objectif anastigmat F : 4 : 5 TESSAR-ZEISS-IENA, avec obturateur COMPUR faisant la pose et donnant des vitesses variables, d'un viseur clair réversible, d'un second viseur iconomètre, d'un double décentrement par vis micrométrique, d'une double crémaillère et de deux écrous. Chaque appareil est livré avec un châssis à glace dépolie, 3 châssis 9x12, un déclencheur et une instruction.

Avec TESSAR-ZEISS IENA F : 4,5.. Fr. 1420 »

Châssis supplémentaire pour plaques.. — 13 50

Châssis pour l'emploi des Film-Pack... — 45 »

Sac en cuir doublé velours avec courroie. 50 »

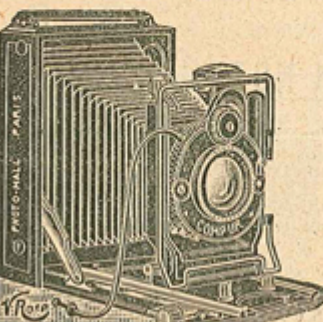


Fig. 1729

ICA-IDÉAL (fig. 1729)

Appareil de haute précision en métal gainé maroquin muni d'un objectif TESSAR-ZEISS-IENA F : 4,5 monté avec obturateur COMPUR faisant la pose et l'instantané et donnant des vitesses variables allant jusqu'au 1/250^e de seconde, d'un double décentrement par vis micrométrique, d'un viseur clair réversible avec niveau et d'un second viseur iconomètre, de deux écrous, et d'une crémaillère pour la mise au point.

Chaque appareil est livré avec un châssis à glace dépolie, 3 châssis pour plaques, un déclencheur et une instruction.

Formats : $6\frac{1}{2} \times 9$ 9×12 10×15

Modèle à simple tirage. Fr. 1295 » 1625 » » »

Modèle à double tirage. — 1405 » 1750 » 2480 »

Sac cuir doublé velours. — 40 » 50 » 90 »

Châssis supplémentaire. — 18 50 22 » 27 »

Châss.spéc.p^r Film-Pack — 37 » 45 » 60 »

Franco de port et d'emballage à partir de 50 francs