

Wuensche Excelsior

Fabricant (si # de la marque) :		Pays de fabrication :	Allemagne
Début de fabrication :	1900	Fin de fabrication :	0
Rareté :	Rare	Page du McKeown :	1017
Type d'appareil :	Chambre		

Film

Type de film :	Plaque	Nombre maxi de vues :	
Format :	13 x 18 cm	Format :	
Format :		Format :	
Avancement :	Non	Position :	-
Rembobinage :	Non	Position :	-

Exposition

Cellule :	Non	Position :	
Sensibilité :			

Obturateur

Marque de l'obturateur :	F. Deckel	Modèle de l'obturateur :	Compur
Type d'obturateur :	Central	Vitesses :	1 Å 1/200, B, T

Objectif

Type d'objectif :	Standard	Montage de l'objectif :	Fixe
Marque de l'objectif :	Laack	Modèle de l'objectif :	Dialytar
Monture d'objectif :		Mode de map :	Par crÃ©mailÃ´re avant
Focale :	155 mm	Ouverture maxi :	6,8

Divers

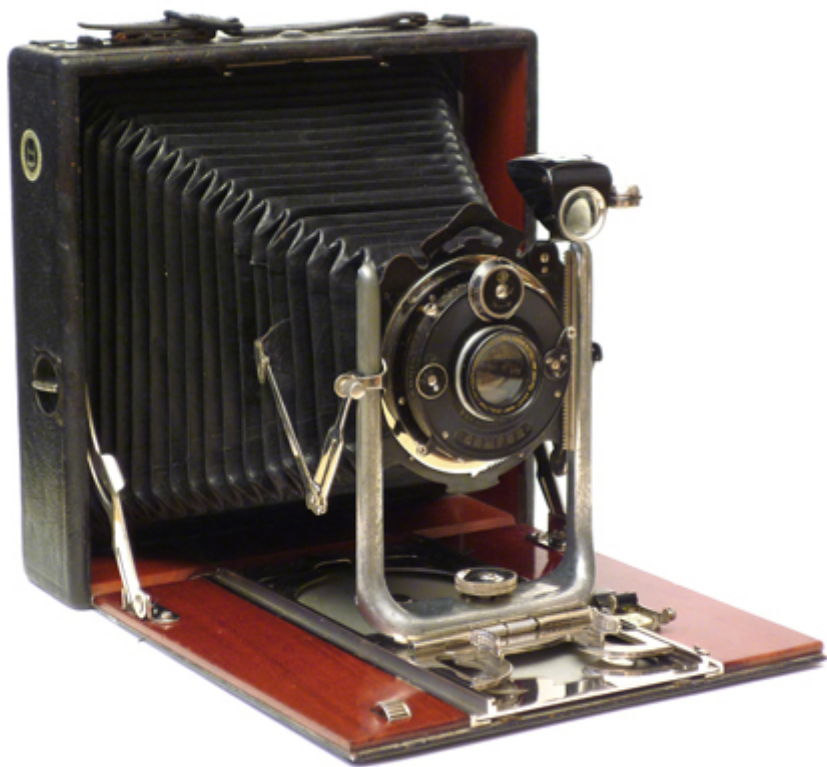
Type de pile :			
Forme du soufflet :	Conique	Couleur du soufflet :	Noir
Décentrement vertical :	oui	Décentrement horizontal :	oui
Type de viseur :	Externe fixe	Second viseur :	

Le nom Reicka vient de Reick, quartier du Sud-Est de Dresde, où Wunsche avait ses usines.

En réalité, malgré un macaron « Reicka » sur le côté, ce n'est pas le nom de cet appareil. D'après mes recoupements, cette chambre 13 x 18 serait le modèle Excelsior et celle déjà présente sur le site, assez proche d'aspect, le modèle Afpi Universal.

L'exemplaire est doté d'un objectif Dialytar 155 mm à 6,8 de Julius Laack Sohne, Rathnow.

Sur le catalogue Manufrance de 1910, en bas à droite de la page 524, figure un appareil sans marque affichée, étrangement ressemblant, mais en version tropicalisée. Serait-ce le même ?



www.collection-appareils.fr