

Demaria-Lapierre Caleb Cycliste

| | | | |
|---------------------------------|---------|-----------------------|--------|
| Fabricant (si # de la marque) : | | Pays de fabrication : | France |
| Début de fabrication : | 1904 | Fin de fabrication : | 1904 |
| Rareté : | Rare | Page du McKeown : | - |
| Type d'appareil : | Chambre | | |

Film

| | | | |
|----------------|-----------|-----------------------|---|
| Type de film : | | Nombre maxi de vues : | |
| Format : | 9 x 12 cm | Format : | |
| Format : | | Format : | |
| Avancement : | Autre | Position : | - |
| Rembobinage : | Non | Position : | - |

Exposition

| | | | |
|---------------|-----|------------|--|
| Cellule : | Non | Position : | |
| Sensibilité : | | | |

Obturateur

| | | | |
|--------------------------|---------|--------------------------|------|
| Marque de l'obturateur : | | Modèle de l'obturateur : | |
| Type d'obturateur : | Rotatif | Vitesses : | P, I |

Objectif

| | | | |
|------------------------|---------|-------------------------|-------------------------|
| Type d'objectif : | | Montage de l'objectif : | Fixe |
| Marque de l'objectif : | Demaria | Modèle de l'objectif : | SÃ©rie II |
| Monture d'objectif : | | Mode de map : | Par crÃ©maille re avant |
| Focale : | | Ouverture maxi : | 6,8 |

Divers

| | | | |
|-------------------------|---------|---------------------------|-----|
| Type de pile : | | Couleur du soufflet : | |
| Forme du soufflet : | Conique | Décentrement horizontal : | Oui |
| Décentrement vertical : | Oui | Second viseur : | |
| Type de viseur : | | | |

Le tourisme à bicyclette étant très en vogue au début du vingtième siècle, les appareils du type Chambre Touriste s'avèrent trop encombrants. Une nouvelle génération d'appareils, plus légers, suffisamment petits pour que leur étui puisse s'accrocher au cadre d'un vélo, vit le jour. Jouant sur la mode touristique, certains fabricants ou revendeurs incluent des références au cyclisme dans le nom de leurs modèles.

Ce modèle est mixte : film souple ou plaque. Le dos principalement destiné à recevoir un film, comporte une fente par laquelle il est possible de glisser un châssis porte-plaque. La différence d'épaisseur entre les deux supports rend nécessaire de déplacer le bloc optique en fonction du support, c'est pourquoi il y a une double échelle des distances. On peut supposer que les utilisateurs de vélo et de cet appareil préféraient le support souple aux plaques, compte tenu de l'état des routes d'alors.

C'est un joli appareil, en acajou verni et recouvert de cuir de boeuf sur les faces externes.

DEMARIA FRÈRES - PARIS

3



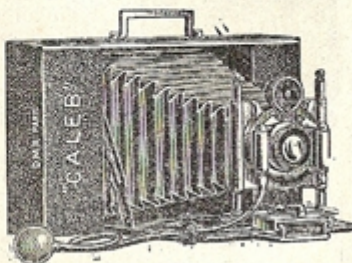
"CALEB" Modèle Cycliste

POUR PELLICULES ET POUR PLAQUES

SYSTÈME BREVETÉ S. G. D. G.

Cet appareil emploie indifféremment des pellicules 9x12 en bobines courantes ou **Vidil**, se chargeant et se déchargeant en plein jour ou des plaques 9x12, à l'aide de châssis simples métalliques à volet.

Appareil construit en acajou verni, gainé extérieurement en cuir de bœuf. Ferrures en cuivre nickelé. Poignée nickelée. Double extension du chariot. Abattant à l'avant avec chariot porte-



objectif à crémaillère pour mise au point depuis l'infini jusqu'à 2 mètres et pour mise au point facultative. Double décentrement de l'objectif. Double graduation des bandes de celluloïd pour l'emploi des pellicules et des plaques. Soufflet peau. Erous pour fixation sur pied. Viseur. Obturateur circulaire central, pose et instantané, déclenchement au doigt et à la poire.

| OBTURATEURS | OBJECTIFS | PRIX |
|-------------------------|--|-------------------|
| Simple piston | Rectilinéaires | N° 263 115 |
| Double piston | Rectilinéaires extra-rapides Demaria Frères | N° 264 130 |
| — — | ANASTIGMATS Demaria Frères, série II, F: 6,8 | N° 265 230 |
| — — | Goerz, série III, n° 00 | N° 267 265 |

Supplément pour l'emploi des plaques :

Châssis métalliques à volet. la pièce. **1.50**
 6 châssis métalliques, un cadre avec verre doux quadrillé et volets protecteurs pour mise au point en pleine lumière, le tout en étui gainé. **15** »

Les "CALEB" modèle CYCLISTE sont des appareils essentiellement légers et de volume réduit; ils sont tout à fait portatifs et s'adaptent sur une bicyclette avec la plus grande facilité.

Les ANASTIGMATS DEMARIA FRÈRES soutiennent avantageusement toute comparaison.

DMR - PARIS