

Dunmore Pocket Roll Wed

Fabricant (si # de la marque) :		Pays de fabrication :	France
Début de fabrication :	1927	Fin de fabrication :	0
Rareté :	Rare	Page du McKeown :	-
Type d'appareil :	Folding		

Film

Type de film :	120	Nombre maxi de vues :	8
Format :	6 x 9 cm	Format :	
Format :		Format :	
Avancement :	Molette/CIÃ©	Position :	Sur le cotÃ©
Rembobinage :	Non	Position :	-

Exposition

Cellule :	Non	Position :	
Sensibilité :			

Obturateur

Marque de l'obturateur :		Modèle de l'obturateur :	
Type d'obturateur :	Central	Vitesses :	1/25 Ã 1/100, B, T

Objectif

Type d'objectif :	Standard	Montage de l'objectif :	Fixe
Marque de l'objectif :	Dunmore	Modèle de l'objectif :	Wed
Monture d'objectif :		Mode de map :	Curseur sur index linÃ©aire des distances
Focale :		Ouverture maxi :	6,3

Divers

Type de pile :			
Forme du soufflet :	Conique	Couleur du soufflet :	Noir
Décentrement vertical :		Décentrement horizontal :	
Type de viseur :	Externe fixe	Second viseur :	

Pour une nouveauté de 1927, le Pocket Roll Wed est techniquement peu original, mais Dunmore explique qu'il est moins cher que les modèles similaires.

D'après le texte du catalogue, sa fabrication est française, mais on sait que les vendeurs de l'époque avaient parfois tendance à confondre fabrication et assemblage.

Il est fabriqué partiellement en aluminium, certaines pièces sont nickelées. Le corps est recouvert de Pegamoid (toile enduite)

Son objectif Wed 6,3 est peu courant et devrait vous aider à le reconnaître si vous le trouvez au détour d'une brocante.

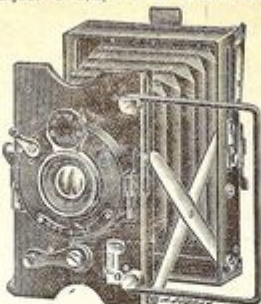
Il existe aussi une version "de Luxe" avec un Wed 4,5 monté avec des obturateurs plus performants (Ibsor ou Compur), un gainage en véritable cuir et une peinture givrée de l'abattant porte-objectif.

Appareil Pliant "WEDIX"

Pour Plaques 6 1/2 x 9 et Films Pack 6 x 9

**Le plus précis,
Le mieux construit,
Le moins encombrant,
Le plus élégant,**

des appareils
de ce genre.



Dimensions fermé :
12 x 8 x 4 1/2

Poids : 500 grammes

Permet tous les genres
de Photographies :
Poses ou Portraits, Vues Spotives,
Instantanés à toutes vitesses, etc.
Vues en Couleurs.

Appareil Pliant "WEDIX" pour plaques 6 1/2 x 9 et films Pack 6 x 9, corps en laiton durci laqué noir, absolument indéformable. Soufflet cuir doublé toile. Tendeurs en X en cuivre nickelé assurant une rigidité absolue et un parallélisme parfait. Toutes les petites pièces en cuivre nickelé. Grand viseur à cadre Davanne, donnant une mise en plaque très exacte. Obturateur de précision fonctionnant au doigt ou au déclencheur métallique, faisant la pose, en un ou deux temps, et toutes les vitesses d'instantané jusqu'à 1/100 de seconde.

Objectif véritable Anastigmat "WED" F. 6,3 extrêmement fin et lumineux. Mise au point par mouvement bicentrodal à l'aide d'une manette et d'une échelle graduée. Verre dépoli monté sur cadre. Deux écrous au pas du Congrès permettant d'employer l'appareil dans les deux sens.

Livré avec 3 châssis métalliques et 1 déclencheur Prix Fr. 390. »
Le même, avec Anastigmat "HERMAGIS" F. 6,3 sur "VARIO" » 460. »
"WED" F. 4,5 sur "ACME" à 1/300" » 700. »
sur "COMPUR" » 880. »

ETUI chamois doublé velours pour l'appareil, sans les châssis, ou pour six châssis seuls.	Fr. 22. »	SAC cuir noir ou havane à grain long, doublé velours, à serrure, pour l'appareil et six châssis	Fr. 65. »
SAC simili cuir, forme plate très élégante, à courroie, pour l'appareil et six châssis	» 24. »	CHASSIS pour film Pack 6x9	» 21.25
SAC en mouton noir doublé velours à serrure longue, courroie, pour l'appareil et six châssis	» 45. »	simples supplémentaires, pour plaques, la pièce	» 4.25

"KALISCOPE"

Appareil Stéréoscopique Pliant

Pour Plaques 6 x 13



Corps métal dur verni givré, tendeurs brevetés très rigides, assurant un parallélisme absolument précis, soufflet peau, obturateur faisant la pose et l'instantané jusqu'à 1/100 de seconde, objectifs Anastigmat TOPAZ ROYER F. 6,8 ou TRYLOR ROUSSEL, à mise au point fixe depuis trois mètres jusqu'à l'infini, verre dépoli, grand viseur clair, écrou pour pied.

Dimensions de l'appareil fermé : 17x9x4 c/m.

Poids : 800 grammes.

Modèle léger, rigide et de haute précision.

Livré avec 3 châssis métalliques et 1 déclencheur

Prix : Fr. 800. »

POCKET ROLL "WED" 1927

NOUVEAU MODÈLE pour pellicules 6 x 9 — Fabrication française

Fabrication absolument irréprochable dans tous ses détails. Le corps est gainé pégnamoïd à gros grains, l'abatant métallique verni, les ferrures, nickelées ou émaillées, l'avant en U est en aluminium fondu émaillé noir, soufflet doublé toile, objectif véritable Anastigmat "WED" F. 6,3 de tout premier choix, obturateur faisant les deux poses et les instantanés à 1/25, 1/50 et 1/100 de seconde, déclencheur, échelle de mise au point, poignée, écrous. Cet appareil, à qualité égale, est d'un prix beaucoup plus bas que tous les modèles similaires. Fr. 368. »



ROLL "WED" de Luxe, gainé véritable cuir, abatant givré, finissage de précision » 435. »
Même Modèle, avec Anastigmat "WED" F. 4,5 sur obturateur "IBSOR". » 640. »
"COMPUR". » 780. »