

## Central Camera Co Centaur

---

|                                 |         |                       |           |
|---------------------------------|---------|-----------------------|-----------|
| Fabricant (si # de la marque) : |         | Pays de fabrication : | Allemagne |
| Début de fabrication :          | 1940    | Fin de fabrication :  | 0         |
| Rareté :                        | Rare    | Page du McKeown :     | -         |
| Type d'appareil :               | Folding |                       |           |

### Film

---

|                |              |                       |              |
|----------------|--------------|-----------------------|--------------|
| Type de film : | 120          | Nombre maxi de vues : | 16           |
| Format :       | 6 x 9 cm     | Format :              | 6 x 4,5 cm   |
| Format :       | 6 x 4,5 cm   | Format :              |              |
| Avancement :   | Molette/CIÃ© | Position :            | Sur le cotÃ© |
| Rembobinage :  | Non          | Position :            | -            |

### Exposition

---

|               |     |            |  |
|---------------|-----|------------|--|
| Cellule :     | Non | Position : |  |
| Sensibilité : |     |            |  |

### Obturbateur

---

|                          |           |                          |                 |
|--------------------------|-----------|--------------------------|-----------------|
| Marque de l'obturateur : | F. Deckel | Modèle de l'obturateur : | Compur          |
| Type d'obturateur :      | Central   | Vitesses :               | 1 Ã 1/250, B, T |

### Objectif

---

|                        |          |                         |      |
|------------------------|----------|-------------------------|------|
| Type d'objectif :      | Standard | Montage de l'objectif : | Fixe |
| Marque de l'objectif : |          | Modèle de l'objectif :  |      |
| Monture d'objectif :   |          | Mode de map :           |      |
| Focale :               |          | Ouverture maxi :        | 4,5  |

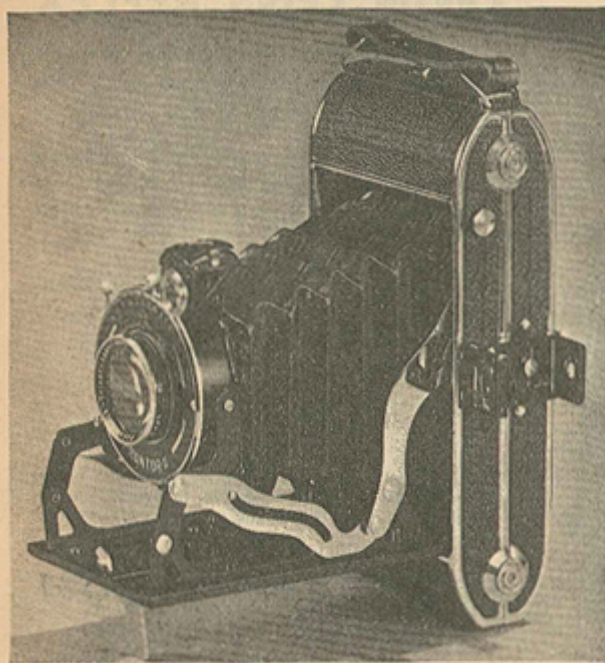
### Divers

---

|                         |                     |                           |                     |
|-------------------------|---------------------|---------------------------|---------------------|
| Type de pile :          |                     |                           |                     |
| Forme du soufflet :     | Conique             | Couleur du soufflet :     | Noir                |
| Décentrement vertical : | Non                 | Décentrement horizontal : | Non                 |
| Type de viseur :        | Externe pliant fixe | Second viseur :           | Externe pliant fixe |

Centaur est le nom donné par Central Camera à une série d'appareils vendus par ses soins. Ces appareils sont, d'après les illustrations des catalogues, des Wirgin Auta. Tout comme le modèle d'origine, le Centaur se décline en plusieurs combinaisons d'objectifs et d'obturateurs.

# CENTRAL GIVES DOUBLE VALUE with the CENTAUR



Priced barely higher than the most inexpensive folding roll-film cameras, the Centaur includes a host of unusual features that help you make better pictures under a wide variety of lighting conditions . . . pictures of album-size that require no enlargement, yet which may be enlarged to unusual size if desired. Study the specifications at the right and you'll appreciate the tremendous value of these moderate priced precision made roll-film cameras "minus" in price, but "plus" in refinements and convenience of operation.

Size:  $1\frac{1}{2}$  x  $3\frac{1}{4}$  x  $6\frac{1}{2}$  inches; weight 22 ounces; picture sizes  $2\frac{1}{4}$  x  $3\frac{1}{4}$  inches and  $1\frac{5}{8}$  x  $2\frac{1}{4}$  inches ( $2\frac{1}{4}$  x  $3\frac{1}{4}$  inches only on F:6.3 model); uses standard 120 film for 8— $2\frac{1}{4}$  x  $3\frac{1}{4}$  or 16— $1\frac{5}{8}$  x  $2\frac{1}{4}$  exposures; fitted with wide choice of anastigmat lenses; erecting type front springs into picture-taking position instantly; finger-tip focusing to 5 feet; waist-level and optical eye-level finders; BUILT-IN EXPOSURE METER (except on F:3.8 model); self timers on Compur shutter models; vibrationless trigger release. Shipping weight 3 lbs. Case extra—\$1.89.

|                          |                          |                          |                          |
|--------------------------|--------------------------|--------------------------|--------------------------|
| <b>F:6.3</b>             | <b>F:4.5</b>             | <b>F:4.5</b>             | <b>F:3.8</b>             |
| <b>Vario</b>             | <b>Vario</b>             | <b>Compur</b>            | <b>Compur</b>            |
| <b>1/25-1/100</b>        | <b>1/25-1/100</b>        | <b>1-1/250</b>           | <b>1-1/250</b>           |
| <b>List \$20</b>         | <b>List \$25</b>         | <b>List \$40</b>         | <b>List \$50</b>         |
| <b>\$10<sup>75</sup></b> | <b>\$14<sup>95</sup></b> | <b>\$24<sup>50</sup></b> | <b>\$27<sup>50</sup></b> |

www.collection-appareils.fr