

Certo Dollina 0

Fabricant (si # de la marque) :		Pays de fabrication :	Allemagne
Début de fabrication :	1937	Fin de fabrication :	1938
Rareté :	Rare	Page du McKeown :	195
Type d'appareil :	Folding		

Film

Type de film :	135	Nombre maxi de vues :	36
Format :	24 x 36 mm	Format :	
Format :		Format :	
Avancement :	Molette/CIÃ©	Position :	Sur le capot
Rembobinage :	Molette/CIÃ©	Position :	Sur le capot

Exposition

Cellule :	Position :
Sensibilité :	

Obturateur

Marque de l'obturateur :	Gauthier (AGC)	Modèle de l'obturateur :	Vario
Type d'obturateur :	Central	Vitesses :	1/25 Å 1/100, B, T

Objectif

Type d'objectif :	Standard	Montage de l'objectif :	Fixe
Marque de l'objectif :	Certo	Modèle de l'objectif :	Certar
Monture d'objectif :		Mode de map :	
Focale :	5 cm	Ouverture maxi :	4,5

Divers

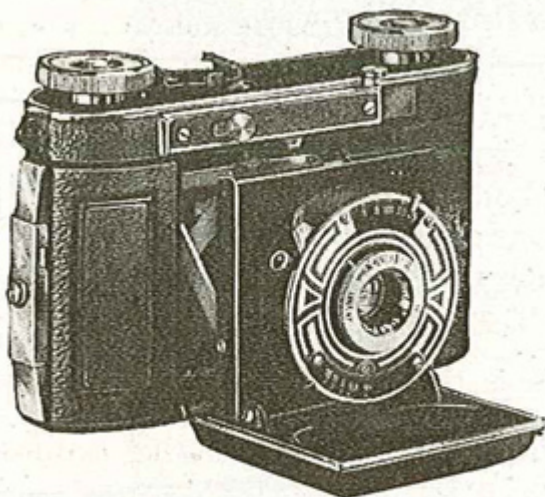
Type de pile :		Couleur du soufflet :	
Forme du soufflet :		Décentrement horizontal :	
Décentrement vertical :		Second viseur :	
Type de viseur :	Interne fixe		

La série des Dollina fut prolifique et durable. Elle fût déclinée en Super-Dollina.

Ici, il s'agit de la toute première version, dénommée "0" (pour une fois que le premier modèle d'une série porte un numéro !). Sur ce modèle, le réglage de la distance se fait en tournant la lentille frontale. Sur le Dollina I, un gros bouton situé au sommet du boîtier permet de la régler. Sur le Dollina II, il y a un télémètre couplé. On peut se poser des questions sur la praticité de la molette dans le cas du Dollina I, car le réglage nécessite de quitter le cadrage des yeux.

Les Dollina et Super-Dollina sont des appareils à soufflet dont l'abattant s'ouvre verticalement.

DOLLINA "O"



A Precision Minicam at a Very Low Price

THE Dollina "O" is the most unusual value in the miniature field. Its many refinements include: automatic counting and film-locking device, built-in optical view finder, front lens focusing to about 4 ft., closed front, tripod socket, etched-in depth of focus table, attached range finder clip, loops for neck-strap and many other highly desirable features. Genuine leather cover and bellows. Makes 36 exposures on 35 mm. film.

With Certar f/4.5 lens in Vario type shutter (speeds: 1/25, 1/50, 1/100 sec., bulb and time), complete with cable release, only \$21.00

Eight other Dollina cameras (Models II and III) are available in a wide choice of lenses at prices ranging from \$55 to \$97.50. If your dealer cannot supply you with full data, write:

BURLEIGH BROOKS, Inc.
127 West 42nd Street, Dept. 85, New York City