

## Au Printemps Chambre Touriste

---

Fabricant (si # de la marque) :

Pays de fabrication :

Début de fabrication : 1910

Fin de fabrication : 0

Rareté : Rare

Page du McKeown : -

Type d'appareil : Chambre

### Film

---

Type de film : Plaque

Nombre maxi de vues :

Format : 9 x 12 cm

Format :

Format :

Format :

Avancement :

Position :

Rembobinage :

Position :

### Exposition

---

Cellule : Non

Position :

Sensibilité :

### Obturbateur

---

Marque de l'obturateur :

Modèle de l'obturateur :

Type d'obturateur :

Vitesses :

### Objectif

---

Type d'objectif :

Montage de l'objectif :

Marque de l'objectif :

Modèle de l'objectif :

Monture d'objectif :

Mode de map :

Focale :

Ouverture maxi :

### Divers

---

Type de pile :

Forme du soufflet :

Couleur du soufflet :

Décentrement vertical :

Décentrement horizontal :

Type de viseur :

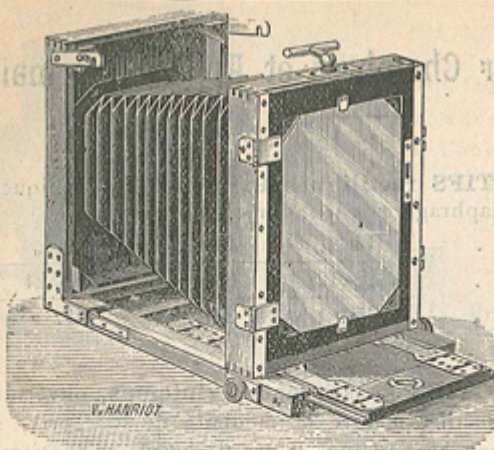
Second viseur :

Cette page est issue des catalogues du site. Si vous possédez une bonne photo (voir le forum pour les conseils de prise de vue) ou des informations susceptibles de compléter cette page, merci de nous en faire part, via le forum.

www.collection-appareils.fr

[www.collection-appareils.fr](http://www.collection-appareils.fr)

## Chambres noires

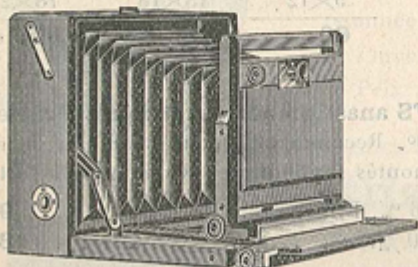


40778.

### N° 40778. CHAMBRES NOIRES Touristes.

Chambre en noyer ciré, ferrures cuivre poli, bandes d'accrochement système anglais, soufflet à cône tournant, chariot à double crémaillère, long tirage, cadre verre dépoli à verrou, planchette d'objectif à double décentrement. Ces chambres sont munies d'une feuilure aménagée à l'intérieur permettant de faire deux poses sur la même plaque, avec 3 châssis doubles à rideaux.

$9 \times 12$	$13 \times 18$	$18 \times 24$
40. »	45. »	65. »

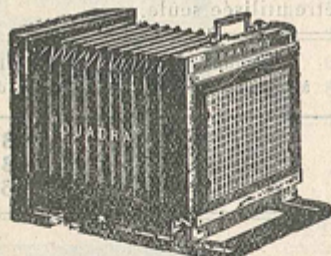


40779.

### N° 40779. CHAMBRE FOLDING.

En noyer ciré, soufflet peau à long tirage, chariot à double crémaillère, double décentrement, deux niveaux, écrous au pas du congrès, glace dépolie, 3 châssis doubles à rideaux. Cette chambre se recommande pour le voyage, en raison de sa légèreté.

Formats . . . . .	$9 \times 12$	$13 \times 18$
	45. »	55. »



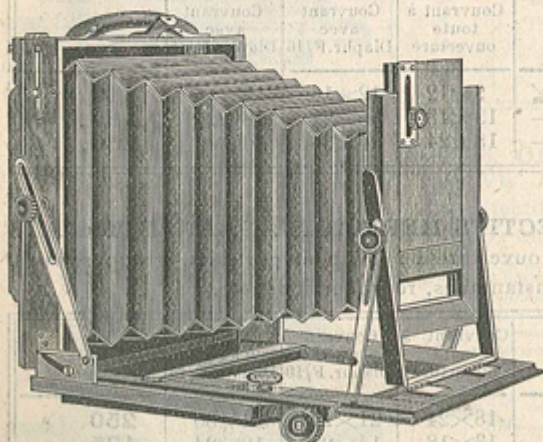
40780.

### N° 40780. CHAMBRES NOIRES MIXTES "QUADRA".

Ces chambres permettent de faire de la stéréoscopie, le corps d'arrière monté sur crémaillère peut se mettre immédiatement au point et permet l'emploi d'objectifs de très court foyer; l'arrière qui porte le cadre de mise au point est réversible pour opérer dans les deux sens. Très grand décentrement horizontal et vertical avec règlettes indicatrices divisées, soufflet peau, 2 écrous de pied, séparation stéréoscopique.

En noyer verni avec 3 châssis doubles à rideaux extraminces.

$13 \times 18$	$18 \times 24$
100. »	135. »



40781.

### N° 40781. CHAMBRE ANGLAISE.

En acajou verni ferrures cuivre verni, soufflet peau, bascule verticale à l'avant et à l'arrière, planchette porte-objectif à décentrement, cadre arrière réversible, indicateur d'aplomb, poignée cuir, 3 châssis double à rideaux. Cette chambre permet l'emploi d'objectifs à long et à court foyer.

Formats . . . . .	$13 \times 18$	$18 \times 24$
	130. »	180. »