

Au Printemps Rapid-Printemps n°5bis

Fabricant (si # de la marque) :

Pays de fabrication :

Début de fabrication : 1910

Fin de fabrication : 0

Rareté : Peu courant

Page du McKeown : -

Type d'appareil : Chambre

Film

Type de film : Plaque

Nombre maxi de vues :

Format : 9 x 12 cm

Format :

Format :

Format :

Avancement :

Position :

Rembobinage :

Position :

Exposition

Cellule : Non

Position :

Sensibilité :

Obturbateur

Marque de l'obturateur :

Modèle de l'obturateur :

Type d'obturateur :

Vitesses : jusqu'à 1/100

Objectif

Type d'objectif :

Montage de l'objectif :

Marque de l'objectif :

Modèle de l'objectif : Rectiligne Supérieur

Monture d'objectif :

Mode de map : Par crâmaille avant

Focale :

Ouverture maxi :

Divers

Type de pile :

Forme du soufflet : Conique

Couleur du soufflet :

Décentrement vertical : Oui

Décentrement horizontal :

Type de viseur : Externe fixe

Second viseur :

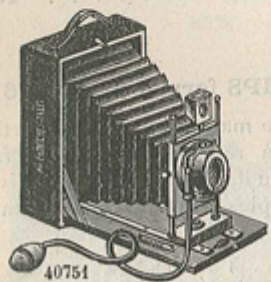
Cette page est issue des catalogues du site. Si vous possédez une bonne photo (voir le forum pour les conseils de prise de vue) ou des informations susceptibles de compléter cette page, merci de nous en faire part, via le forum.

www.collection-appareils.fr

www.collection-appareils.fr

Catalogue spécial
DE
PHOTOGRAPHIE ET PEINTURE
APPAREILS — PRODUITS — ACCESSOIRES
PYROGRAVURE

Appareils Printemps



40751

N° 40751. **RAPID-PRINTEMPS**, n° 1, 9x12. Acajou verni, gainé façon maroquin, soufflet peau, ferrures nickelées, obturateur central, fait la pose et l'instantané, marche au doigt et à la poire, décentrement de l'objectif en hauteur, mise au point à coulisse, cadre avec verre dépoli, viseur, 2 écrous.

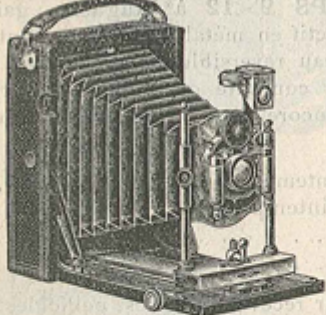
Avec objectif double périscopique. 19.90
Sac spécial, façon cuir 2.25



40752

N° 40752. **RAPID-PRINTEMPS**, n° 4, 9x12. Acajou verni, gainé gros grain, ferrures cuivre nickelé, mise au point à crémaillère, décentrement, obturateur pour pose et instantané, se déclanche au doigt et à la poire, viseur clair direct, cadre verre dépoli avec capuchon, 2 écrous pour pied, 3 châssis simples en métal.

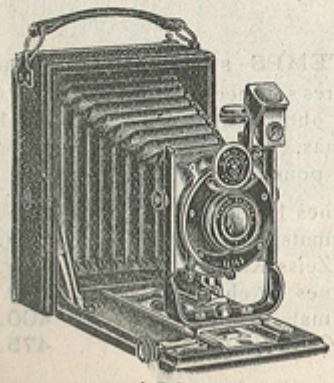
Avec objectif rectiligne 30. »
Avec objectif rectiligne supérieur. 45. »
Avec objectif rectiligne supérieur, obturateur à vitesses variables jusqu'au 1/100^e de seconde, fabrication soignée. . . 55. »
Sac spécial, façon cuir. 2.25



40753

N° 40753. **RAPID-PRINTEMPS**, n° 5 bis, 9x12. Volume réduit acajou verni, gainé gros grain, 2 écrous au pas du congrès, viseur clair redresseur et niveau, crémaillère pour mise au point, obturateur toujours armé, faisant la pose et l'instantané, vitesses variables jusqu'au 1/100^e de seconde, déclenchement au doigt et à la poire, cadre verre dépoli à capuchon pour mise au point, 3 châssis simples en métal.

Avec objectif rectiligne supérieur. 60. »
Sac spécial, façon cuir. 2.25



40754

N° 40754. **RAPID-PRINTEMPS**, n° 6, 9x12. *Nouveauté.* Acajou verni, gainé maroquin fin, mise au point à crémaillère, avant d'une seule pièce en forme d'U lui assurant une grande rigidité, double décentrement, obturateur à vitesses variant jusqu'à 1/100^e de seconde, viseur à capuchon avec niveau, cadre verre dépoli avec capuchon, 3 châssis simples en métal.

Avec objectif Plana symétrique. 70. »
Avec objectif Graphor-Lacour-Berthiot. 115. »

Le même appareil avec abattant aluminium et à double tirage permettant le dédoublement de l'objectif.

Avec objectif Plana symétrique 75. »
Avec objectif Graphor-Lacour-Berthiot. 125. »
Sac spécial, façon cuir. 2.25
tout cuir 10. »