

Central-Photo Chambre Universelle

Fabricant (si # de la marque) :		Pays de fabrication :	France
Début de fabrication :	1952	Fin de fabrication :	0
Rareté :	Rare	Page du McKeown :	-
Type d'appareil :	Chambre		

Film

Type de film :	Plaque	Nombre maxi de vues :	1
Format :	10 x 15 cm	Format :	
Format :		Format :	
Avancement :	Non	Position :	-
Rembobinage :	Non	Position :	-

Exposition

Cellule :	Non	Position :	
Sensibilité :			

Obturateur

Marque de l'obturateur :		Modèle de l'obturateur :	-
Type d'obturateur :	Central	Vitesses :	

Objectif

Type d'objectif :	Sur planchette amovible	Montage de l'objectif :	Interchangeable
Marque de l'objectif :	-	Modèle de l'objectif :	-
Monture d'objectif :		Mode de map :	Par crÃ©maille arriÃ©re
Focale :		Ouverture maxi :	

Divers

Type de pile :		Couleur du soufflet :	Noir
Forme du soufflet :	ParallÃ©lÃ©pipÃ©dique	DÃ©centrement horizontal :	Oui
DÃ©centrement vertical :	Oui	Second viseur :	
Type de viseur :			

La représentation de ce modèle fait plus penser à Yvette Horner en pleine action qu'à une jolie chambre de studio en noyer, justement destinée à prendre en photo celle-ci.

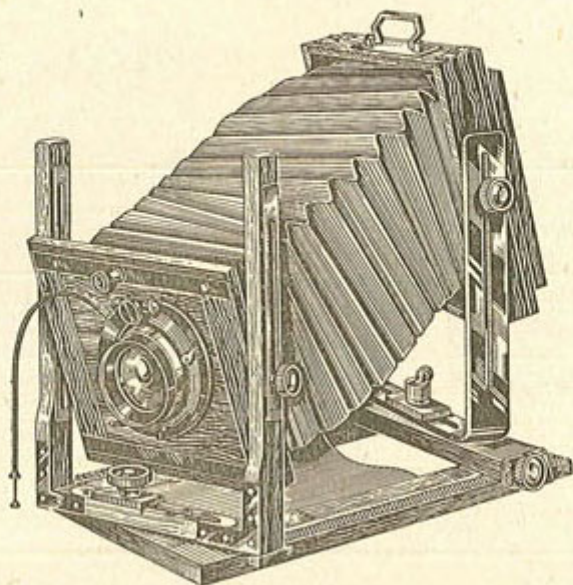
www.collection-appareils.fr

AP APPAREILS (suite)

CENTRAL-PHOTO

"UNIVERSELLE"

9 × 12
10 × 15
ou
13 × 18



Tirage maximum
10 × 15 = 340^m/_m
13 × 18 = 500^m/_m

Chambre carrée réellement universelle, répondant aux besoins les plus exigeants de la photographie moderne notamment aux cas spéciaux et difficiles (redressements de perspective, etc.). Exécution en très belle ébénisterie noyer verni. Toutes pièces métalliques en laiton nickelé. Soufflet première qualité en peau. Corps avant sur pivot central permettant un très grand décentrement en hauteur et latéral. Bascules verticales et horizontales illimitées. Planchette d'objectif 130 × 130 interchangeable. Dispositif à billes permettant de ramener le corps principal à son parallélisme initial. Corps arrière monté également sur pivot central se déplaçant sur une glissière en forme de U, permettant un décentrement en hauteur de 80^m/_m et de 50^m/_m latéralement. Bascules arrières, verticales et horizontales semblables aux bascules avant. Mise au point à départ direct sur crémaillère. Ecrous de pied Congrès, boutons de blocage. Remise en place semblable au corps avant, tirage maximum, arrière réversible. Utilisant les châssis doubles à rideau. Cadre de mise au point dépoli. Possibilité d'adaptation d'un multiplicateur, mais dans ce cas, les bascules arrières sont annulées.

Modèle 10 × 15

Livrée avec arrière réversible pour châssis doubles à rideaux 10 × 15, avec cadre dépoli, sans châssis net **48.700** »+1,01%
Cadre arrière réversible pour châssis doubles à rideaux 9 × 12, avec cadre dépoli.
Prix net **3.146** »+1,01%
Cadre arrière réversible pour nouveaux châssis doubles métalliques 9 × 12 films, (A.P., feuillure I) net **3.146** »+1,01%
Cadre arrière réversible pour châssis doubles américains pour films 10 × 12,5, avec cadre dépoli. **En fabrication**

Modèle 13 × 18

Même description que pour la chambre 10 × 15, mais utilise le châssis double à rideaux 13 × 18 (de même feuillure que pour chambre **Huillard, A ou C**).. . . . net **65.000** »+1,01%

Toutes les Universelles sont livrées sans châssis

Châssis doubles à rideaux, bois, 9 × 12. net **2.992** »+1,01%
Châssis doubles à rideaux, bois, 10 × 15. net **3.146** »+1,01%
Châssis doubles à rideaux, bois, 13 × 18. net **3.340** »+1,01%
Mallette pour chambre, plus 6 châssis, etc. : **13 × 18** net **7.700** »+1,01%
Multiplicateurs identité V ou CC (voir aux Chambres A ou C **Huillard**).

AP