

Demaria-Lapierre Quadra sÃ©rie OR

Fabricant (si # de la marque) :		Pays de fabrication :	France
DÃ©but de fabrication :	1913	Fin de fabrication :	1914
RaretÃ© :	Rare	Page du McKeown :	-
Type d'appareil :	Chambre		

Film

Type de film :	Plaque	Nombre maxi de vues :	1
Format :	13 x 18 cm	Format :	
Format :		Format :	
Avancement :	Non	Position :	-
Rembobinage :	Non	Position :	-

Exposition

Cellule :	Non	Position :	
SensibilitÃ© :			

Obturbateur

Marque de l'obturateur :		ModÃ¨le de l'obturateur :	
Type d'obturateur :		Vitesses :	

Objectif

Type d'objectif :		Montage de l'objectif :	
Marque de l'objectif :		ModÃ¨le de l'objectif :	
Monture d'objectif :		Mode de map :	Par crÃ©maillÃ©re arriÃ©re
Focale :		Ouverture maxi :	

Divers

Type de pile :			
Forme du soufflet :	ParallÃ©lipipÃ©dique	Couleur du soufflet :	Rouge
DÃ©centrement vertical :	Oui	DÃ©centrement horizontal :	Oui
Type de viseur :	Image rÃ©elle sur dÃ©poli	Second viseur :	

Les chambres Quadra, vendues par Demaria-Lapierre sont difficiles à référencer, car elles ont changé plusieurs fois de nom au cours de leur existence.

A partir des différents modèles rencontrés dans les catalogues présents sur le site, on peut essayer d'établir une filiation. Les couleurs de fond du tableau rapprochent les modèles identiques.

Les modèles OV et OR ne diffèrent que par les châssis. Ils sont présentés comme modèles "réclame" mais sont néanmoins en acajou verni.

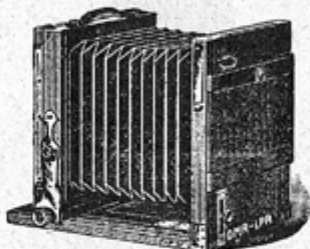
**CHAMBRES
noires**

Etablissements DEMARIA-LAPIERRE - PARIS

" QUADRA " OV - OR



CHASSIS NÉGATIFS DOUBLES
à volets, modèle DMR
(breveté S. G. D. G.)



CHASSIS NÉGATIFS
DOUBLES
à rideaux.

MODÈLE RECLAME

Avec Bascule verticale à l'arrière. - Acajou verni. - Double tirage

DESCRIPTION :

Arrière-pliant avec forts compas et équerres.
Emplacement pour recevoir une séparation mobile pour le stéréoscope (non fournie, voir page suivante).
Mise au point rapide par crémaillère
Décentrement vertical et horizontal de la planchette d'objectif
Cadre arrière réversible pour placer le châssis en hauteur et en largeur.

Bascule verticale avec boutons de serrage et immobilisation à volonté.
Ferrures en cuivre poli et verni.
Soufflet toile rouge
Ecoru de pied.
Cadre de mise au point avec verre doux extra-fin

TROIS CHASSIS NÉGATIFS DOUBLES SE FIXANT PAR APPLICATION ET VERROU SPÉCIAL

Les Chambres " QUADRA " permettent de faire de la

PHOTOGRAPHIE STÉRÉOSCOPIQUE

La séparation stéréoscopique n'est livrée que sur demande et en supplément.
(Voir prix page suivante)

Elles se mettent immédiatement au point - Il n'y a pas d'accrochement

Elles permettent l'emploi d'objectifs de très courts foyers

Tirage maximum entre la planchette d'objectif et le verre dépoli de mise au point		13 x 18 45 c/m
Série OV	ACAJOU VERNI Chassis à volets modèle DMR (brev. s. g. d. g.)	N° 1050 75 - (déperage)
Série OR	ACAJOU VERNI Chassis à rideaux extra minces perfectionnés	N° 1060 85 - (aligné)

CHASSIS NÉGATIFS DOUBLES SUPPLÉMENTAIRES

Pour OV A volets	10
- OR A rideaux	14

40