

Royal Photo Royal Folding GainÃ©

Fabricant (si # de la marque) :

Pays de fabrication :

Début de fabrication : 1923

Fin de fabrication : 0

Rareté : Rare

Page du McKeown : -

Type d'appareil : Chambre

Film

Type de film : Plaque

Nombre maxi de vues :

Format : 10 x 15 cm

Format :

Format :

Format :

Avancement : Non

Position : -

Rembobinage : Non

Position : -

Exposition

Cellule : Non

Position :

Sensibilité :

Obturateur

Marque de l'obturateur :

Modèle de l'obturateur :

Type d'obturateur : Central

Vitesses : 1/100

Objectif

Type d'objectif : Standard

Montage de l'objectif : Fixe

Marque de l'objectif : Berthiot

Modèle de l'objectif : Olor

Monture d'objectif :

Mode de map : Curseur sur index linéaire des distances

Focale :

Ouverture maxi : 5,7

Divers

Type de pile :

Forme du soufflet : Conique

Couleur du soufflet : Noir

Décentrement vertical : Oui

Décentrement horizontal : Oui

Type de viseur : Externe pliant fixe

Second viseur :

Cette page est issue des catalogues du site. Si vous possédez une bonne photo (voir le forum pour les conseils de prise de vue) ou des informations susceptibles de compléter cette page, merci de nous en faire part, via le forum.

www.collection-appareils.fr



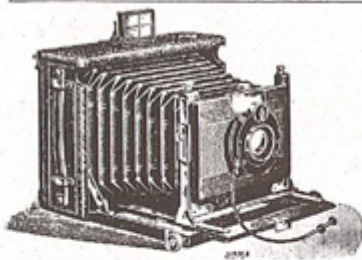
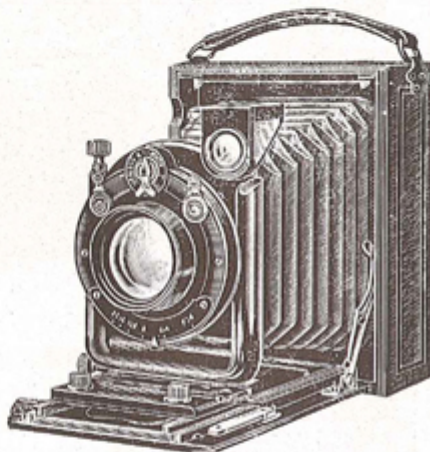
ROYAL FOLDING (2^e PARTIE)

ROYAL FOLDING N° 3

9×12 et 10×15

Appareil de grand luxe, et de haute précision. Mise au point par double crémaillère. Rail très large pris dans la masse. Double décentrement par vis micrométriques. Grand viseur redresseur et réversible. Système de fermeture de l'abattant breveté donnant une grande douceur. Arrière permettant de mettre les châssis en place par une simple pression. Obturateur Compur, livré avec 3 châssis métal.

DÉSIGNATION	9×12	10×15
Obj. anast. Oror, F. : 6,3.	»	»
Obj. Stylor Roussel F. 6,3	558 fr.	705 fr.
Obj. — F. : 4,5	850.—	1050.—
Obj. Hermagis F. : 4,5.	865.—	1055.—
Obj. Berthiot Olor F. : 5,7	639.—	795.—
Obj. — Flor F. : 4,5	732.—	1130.—
Obj. — Stello F. : 4	930.—	1190.—
Obj. Tessar Iéna F. : 4,5.	1125.—	1380.—
Châssis métal supplém.	3.85	1380.—
Adaptateur film-pack . .	18.—	25.—
Sac cuir noir ou havane, doublé velours . . .	35.—	45.—



ROYAL FOLDING GAINÉ

(modèle en ébénisterie)

Appareil léger, en acajou gainé maroquin fin, ferrures nickelées. Chariot à double crémaillère, échelle de mise au point, système d'emboîtement immédiat de la planchette d'objectif. Décentrement dans les deux sens, soufflet cuir, deux écrous de pied, deux niveaux.

DÉSIGNATION	9×12	10×15	13×18
Appareil seul avec 3 châssis simples en métal . .	220 fr.	240 fr.	260 fr.
Obj. anast. Oror, F. : 6,3 sur obt. au 100°	420.—	440.—	460.—
Obj. ansat. Berthior Olor, F. : 5,7 sur obt. au 100° .	525.—	550.—	590.—
Supplément pour obturateur Compur au 150° . .	80.—	80.—	100.—
Châssis simple, métal supplémentaire	3.50	4.—	6.50
Châssis film-pack	20.—	30.—	»
Même modèle de chambre avec 3 châssis doubles à rideaux, supplém.	88.—	90.—	95.—
Châssis double à rideau supplémentaire	36.—	37.—	38.—
Châssis film-pack	40.—	42.—	45.—