

Demaria Jules JidÃ© modÃ©le III

Fabricant (si # de la marque) :		Pays de fabrication :	France
DÃ©but de fabrication :	1922	Fin de fabrication :	0
RaretÃ© :	Rare	Page du McKeown :	-
Type d'appareil :	Chambre		

Film

Type de film :	Plaque	Nombre maxi de vues :	1
Format :	9 x 12 cm	Format :	
Format :		Format :	
Avancement :	Non	Position :	-
Rembobinage :	Non	Position :	-

Exposition

Cellule :	Non	Position :	
SensibilitÃ© :			

Obturateur

Marque de l'obturateur :		ModÃ©le de l'obturateur :	Auto
Type d'obturateur :	Central	Vitesses :	

Objectif

Type d'objectif :	Standard	Montage de l'objectif :	Fixe
Marque de l'objectif :	Hermagis	ModÃ©le de l'objectif :	Anastigmat
Monture d'objectif :		Mode de map :	Par crÃ©maillÃ©re avant
Focale :		Ouverture maxi :	6,8

Divers

Type de pile :			
Forme du soufflet :	Conique	Couleur du soufflet :	Noir
DÃ©centrement vertical :	Non	DÃ©centrement horizontal :	Non
Type de viseur :	Externe fixe	Second viseur :	Externe fixe

Nous avons sur la page du catalogue 1922 d'Omnium Photo un certain nombre de chambres "Jidé" pour plaques ou Films-pack auformat 9 x 12.

Les modèles II et III sont les plus luxueux et les mieux équipés, les IV, V et VI, sont moins bien dotés :

Jidé modèle II : double tirage, double décentrement, un viseur, prix : de 340 à 610 Francs.

Jidé modèle III : double tirage, double décentrement à vis micrométriques, deux viseurs, prix : 390 à 720 Francs.

Jidé modèle IV : simple tirage par manettes, prix de 170 à 580 francs.

Jidé modèle V : double tirage par manettes, prix de 200 à 590 francs.

Jidé modèle VI : double tirage par crémaillère, prix de 220 à 600 francs.

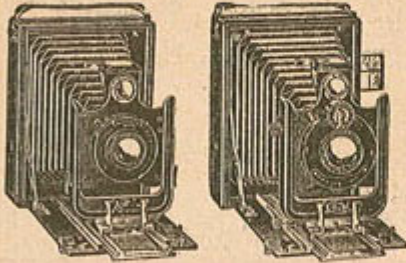
FOLDINGS "JIDE" A MAIN 9x12

FABRICATION FRANÇAISE DE PREMIER ORDRE



POUR PLAQUES ET FILMS-PACK. CE QUI SE FAIT DE MIEUX

MODÈLES II & III



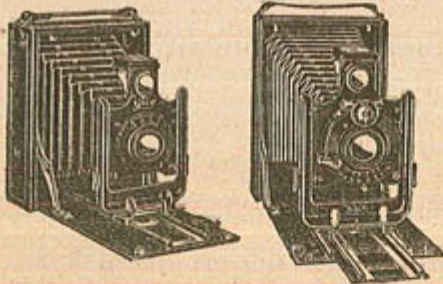
Ebénisterie bois durs contre-plaqué en 3 épaisseurs. Abatants en aluminium plein d'une seule pièce. Aucune partie en tôle. Gainage tout à fait soigné en véritable maroquin. Grand viseur réversible avec niveau.

MODELE II
Double tirage du chariot. Double décentr. de l'objectif.

MODELE III
Le plus parfait, les décentrem. se font par vis micro-métriques. Un second viseur automatique pour visée à hauteur de l'œil.

Objectifs:		Obturbateurs:	II	III
Anastigmat	Triclar F: 6,8 J. Demaria...	Auto	340 »	380 »
—	Sigmat F: 6,8 J. Demaria...	—	380 »	430 »
—	Deltar F: 6,2	—	420 »	470 »
—	Olor F: 6,8 Berthiot...	—	420 »	470 »
—	— F: 5,7	Ibso	480 »	540 »
—	Hermagis F: 6,8...	Auto	520 »	570 »
—	Stylor F: 6,3 Roussel...	—	430 »	480 »
—	Tessar F: 6,3 Zeiss Krauss...	—	670 »	720 »

MODÈLES IV, V & VI



Fabrication très soignée bénéficiant de la plupart des qualités des modèles II et III. Gainage peau tout à fait soigné. Double décentrement de l'objectif.

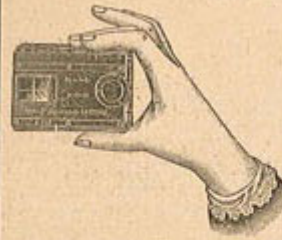
MODELE IV
Simple tirage par manette.

MODELE V:
Demi tirage par manette.

MODELE VI: Double tirage par crémaillère.

Objectifs:		Obturbateurs:	IV	V	VI
Rectiligne	Aplanor J. Demaria...	Ultex	170 »	—	—
—	Orthoplan	—	180 »	200 »	220 »
—	—	Auto	200 »	220 »	240 »
Anastigmat	Sigmat F: 6,8 J. Demaria...	—	250 »	270 »	280 »
—	Deltar F: 6,2	—	230 »	310 »	330 »
—	Olor F: 6,8 Berthiot...	—	340 »	360 »	380 »
—	— F: 5,7	Ibso	380 »	410 »	430 »
—	Hermagis F: 6,8...	Auto	400 »	420 »	440 »
—	Stylor F: 6,3 Roussel...	—	310 »	330 »	350 »
—	Tessar F: 6,3 Zeiss Krauss...	—	560 »	580 »	600 »
—	Optis F: 6...	—	300 »	320 »	340 »
—	— F: 6,3	Ultex	270 »	290 »	310 »
Châssis métal « Jidé » supplémentaire.	—	—	—	—	3 50
—	pour autochromes...	—	—	—	3 80
—	pour Films-Pack 9x12...	—	—	—	16 »
—	— 9x12 et 8x10...	—	—	—	20 »
—	magasin « Jacquet », modèle gainé, pour 12 plaques...	—	—	—	250 »
Sacs en simili-cuir, doublé velours, pour appareil et 6 châssis...	—	—	—	—	9 »
—	en cuir, grain long	—	—	—	30 »
—	en cuir vache lisse, avec serrure, pour appareil et 6 châssis...	—	—	—	27 »
—	forme plate allongée, cuir grain long noir ou havane...	—	—	—	36 50
Pochette gainée pour 3 châssis.	—	—	—	—	5 50
—	6	—	—	—	5 50

BLOCK-NOTES GAUMONT 4 1/2 x 6 & 6 1/2 x 9
FABRICATION FRANÇAISE DE HAUTE PRÉCISION



Appareils pliants de haute précision, ils recommandent spécialement aux personnes qui recherchent le minimum d'encombrement. Le modèle 4 1/2 x 6 peut tenir dans le gousset gilet.

Ils sont d'une mise en batterie instantanée facile. Pour armer l'obturateur il suffit de tirer la platine coulissante qui protège l'objectif contre tous chocs. Viseur clair réticulé. Obturbateur à guillotine à vitesses variables. Diaphragmes pour les anastigmats.

	Formats	4 1/2 x 6	6 1/2 x 9
Avec objectif rectiligne Darlot F: 10...		310 »	»
— anastigmat Saphir Boyer F: 6,3...		470 »	»
— — Stylor Roussel F: 6,3...		480 »	»
— — Olor Berthiot F: 6...		490 »	895 »
— — Tessar Krauss F: 6,3...		590 »	975 »
— rectiligne extra-rapide Gaumont F: 8,7...		375 »	»

BLOCK-NOTES GAUMONT MODÈLE M. P.
4 1/2 x 6 & 6 1/2 x 9



Ces appareils, semblables aux modèles ordinaires, se différencient de ces derniers par la grande ouverture des objectifs et la mise au point par le déplacement du cadre intérieur portant le châssis. Obturbateur Decaux à vitesses variable. Diaphragme iris. Double décentrement pour 6 1/2 x 9.

	Formats	4 1/2 x 6	6 1/2 x 9
— — Stylor Roussel F: 4,5...		800 »	1.000 »
— — Tessar Krauss F: 4,5...		820 »	1.025 »
Avec objectif anastigmat Berthiot F: 4,5...		720 »	900 »

N.B. — Les Block-notes Gaumont ordinaires ou M.P. 4 1/2 x 6 sont livrés en étui avec 6 châssis en étui et instruction détaillée.

Les Block-notes Gaumont ordinaires ou M.P. 6 1/2 x 9 sont livrés en étui avec 12 châssis en étui et instruction détaillée.

Ils peuvent utiliser, soit des châssis simples, soit un magasin 12 plaques, entièrement en nickel. Ces appareils permettent la photographie en couleurs.

Accessoires pour Block Notes Gaumont	4 1/2 x 6	6 1/2 x 9	4 1/2 x 6 M P	6 1/2 x 9 M P
Jeu de 6 châssis nickel en étui...	25 »	31 »	25 »	31 »
Châssis nickel supplémentaire, pièce...	4 25 »	5 25 »	4 25 »	5 25 »
Magasin métallique 12 plaques E.M...	200 »	325 »	200 »	325 »
Adaptateur pour Film-Pack...	50 »	50 »	50 »	50 »
Tablette pour opérer sur pied...	13 »	25 »	13 »	25 »
Déclancheur métallique...	6 »	6 »	6 »	6 »
Ecrans ortho. coeff. 2, 6, 10 et 20...	10 »	11 »	13 »	15 »
Bonnets d'approche 1° 1/2, 2° et 3° 50...	10 »	11 »	13 »	15 »
Glace dépolie...	8 »	11 »	8 »	11 »
Ecran autochrome avec monture...	16 »	17 »	20 »	22 »
Châssis spéciaux pour autochromes...	4 25 »	5 25 »	4 25 »	5 25 »
Sac 2 cases, vache noire doublé velours...	30 »	44 »	30 »	45 »

SPIDOS GAUMONT 6 1/2 x 9, 9x12, 10x15



Construits tout en bois compensé, gainé en maroquin noir. Double décentrement. Viseur clair à réticule et aiguille de mire. Obturbateur Decaux à vitesses variables. Mise au point par monture hélicoïdale. Diaphragme iris. Châssis magasin Elgé, mobile et interchangeable, contenant 12 plaques, muni d'un compteur automatique. Glace dépolie pour mise au point. Niveaux à bulle d'air sphériques. Ecrans au pas du congrès.

Livré en étui cuir noir, grain long, déclancheur et notice détaillée.

	Formats	6 1/2 x 9	9 x 12	10 x 15
Avec objectif anastigmat Berthiot F: 6...		1.025 »	1.075 »	»
— — Tessar Krauss F: 6,3...		1.100 »	1.150 »	1.400 »
— — Protar F: 8...		»	850 »	»

Notices spéciales contre 0 fr. 50 en timbres-poste.