

## Demaria Jules Stenopack

---

Fabricant (si # de la marque) :		Pays de fabrication :	France
Début de fabrication :	1922	Fin de fabrication :	0
Rareté :	Rare	Page du McKeown :	-
Type d'appareil :	Klapp		

### Film

---

Type de film :	Plaque	Nombre maxi de vues :	1
Format :	6,5 x 9 cm	Format :	
Format :		Format :	
Avancement :	Non	Position :	-
Rembobinage :	Non	Position :	-

### Exposition

---

Cellule :	Non	Position :	
Sensibilité :			

### Obturbateur

---

Marque de l'obturateur :		Modèle de l'obturateur :	
Type d'obturateur :	Central	Vitesses :	

### Objectif

---

Type d'objectif :	Standard	Montage de l'objectif :	Fixe
Marque de l'objectif :	Demaria	Modèle de l'objectif :	Sigmar
Monture d'objectif :		Mode de map :	Distance choisie sur l'optique
Focale :		Ouverture maxi :	6,8

### Divers

---

Type de pile :			
Forme du soufflet :	Conique	Couleur du soufflet :	Noir
Décentrement vertical :	Non	Décentrement horizontal :	Non
Type de viseur :	Externe pliant fixe	Second viseur :	

Le nom s'explique par la petite taille de l'appareil, car Sténo vient de  $\sigma$  et  $\epsilon$  /  $\sigma\epsilon$  / sten, qui en grec signifie court.

www.collection-appareils.fr

**PHOTO-REVOLVER KRAUSS 22x36 1/2**

CONSTRUCTION DE HAUTE PRÉCISION

Petit appareil comparable par son aspect extérieur à un revolver. Ses dimensions extrêmement réduites permettent de le placer dans la poche. Il pèse 500 gr. et est muni d'un magasin contenant 48 plaques 22x36 1/2". Les clichés obtenus supportent parfaitement tous les agrandissements. Il est livré avec objectif extra-lumineux Tessar Krauss-  
Zeiss F: 4,5, foyer 40 1/2" en monture hélicoïdale permettant la mise au point à partir de 1 mètre.

Prix avec étui peau à fermoir ... .. 675 »  
La boîte de 48 plaques « As de trèfle »... .. 4 20  
Cône agrandisseur en carte postale... .. 150 »  
Notice franco-contre » 25 en timbres-poste

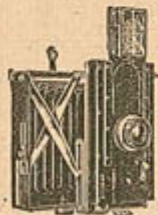


**LE " ZIONSCOPE " 6 1/2 x 9**

POUR PLAQUES & FILM-PACK

Fabrication française de précision. Dimensions extrêmement réduites, 80x125x55 1/2". Poids 700 grammes. Il permet la photographie en noir et en couleurs. Mise en batterie simple et rapide. Il est livré avec 3 châssis simples métalliques, obturateur à vitesses variables, viseur à décentrement, 1 bouchon d'objectif, 1 déclencheur, 1 cadre dépoli avec capuchon, une notice explicative.

Avec objectif anastigmat Zion F: 6,2 ... .. 375 »  
Châssis Film-Pack... .. 20 »  
Sac en cuir havane ou noir... .. 27 »



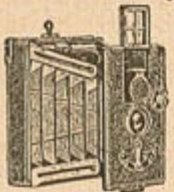
**" MURERS " DE POCHE 4 1/2 x 6**

MODÈLES U. P. & U. P. M.

Construits en métal recouvert maroquin, soufflet peau, obturateur central pour pose et instantané à différentes vitesses, diaphragmes à iris, viseur à coulisse, mise au point par un système de déplacement en avant du porte-objectif, permettant la mise au point à partir de 1 mètre et demi. Livrés avec 6 châssis métal noir et raccord pour fixer l'appareil sur pied.

Ces modèles emploient les plaques 4 1/2 x 6 et les Film-Pack 4x5.

U. P. Avec objectif Aplanat F: 8... .. 149 »  
U. P. M. — Anastigmat « Muter » F: 6,5... .. 214 50  
Adaptateur pour Film-Pack 4x5... .. 15 »  
6 châssis supplémentaires en métal noir, les 6 ... .. 21 »



**" MURERS " 6 1/2 x 9**

MODÈLE N. L.

Même construction que les modèles ci-dessus mais avec mise au point par lentilles d'approche pour 6 mètres, 3"50 et 1 mètre.

Livré avec 6 châssis en métal, deux pas Congrès pour poser l'appareil sur pied.

N. L. Avec objectif Aplanat F: 8... .. 207 »  
Adaptateur pour Film-Pack 6 1/2 x 9... .. 18 »  
Châssis supplémentaires, les 6 ... .. 24 »  
Déclencheur métallique... .. 4 50

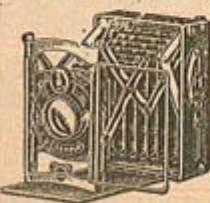


**FOLDING " NOXA " 6 1/2 x 9**

POUR PLAQUES & FILM-PACK

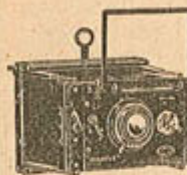
Fabrication française de luxe et de précision, tout en métal blanc (maillechort et nickel), gainé maroquin noir ou havane, commande par ciseaux assurant un parallélisme rigoureusement parfait entre l'avant et l'arrière, rigidité absolue de l'avant porte-objectif. Il est possible de faire la mise au point avant d'ouvrir l'appareil. Viseur iconomètre pour visée à hauteur de l'œil, soufflet en peau, arrière métallique avec capuchon et verre dépoli. Dimensions: 110x80x35 1/2". Poids: 500 grammes. Livré avec 3 châssis métalliques, déclencheur et mode d'emploi.

Objectif Noxa F: 6,8, obturateur EO... .. au 1/100... .. 295 »  
— — liso ... .. 335 »  
— Stylor Roussel F: 6,3, obturateur liso ... .. 410 »  
— Olor Berthiot F: 5,7, — — — — — 495 »  
— Tessar Krauss F: 4,5, — — — — — au 1/250... .. 685 »  
Châssis Film-Pack... .. 15 »  
Châssis supplémentaire... .. La pièce ... 3 »



**" STRATUS " 6 1/2 x 9 CAILLON**

NOUVEAUTÉ 1922



Le « Stratus » est un appareil construit presque entièrement en métal. Ses caractéristiques sont: volume réduit aux plus extrêmes limites, poids remarquablement réduit, mise en batterie rapide.

Il est d'une rigidité parfaite et d'un parallélisme absolu de l'avant porte-objectif avec la plaque sensible, grâce à quatre articulations et au soufflet maroquin.

Obturateur à l'arrière à très grands rendements, d'une extrême douceur, possédant huit vitesses variables de 1/2 seconde au 1/200<sup>e</sup> de seconde. Décentrement facultatif en hauteur et en largeur. Viseur de précision genre Davanne, composé d'un cadran métallique et d'un coillon de visée. Mise au point hélicoïdale de 2 mètres à l'infini. Glace dépolie pour la mise au point. Niveau à bulle d'air.

Il est livré avec étui mouton doublé velours, 6 châssis métal en étui souple, déclencheur et instruction.

Avec objectif anastigmat E. Caillon F: 6,3 ... .. 465  
Stylor Roussel F: 5,7... .. 530  
— — — — — F: 4,5... .. 570  
— — — — — Olor Berthiot F: 5,7... .. 600  
— — — — — Tessar Zeiss Krauss F: 6,3... .. 815  
Châssis simples supplémentaires pour le noir, la pièce... .. 2 7  
— — — — — couleurs, la pièce... .. 3 2  
Magasin pour 12 plaques... .. 135

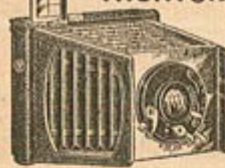
**" STÉNOPACK " J. DEMARIA 6 1/2 x 9**



Ce modèle emploie à volonté des plaques ou des Film-Pack. Son porte-objectif est d'une rigidité absolue, son obturateur à secteurs est monté sur une rondelle hélicoïdale qui permet la mise au point à toute distance. Il est livré avec 3 châssis simples en étui, un châssis Film-Pack, un cadre dépoli, un déclencheur, un étui souple pour l'appareil.

Avec objectif anastigmat Sigmar F: 6,8... .. 350  
— — — — — Olor Berthiot F: 6 ... .. 540  
— — — — — Stylor Roussel F: 6,3... .. 410  
— — — — — Stylor Roussel F: 5,7... .. 450  
— — — — — Stylor Roussel F: 4,5... .. 480  
— — — — — Tessar Zeiss Krauss F: 6,3... .. 580  
— — — — — Tessar Zeiss Krauss F: 4,5... .. 620

**THORTON-PICKARD " KLIPPA " 6 1/2 x 9**



L'appareil fermé ne mesure que 3 1/4 d'épaisseur, emploie à volonté les plaques ou Films-Pack. Corps recouvert simili-cuir. Objectif à monture hélicoïdale. Livré avec 3 châssis métalliques.

Avec objectif anastigmat Sigmar F: 6,8... .. 225  
Adaptateur Film-Pack... .. 15  
Sac pour appareil et 6 châssis ... .. 15  
Châssis simples supplémentaires... .. 5

**" PHYSIOGRAPHE " BLOCH 4 1/2 x 6**



Très recommandé pour opérer sans gêne et à l'infini de tout le monde.

De construction irréprochable, tout en métal gainé maroquin. Il opère sur le côté et la visée se fait comme avec une jumelle de campagne ou de théâtre; il permet de saisir même à 1 mètre des types ou des scènes qu'il serait impossible de prendre avec aucun autre appareil.

Il se fait également en 45x107 (voir page 38), soit à magasin automatique pour 12 plaques, soit avec 6 châssis métal.

Il donne des épreuves parfaites qui peuvent être agrandies jusqu'à 24x30.

Les modèles A et B sont livrés avec 6 châssis simples métalliques, le tout en boîte carton.

Les modèles C, D, E, F, sont livrés avec magasin 12 plaques et étui cuir noir.



A Avec objectif aplanochromatique... .. 105  
B — — — — — extra-supérieur « J. Demaria » ... .. 148  
C — — — — — anastigmat Stylor Roussel F: 6,3... .. 445  
D — — — — — Deltar J. Demaria F: 6... .. 490  
E — — — — — Tessar Zeiss Krauss F: 6,3... .. 570  
F — — — — — — — — — — — F: 4,5... .. 595