

Dinesmann Folding pour Plaque et Pellicule Riche

Fabricant (si # de la marque) :		Pays de fabrication :	
Début de fabrication :	1914	Fin de fabrication :	0
Rareté :	Rare	Page du McKeown :	-
Type d'appareil :	Folding		

Film

Type de film :	118	Nombre maxi de vues :	20
Format :	8 x 10,5 cm	Format :	9 x 12 cm
Format :	9 x 12 cm	Format :	
Avancement :	Molette/CIÃ©	Position :	Sur le cotÃ©
Rembobinage :	Non	Position :	-

Exposition

Cellule :	Non	Position :	
Sensibilité :			

Obturateur

Marque de l'obturateur :	Gauthier (AGC)	Modèle de l'obturateur :	Vario
Type d'obturateur :	Central	Vitesses :	

Objectif

Type d'objectif :	Standard	Montage de l'objectif :	Fixe
Marque de l'objectif :	Suter	Modèle de l'objectif :	Anastigmat SÃ©rie I
Monture d'objectif :		Mode de map :	Par crÃ©mailÃ©re avant
Focale :		Ouverture maxi :	6,8

Divers

Type de pile :			
Forme du soufflet :	Conique	Couleur du soufflet :	Noir
Décentrement vertical :	Oui	Décentrement horizontal :	Oui
Type de viseur :	Interne fixe	Second viseur :	

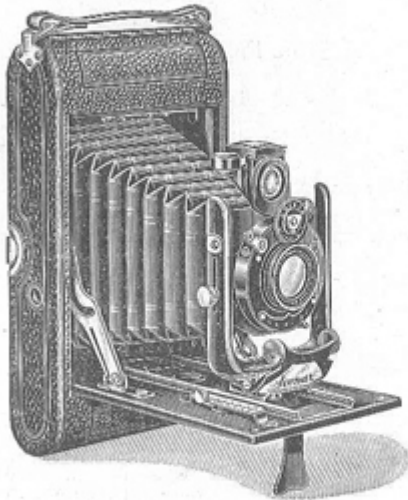
Cette page est issue des catalogues du site. Si vous possédez une bonne photo (voir le forum pour les conseils de prise de vue) ou des informations susceptibles de compléter cette page, merci de nous en faire part, via le forum.

www.collection-appareils.fr

www.collection-appareils.fr

Foldings à Plaques et Pellicules

9×12
8×10 1/2



N° 200

Folding

à plaques 9×12

et pellicules 8×10 1/2

Se chargeant en plein jour.

Gainage imitation peau. Abattant aluminium. Décentrement en hauteur et en largeur. Mise au point au moyen d'une échelle graduée. Viseur redresseur. Emploi facile soit de pellicules, soit de plaques.

Nouveau Modèle

Prix : 90 fr.

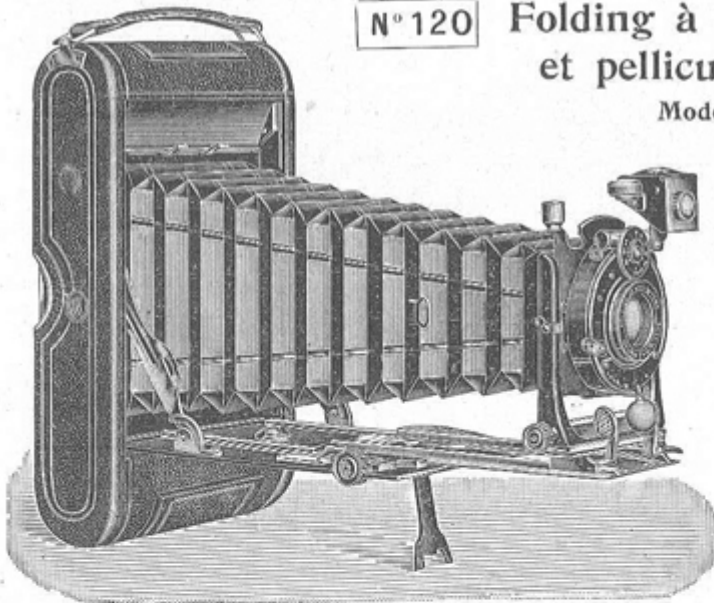
PRIX

Obturbateur
à vitesses
variables

N° 100. — Avec objectif Aplanat spécial	90. »
N° 101. — Avec rectiligne aplanétique extra-rapide, F. 7. 7.	100. »
Avec objectif Anastigmat " Helium ", F. 6. 8	135. »
Cadre avec glace dépolie et 3 châssis en étui	14 fr. 25
Sac en cuir pour la Folding seule	9 fr. 45

N° 120 Folding à plaques 9×12
et pellicules 8×10 1/2

Modèle riche



Gainage cuir fin. Soafllet peau
Chambre verninoir fin. Abattant
aluminium émaillé noir. Viseur
à niveau. Double tirage.
Décentrement en hauteur et en
largeur, avant en U nouveau
modèle.

3 châssis et cadre de glace
dépolie.

PRIX

OBTURATEURS

	Newest v. v. ou varié	Ibso	Koiles ou compound
N° 120. Avec objectif Aplanat extra rapid F. 77	114. »	129. »	150. »
N° 121. Avec rectiligne Roussel	123. »	138. »	159. »
N° 122. — Eurygraphe Lacour Berthiot F. 6,	213. »	228. »	249. »
N° 123. — Goerz Syntor F. 6. 8.	207. »	222. »	243. »
N° 124. — — Dagor F. 6. 8.	257. »	272. »	293. »
N° 125. — — Suter Anast F. 6. 8.	213. »	228. »	249. »
N° 126. — Hélium Anast F. 6. 8. 6 lentilles collées	156. »	171. »	192. »
N° 127. — Tessar Zeiss F. 6. 8.	250. »	265. »	286. »