

## Dinesmann Folding 13 x 18 triple tirage

---

Fabricant (si # de la marque) :		Pays de fabrication :	
Début de fabrication :	1914	Fin de fabrication :	0
Rareté :	Rare	Page du McKeown :	-
Type d'appareil :	Chambre		

### Film

---

Type de film :	Plaque	Nombre maxi de vues :	1
Format :	13 x 18 cm	Format :	
Format :		Format :	
Avancement :	Non	Position :	-
Rembobinage :	Non	Position :	-

### Exposition

---

Cellule :	Non	Position :	
Sensibilité :			

### Obturateur

---

Marque de l'obturateur :	F. Deckel	Modèle de l'obturateur :	Compound
Type d'obturateur :	Central	Vitesses :	

### Objectif

---

Type d'objectif :	Sur planchette amovible	Montage de l'objectif :	Autre
Marque de l'objectif :	Suter	Modèle de l'objectif :	Anastigmat Série I
Monture d'objectif :		Mode de map :	Par crémaillère avant
Focale :	180 mm	Ouverture maxi :	6,8

### Divers

---

Type de pile :			
Forme du soufflet :	Conique	Couleur du soufflet :	Noir
Décentrement vertical :	Oui	Décentrement horizontal :	Oui
Type de viseur :	Externe pliant fixe	Second viseur :	

Cette chambre 13 x 18 est la grande soeur de la 10 x 15.

Les combinaisons et les tarifs sont les suivants :

Ibso

Koïlos ou  
Compound

N°780

Objectif Rectiligne rapide F.8

166

186

781

Rectiligne aplanétique extra-rapide F. 7,7

174

195

782

Lacour Berthiot, série II N, n°8, foyer 180, F. 6,2

318

783

Tessar Krauss Zeiss, série II B, F. 6,3 foyer 201 mm

405

784

Suter série I, n°2 F. 6,8, foyer 180 mm

300

321

785

Double anastigmat "Hélium" F. 6,8 foyer 180 mm

225

246

786

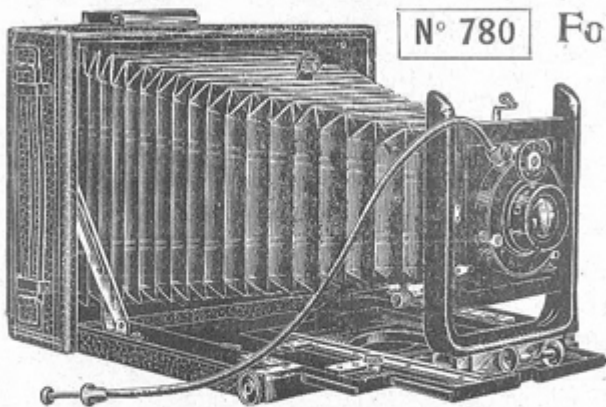
Anastigmat "Hélium" F. 5 foyer 180 mm

300

[www.collection-appareils.fr](http://www.collection-appareils.fr)

# Foldings

13×18



## N° 780 Folding 13×18 triple tirage

Modèle très élégant **verni noir** muni des plus récents perfectionnements

Planchette d'objectif facilement démontable

Même construction que la Folding 10×15 à triple tirage, n° 772 (page 14).

Notre Folding est livrée avec 3 châssis doubles en bois, très soignée, fermeture à ressort. Gainage cuir extra fin.

Ce modèle se fait aussi pour les pays chauds en bois de teak et d'une construction spéciale. Voir page 23.

Tirage 43 c/m. N° 780. Prix avec Ibsco : 166 fr.

- N° 780. Objectif rectiligne rapide F. 8 . . . . .
- N° 781. Objectif rectiligne aplanétique extra rapide F. 7. 7 . . . . .
- N° 782. Objectif Lacour Berthiot, série II B, n° 8, foyer 180 F. 6. 2 . . . . .
- N° 783. Objectif Tessar Krauss Zeiss, série II B, F. 6. 3, foyer 210 m/m . . . . .
- N° 784. Objectif Suter, série I, n° 2 F. 6. 8, foyer 180 m/m . . . . .
- N° 785. Objectif double Anastigmat "Hélium" F. 6. 8, foyer 180 m/m . . . . .
- N° 786. Objectif Anastigmat "Hélium" F. 5, foyer 180 m/m . . . . .

OBTURATEURS	
Ibsco	Compound ou Koilos
166. »	186. »
174. »	195. »
—	318. »
—	405. »
300. »	321. »
225. »	246. »
—	300. »

La chambre seule avec 3 châssis doubles sans obturateur ni optique . . . . .	138 fr.	
Obturateur de plaques "Adaptateur" 13×18 (n° 978) . . . . .	52	50
Châssis doubles supplémentaires en bois avec volet pliant, fermeture à ressort et cloisons métalliques . . . . .	12	75

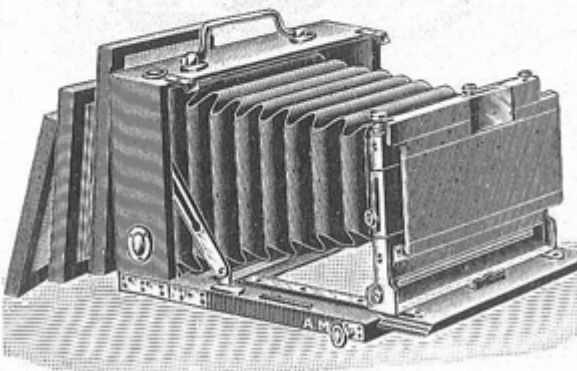
La Folding N° 780 se fait aussi en format carré avec le cadre de la glace dépolie réversible pour opérer en hauteur et en largeur.

Prix de la Folding carrée avec 3 châssis doubles à demi-rideau verni noir sans obturateur ni optique. . . . . 168. »

# Foldings Touriste

N° 2000

## Folding Touriste en noyer 13×18



Cette chambre est en noyer ciré demi verni avec 2 écrous au pas du Congrès. Double tirage, 2 niveaux. Ferrures cuivre poli. Soufflet peau. Viseur clair pliant.

### PRIX

La même toute montée avec obturateur à rideau (voir cet article), viseur déclencheur métallique, objectif rectiligne aplanét., extra rapide.F. 7. 7

La même avec objectif Anastigmat Eurygraphe Lacour Berthiot, F. 6, série II B. . . . .

Avec Anast. double "Hélium" F. 6. 8 . . . . .

La chambre seule avec 3 châssis à rideaux. . . . .

OBTURATEURS		
A rideaux	Ibsco	Koilos
108. »	120. »	141. »
228. »	240. »	261. »
168. »	180. »	200. »
		81 fr.

Voir aussi page 12.