

Grands Magasins du Louvre Pliant-Louvre J nÂ°7

Fabricant (si # de la marque) :		Pays de fabrication :	
Début de fabrication :	1910	Fin de fabrication :	0
Rareté :	Rare	Page du McKeown :	-
Type d'appareil :	Chambre		

Film

Type de film :	Plaque	Nombre maxi de vues :	
Format :	9 x 12 cm	Format :	
Format :		Format :	
Avancement :	Non	Position :	-
Rembobinage :	Non	Position :	-

Exposition

Cellule :	Non	Position :	
Sensibilité :			

Obturateur

Marque de l'obturateur :		Modèle de l'obturateur :	
Type d'obturateur :	Central	Vitesses :	1 Å 1/100, P, I

Objectif

Type d'objectif :	Standard	Montage de l'objectif :	Fixe
Marque de l'objectif :	Louvre	Modèle de l'objectif :	Anastigmat
Monture d'objectif :		Mode de map :	Par crÃ©mailÃ«re avant
Focale :		Ouverture maxi :	

Divers

Type de pile :			
Forme du soufflet :	Conique	Couleur du soufflet :	Noir
Décentrement vertical :	Oui	Décentrement horizontal :	Oui
Type de viseur :	Externe pliant fixe	Second viseur :	

Il s'agit de la figure 44 de la page 13 du catalogue 1910 Grands Magasins du Louvre.

Son abattant en acajou, son double décentrement, son soufflet en peau et... son prix conséquent, en font une chambre haut de gamme.
Hélas, nous n'avons toujours pas la possibilité de trouver le véritable constructeur.

www.collection-appareils.fr

Appareils pour Débutants Modèle Louvre

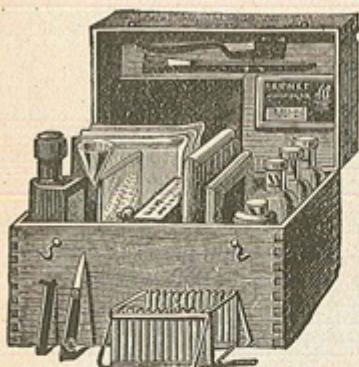


Fig. 39. - NÉCESSAIRE-PHOTO-LOUVRE jolie boîte contenant tout ce qui est utile pour la photographie plaques, papiers, produits, lanterne, châssis et accessoires divers.

N° 1 pour 6 1/2 x 9. Prix. 16.75
N° 2 — 9 x 12. — 18.75

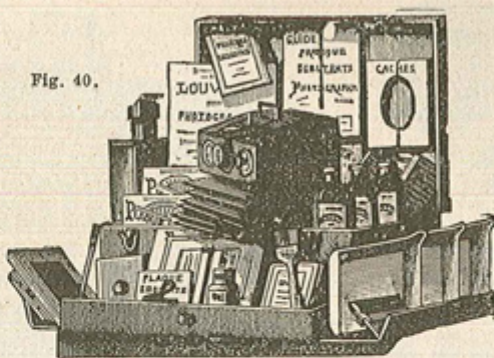


Fig. 40.

LA JUMELLE-LOUVRE 9x12, composition exclusive d'un appareil de photographie, comprenant la jumelle avec 6 châssis négatifs, un jeu de lentilles pour faire le portrait à 1, 3 ou 5 mètres, propulseur pneumatique pour la pose et l'instantané, le sac et tous les accessoires pour mener à bien une photographie d'amateur.

Modèle A avec objectif achromatique. 39. »
Modèle B avec objectif rectiligne 49. »

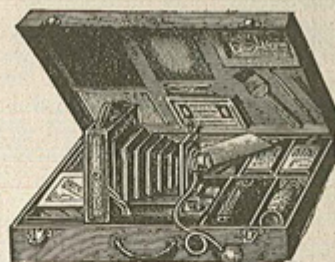


Fig. 41. - LE PETIT AMATEUR

Nécessaire complet de photographie, comprenant un appareil Folding 9x12 avec 3 châssis métal simples objectif rectiligne, obturateur central faisant la pose et l'instantané, écrous de pied, viseur tournant sac et tous les accessoires pour faire la photographie, le tout dans un joli coffret. 45. »

Le nécessaire complet d'accessoires et produits. Sans appareil. 20. »
L'appareil seul. 25. »

APPAREILS PLIANTS LOUVRE 1910

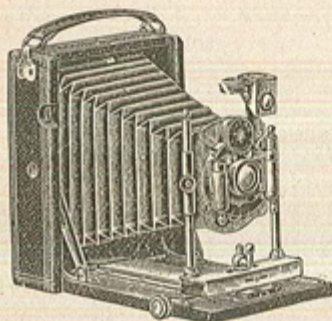


Fig. 42. PLIANT LOUVRE J N° 5 bis.
Appareil 9x12, mise au point par crémaillère double décentrement objectif rectiligne LOUVRE extra-rapide monté sur obturateur métal, fonctionnant au doigt et à la poire, pose variable instantané à différentes vitesses, diaphragmes iris, viseur, 2 écrous, 3 châssis métal. Prix. 50. »



J, N° 5.

Fig. 43. - PLIANT LOUVRE J, N° 5, 9x12, soufflet peau verre dépoli, mise au point par échelle divisée de 1=50 à l'infini Objectif périscopique obturateur permettant la pose, l'instantané au doigt et à la poire; viseur clair à bascule, 2 écrous de montage sur pied, 3 châssis métal. 25. »

Même modèle, avec objectif rectiligne, mise au point à crémaillère. 33. »

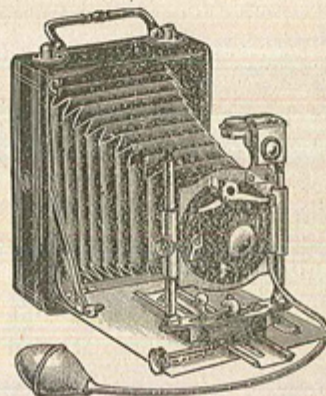


Fig. 46. - PLIANT LOUVRE 9x12, J, n° 10, objectif rectiligne et 3 châssis simples, Bois gainé, mise au point et décentrement, obturateur central métallique faisant au doigt et à la poire l'instantané et la pose. Prix 38. »
N° 10 bis. Avec crémaillère 48. »

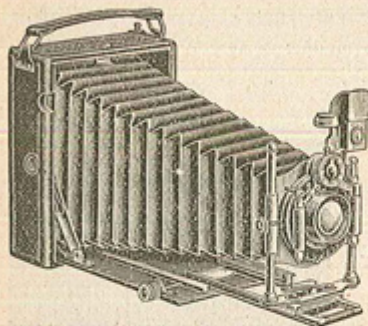


Fig. 44. - PLIANT LOUVRE J N° 7.
Appareil 9x12, construction de précision, cadre acajou gainé peau, soufflet peau, chariot porte-objectif à crémaillère permettant le double tirage pour la reproduction de paysage, mise au point automatique à l'infini, double décentrement, objectif 1^{er} choix LOUVRE extra-lumineux sur obturateur à secteur fonctionnant au doigt et à la poire, faisant la pose et l'instantané de 1 seconde au 1/100^e, 6 châssis métal, écrou, viseur et sac. Prix. 80. »

Le même avec anastigmat Louvre. 130. »
Avec néostigmat Hermagis. 150. »

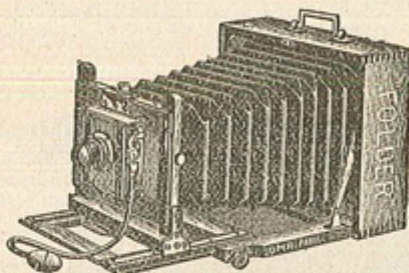


Fig. 45. - "FOLDER"

Les "Folder" tiennent le milieu entre les appareils à pied et ceux à main se font avec obturateur normal à rideau ou avec obturateur métallique à doubles pistons, munis d'objectif rectilinéaire extra-rapide et trois châssis doubles à rideaux.

9x12	15x18
115. »	125. »

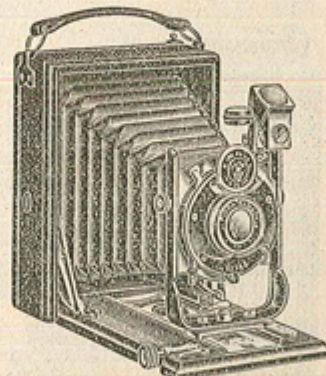


Fig. 47. - PLIANT LOUVRE J, n° 6.
En 9x12, modèle 1910.
Appareil à long tirage, gainerie soignée, double décentrement, viseur à niveau, objectif Plans, symétrique sur obturateur à secteur, 3 châssis simples. Prix. 60. »
Même modèle avec double tirage permettant le dédoublement de l'objectif. 70. »