

# Houghton Ensignette NÂ°2

---

Fabricant (si # de la marque) :		Pays de fabrication :	Grande-Bretagne
Début de fabrication :	1922	Fin de fabrication :	0
Rareté :	Peu courant	Page du McKeown :	404
Type d'appareil :	Klapp		

## Film

---

Type de film :	Special	Nombre maxi de vues :	
Format :	48 x 76 mm	Format :	
Format :		Format :	
Avancement :	Molette/CIÃ©	Position :	Sur le capot
Rembobinage :	Non	Position :	-

## Exposition

---

Cellule :	Non	Position :	
Sensibilité :			

## Obturbateur

---

Marque de l'obturateur :		Modèle de l'obturateur :	
Type d'obturateur :		Vitesses :	

## Objectif

---

Type d'objectif :	Standard	Montage de l'objectif :	Fixe
Marque de l'objectif :		Modèle de l'objectif :	Achromatique
Monture d'objectif :		Mode de map :	Fixfocus
Focale :		Ouverture maxi :	

## Divers

---

Type de pile :			
Forme du soufflet :	Conique	Couleur du soufflet :	Noir
Décentrement vertical :	Non	Décentrement horizontal :	Non
Type de viseur :	Interne fixe	Second viseur :	

## Description (Texte de Eric Borel )

---

Les Ensignette ont été produites en un grand nombre de modèles de 1909 jusque dans les années 30.

Celle-ci est caractéristique du début des années 20, avec son embossage en forme d'oeuf sur ses deux "ailettes" caractéristiques. Cest un appareil en aluminium laqué noir et parties argentées, sans mise au point et avec un simple ménisque. Ce modèle a connu une version de luxe caractérisée par un levier de mise au point sur une des ailettes... et un objectif de meilleure qualité.



**APPAREIL A PELLICULES "TICKA"**



Modèle de poche ayant le volume et l'aspect d'une montre en argent. Chargement avec des bobines de 25 poses, donne des images de la grandeur d'un timbre-poste.

Appareil Ticka .....	36 »
Visueur clair spécial .....	4 50
Bobine de 25 poses .....	4 50

**APPAREILS A PELLICULES "REXOETTE"**



Modèle construit tout en bois, gainé extra fin, d'un fini irréprochable, se recommande par la simplicité de fonctionnement, mise au point fixe. Modèle établi spécialement pour débutants.

N° 2 — 6x9	Pour bobines de 6 poses	N° 120.	38 »
N° 2 a — 6½x11	—	—	116. 58 »
N° 2 c — 7 1/4x12½	—	—	130. 80 »
N° 3 — 8x10½	—	—	118. 80 »
N° 3 a — 8x14	—	—	122. 95 »

**ENSGNETTE N° 2 — 5x8**



Modèle de poche très plat et très léger, entièrement métallique. Chargement en plein jour avec des bobines de 6 poses.

N° 2 Objectif achromatique .....	195 »
N° 2 de Luxe avec mise au point, objectif rectiligne .....	420 »
Objectif anastigmat Olor Berthiot F: 6,8 .....	480 »
Bobine de pellicule Kodak N° 129 .....	3 95
Sac cuir noir ou jaune .....	12 50

**APPAREILS "REX" 6x9 & 6½x11**

FABRICATION FRANÇAISE



Corps en noyer et aluminium finement verni et gainé, ouverture avant automatique. Soufflet peau. Chariot articulé coulissant sur une large glissière assurant une rigidité et un parallélisme absolu. Mise au point par maneton avec arrêt automatique sur l'infini. Visueur réversible avec niveau.

Obturbateur donnant la pose en un et deux temps et l'instantané au 25°, 50° et 100° de seconde.

Arrière à ouverture semi-automatique en aluminium, faisant corps avec l'appareil. Porte-bobines extensible à système compensateur assurant le parallélisme rigoureux des bobines et la tension régulière du film.

**MODÈLE GAINÉ IMITATION CUIR NOIR**

	6x9	6½x11
Avec objectif rectiligne « Rex » F: 8 .....	250 »	270 »
Le même, objectif anastigmat « Rex Luxia » F: 6,3. 4 —	270 »	300 »

**MODÈLE GAINÉ MAROQUIN FIN, NOIR OU HAVANE**

Avec objectif anastigmat « Rex Luxia » F: 6,3 .....	4 —	305 »	320 »
Le même, objectif anastigmat « Rex Hélior » F: 6,3. 5 —	—	315 »	330 »

Ces deux modèles emploient seulement la pellicule en bobine et sont livrés avec déclencheur métallique et instruction.

**APPAREIL "AUTO FIX"**

MODELE DE LUXE



Comme l'indique la gravure ci-contre, un système de tendeurs articulés en forme de ciseaux relie l'avant avec le corps de l'appareil ce qui assure une rigidité absolue et un parallélisme rigoureusement exact avec la couche sensible.

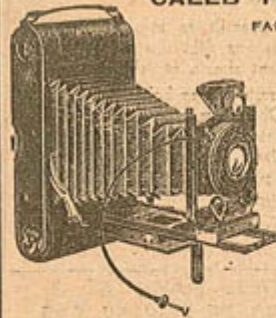
En ouvrant l'appareil, des ressorts invisibles font avancer automatiquement l'avant-porte objectif sur le chariot, jusqu'à la butée de mise au point. Entièrement métallique, gainé cuir fin, ferrures nickelées, il possède un obturbateur faisant le 1/100° de seconde ainsi que la pose en 1 et 2 temps.

Dimensions fermé 170x80x30 mm. Format des clichés 6x9. Se charge avec des bobines de 6 poses.

Avec objectif rectiligne rapide. Obturbateur « Ultex » .....	300 »
— anastigmat « Sigmor » J Demaria F: 6,8 obturbateur Auto .....	370 »
— « Stylor » Roussel F: 6,3 .....	420 »
— « Olor » Berthiot F: 6,8 .....	470 »

**CALEB FILM 6½x11 & 8x10½**

FABRICATION FRANÇAISE



**MODÈLE 6½x11**

POUR PELLICULES 6½x11
— PLAQUES 6½x9
— FILM-PACK 6x9

**MODÈLE 8x10½**

POUR PELLICULES 8x10½
— PLAQUES 9x12
— FILM-PACK 8x10½ ou 9x12

**Description des deux modèles**

Gainage maroquin grain fin, soufflet peau. Abattant métallique verni émail à large chariot rails nickelés. Réglette de mise au point à

double effet pour l'emploi des pellicules ou des plaques de verre. Arrêt automatique sur l'infini. Double décentrement: vertical et horizontal (vertical par vis micrométrique, viseur clair réversible. Obturbateur métallique circulaire à diaphragmes iris.

Les obturbateurs montés sur les « Caleb Film » sont les suivants:

MODELE I	Ultex	Instantané.	Pose à 1 et 2 temps.
— II	Ultex	—	1/25°, 1/50°, 1/100°. Pose à 1 et 2 temps.
— III	Vistar	—	depuis 1 sec. au 1/100° —
— IV	Optimo	—	1 sec. au 1/300° —

Les « Caleb-Film » 6½x11 et 8x10½ sont fabriqués dans trois séries différentes:

- SERIE A : Mise au point par simple tirage.
- SERIE B : Mise au point par crémaillère, demi-tirage.
- SERIE C : Mise au point par crémaillère, double tirage.

MODÈLE	CALEB FILM 6½x11	Avec obturbateur:			
		Avec objectif:			
		I	II	III	IV
SÉRIE A	Periscopique .....	222	»	»	»
	Rectiligne .....	233	253	289	»
	Anastigmat Manar F: 6,8 .....	»	320	340	»
	— Orthor Berthiot F: 7,5 .....	»	»	373	»
	— Olor — F: 6,8 .....	»	»	437	»
SÉRIE B	Rectiligne .....	»	266	302	»
	Anastigmat Manar F: 6,8 .....	»	333	354	»
	— Orthor Berthiot F: 7,5 .....	»	»	387	476
	— Olor — F: 6,8 .....	»	»	452	545
	— Olor — F: 5,7 .....	»	»	507	600
SÉRIE C	Rectiligne Rector .....	»	298	318	»
	Anastigmat Manar F: 6,8 .....	»	351	371	»
	— Orthor Berthiot F: 7,5 .....	»	»	405	495
	— Olor — F: 6,8 .....	»	»	471	564
	— Olor — F: 5,7 .....	»	»	525	618

MODÈLE	CALEB FILM 8x10½	Avec obturbateur:			
		Avec objectif:			
		I	II	III	IV
SÉRIE A	Periscopique .....	235	»	»	»
	Rectiligne .....	246	266	302	»
	Anastigmat Manar F: 6,8 .....	»	333	353	»
	— Orthor Berthiot F: 7,5 .....	»	»	387	»
	— Olor — F: 6,8 .....	»	»	452	»
SÉRIE B	Rectiligne .....	»	279	315	»
	Anastigmat Manar F: 6,8 .....	»	347	367	»
	— Orthor Berthiot F: 7,5 .....	»	»	401	490
	— Olor — F: 6,8 .....	»	»	467	560
	— Olor — F: 5,7 .....	»	»	521	614
SÉRIE C	Rectiligne .....	»	296	332	»
	Anastigmat Manar F: 6,8 .....	»	365	385	»
	— Orthor Berthiot F: 7,5 .....	»	»	419	509
	— Olor — F: 6,8 .....	»	»	485	578
	— Olor — F: 5,7 .....	»	»	540	633

**ACCESSOIRES POUR "CALEB FILM" 6½x11 8x10½**

Arrière pour châssis à plaque et châssis Film-Pack .....	33 »	33
Supplément pour dos à plaque et châssis Film-Pack .....	13 »	16
Cadre dépoli avec capuchon .....	12 »	16
Châssis métalliques à simple volet pour plaques .....	2 50	2 80
Châssis Film-Pack .....	12 »	15