

Central-Photo Folding ModÃ¨le M-F

Fabricant (si # de la marque) :

Pays de fabrication :

DÃ©but de fabrication : 1939

Fin de fabrication : 0

RaretÃ© : Rare

Page du McKeown : -

Type d'appareil : Chambre

Film

Type de film : Plaque

Nombre maxi de vues : 1

Format : 6,5 x 9 cm

Format :

Format :

Format :

Avancement : Non

Position : -

Rembobinage : Non

Position : -

Exposition

Cellule : Non

Position :

SensibilitÃ© :

Obturateur

Marque de l'obturateur : F. Deckel

ModÃ¨le de l'obturateur : Compur S

Type d'obturateur : Central

Vitesses :

Objectif

Type d'objectif :

Montage de l'objectif :

Marque de l'objectif : Boyer

ModÃ¨le de l'objectif : Saphir

Monture d'objectif :

Mode de map : Par crÃ©maille re avant

Focale :

Ouverture maxi : 4,5

Divers

Type de pile :

Forme du soufflet : Conique

Couleur du soufflet : Noir

DÃ©centrement vertical : Oui

DÃ©centrement horizontal : Oui

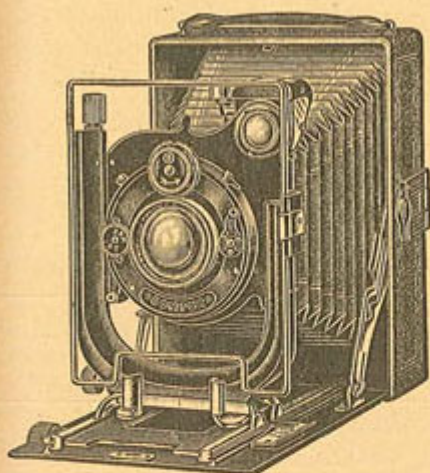
Type de viseur : Externe fixe

Second viseur : Externe Ã double cadre non optique

En 1939, le style commence à dater, mais ce genre de chambre à plaque a toujours ses amateurs. La seconde guerre mondiale, qui approche, en aura quasiment raison.

On notera l'inversion des dimensions sur la page de catalogue.

www.collection-appareils.fr



FOLDING Modèle M-F

ENTIEREMENT METALLIQUE
DOUBLE TIRAGE

9 × 12

6½ × 9

Poids : 700 gr.

Poids : 1.100 gr.

Dimensions : 125×94×45 ⁷/_m

Dimensions : 167×117×53 ⁷/_m.

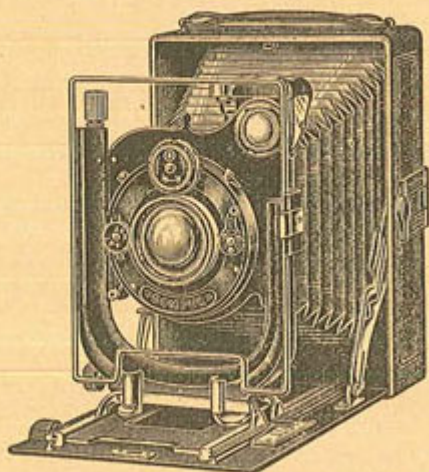
Appareil de luxe dont le corps est tout en métal. Cette fabrication n'a rien de comparable à certains modèles en tôle emboutie et découpée. L'abattant qui exige une certaine rigidité est pris dans la planche d'aluminium de 2 ⁷/_m d'épaisseur. Tout recouvert de cuir véritable, l'ensemble convient parfaitement pour les colonies.

Avant porte-objectif très large permettant le montage de grands obturateurs. Double décentrement par vis micrométrique. Grand viseur réversible et viseur iconomètre. Double tirage par crémaillère sur très larges rails. Cadre dépoli avec grand capuchon. Poignée cuir à anneaux. Niveau d'eau.

	6½ × 9	9 × 12
N° 0. Obj. Tylor Roussel f : 6,3, sur obt. au 1/100°, 1/50°, 1/25°. Pose, 3 châssis..	725 »	825 »
N° 0ter. Nue. Sans optique, sans obturateur, sans châssis.	515 »	600 »

Livré avec 3 châssis et 1 déclencheur :

	6½ × 9		9 × 12	
	Pronto I	Compur S	Pronto I f : 6,3 Ibsor f : 4,5	Compur S
N° 1. Stylor Roussel f : 6,3	900 »	1140 »	1020 »	1140 »
— 2. anast. Berthiot f : 6,3	885 »	1125 »	990 »	1110 »
— 3. Saphir Boyer f : 6,3	900 »	1140 »	1020 »	1140 »
— 4. Tylor Roussel f : 4,5	940 »	1180 »	1175 »	1625 »
— 5. Stylor Roussel f : 4,5	980 »	1220 »	1425 »	1675 »
— 6 Saphir Boyer f : 4,5	980 »	1220 »	1425 »	1675 »
— 6bis. Anast. Berthiot f : 4,5	980 »	1220 »	1425 »	1675 »
Châssis supplémentaire... ..	9 »	9 »	10 »	10 »
— pour film-pack... ..	35 »	35 »	40 »	40 »



FOLDING SÉRIE G, 10 × 15

Modèle MIXTE :
PROFESSIONNEL - AMATEUR

Folding de fabrication robuste. Corps en bois gainé peau. Large chariot à crémaillère, double tirage. Soufflet peau. Double décentrement dans les deux sens par vis micrométrique. Viseur clair pivotant. Viseur à cadre iconométrique. Deux écrous au pas du congrès pour pied. Livré avec 3 châssis métal et 1 déclencheur.

Obturateur "Compur" à retardement de 1 seconde au 1/250° pour les f : 6,3 et de 1 seconde au 1/200° pour les f : 4,5, mais sans retardement.

PRIX :

Objectif Stylor Roussel f. 4,5	2600 »	Flor Berthiot f. 4,5.	2700 »
— Saphir Boyer f. 4,5	2600 »	Sac cuir doublé velours pour l'appareil	
Châssis métal supplémentaire	30 »	et 6 châssis	78 »