

# Au Bon Marché Jumelle Stéréoscopique

---

Fabricant (si # de la marque) :

Début de fabrication : 1903

Rareté : Rare

Type d'appareil : Jumelle stéréoscopique

Pays de fabrication :

Fin de fabrication : 0

Page du McKeown : -

## Film

---

Type de film : Plaque

Format : 6 x 13 cm

Format :

Avancement :

Rembobinage :

Nombre maxi de vues :

Format :

Format :

Position :

Position :

## Exposition

---

Cellule : Non

Sensibilité :

Position :

## Obturbateur

---

Marque de l'obturateur :

Type d'obturateur :

Modèle de l'obturateur :

Vitesses :

## Objectif

---

Type d'objectif :

Marque de l'objectif : Duplouch

Monture d'objectif :

Focale :

Montage de l'objectif :

Modèle de l'objectif : Anastigmat

Mode de map :

Ouverture maxi :

## Divers

---

Type de pile :

Forme du soufflet :

Décentrement vertical :

Type de viseur : Externe pliant fixe

Couleur du soufflet :

Décentrement horizontal :

Second viseur :

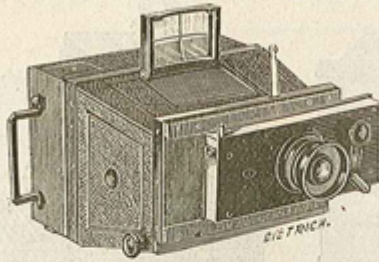
Cette page est issue des catalogues du site. Si vous possédez une bonne photo (voir le forum pour les conseils de prise de vue) ou des informations susceptibles de compléter cette page, merci de nous en faire part, via le forum.

www.collection-appareils.fr

[www.collection-appareils.fr](http://www.collection-appareils.fr)



## JUMELLES DÉCENTRABLES



**PHOTO-JUMELLE UNIVERSELLE STELLA**  
9 × 12, avec objectif anti-spectroscopique de Roussel. Emploi facultatif de châssis simples en métal ou d'un châssis magasin à 12 plaques. Décentrement dans les 2 sens, guidon mobile, obturateur à guillotine (breveté s. g. d. g.). Étui maroquin à courroie.

Avec 12 châssis simples en métal avec étui.

**240.** »

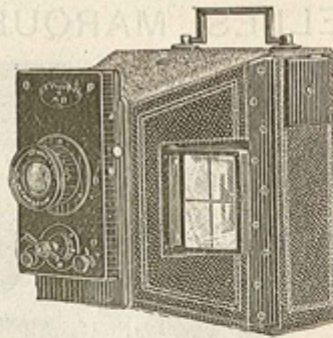
Avec châssis magasin à 12 plaques avec étui.

**285.** »

Accessoires complémentaires.

Châssis simple en métal. *La pièce* . . . . . **1.50**

Châssis en bois double rideau. *La pièce* . . . . . **15.** »



**NOUVELLE JUMELLE** Modèle 1903 à décentrement, mise au point à crémaillère, magasin mobile pour 12 plaques. Obturateur à vitesses variables marchant à la poire et à la main, étui maroquin à courroie, contenant la glace dépolie.

Avec objectif anastigmat Duplouch.

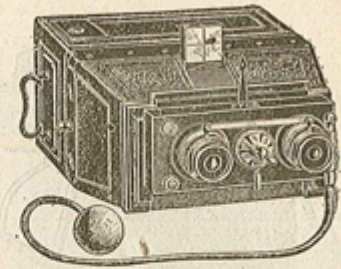
**165.** »

Avec objectif anastigmat Zeiss.

**235.** »

Avec objectif anastigmat Goerz.

**245.** »



**JUMELLE STÉRÉOSCOPIQUE** 6 × 13 à décentrement en hauteur, magasin à tiroir mobile pour 12 plaques, obturateur à guillotine faisant la pose et l'instantané, étui maroquin et glace dépolie.

Avec objectif rectiligne Duplouch.

**145.** »

Avec objectif anastigmat Duplouch.

**275.** »

Avec objectif anastigmat Goerz.

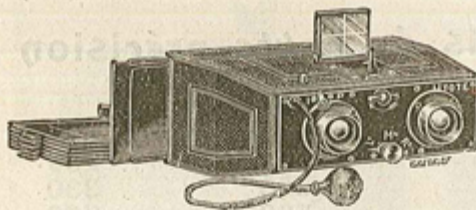
**385.** »

Avec objectif anastigmat Zeiss.

**325.** »

## NOUVEAUTÉ — LA LITOTE de Korsten.

— Le plus petit et le plus léger des appareils photographiques à plaques et pesant 240 grammes. Elle est munie d'objectifs rectilignes lumineux et fins parfaitement réglés, d'un obturateur précis permettant la pose et l'instantané à vitesses variables à déclenchement, à la main ou à la poire; elle comporte l'emploi de châssis simples métalliques, beaucoup plus légers qu'un magasin à tiroir. C'est l'appareil stéréoscopique par excellence donnant deux vues sur la même plaque, elle se fait en deux modèles: 6 × 15 et 4,5 × 107.

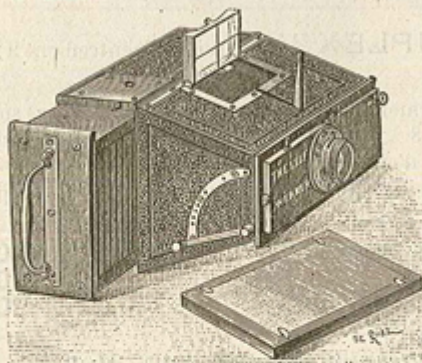


Châssis supplémentaire.

Stéréoscopique 4,5 × 107. . . . . **48.** » 4,5 × 107. . . . . **1.75** la pièce.

Stéréoscopique 6 × 15 . . . . . **58.** » 6 × 15 . . . . . **2.** »

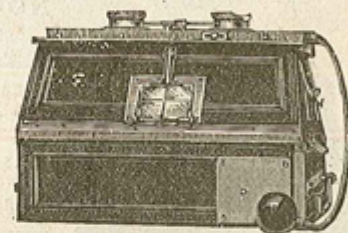
Chaque appareil est livré en sac cuir et 6 châssis.



## JUMELLES A. & J. PIPON

Dites

“The Self-Worker”



**JUMELLE à décentrage « SELF-WORKER »** de A.-J. Pipon, avec frein à air, permettant de régler la vitesse de l'obturateur, la plus légère et la plus réduite, magasin mobile contenant 12 plaques et permettant l'emploi de la glace dépolie, mise au point automatique, pas de vis du Congrès, compteur, obturateur à vitesse variable, pose et instantané, étui et courroie cuir. Le magasin mobile escamote les plaques dans tous les sens.

Avec double anastigmat Goerz ou Zeiss, série III, F. 77. 9 × 12. . . . . **275.** »

Avec anastigmat A.-J. Pipon 9 × 12. . . . . **225.** »

Avec rectiligne aplanascope A.-J. Pipon sans décentrage 9 × 12. . . . . **125.** »

Avec rectiligne aplanascope A.-J. Pipon 6 1/2 × 9 sans décentrage . . . . . **110.** »

**JUMELLE à décentrage en largeur seulement. Stéréoscopique et panoramique 8 × 16**, frein à air, obturateur à vitesse variable, magasin mobile de 12 plaques. Pose et instantané, viseur, diaphragme iris, glace dépolie, mise au point facultative, pas de vis du Congrès, Compteur automatique. Sac cuir avec courroie.

Les vues panoramiques s'obtiennent en enlevant de l'intérieur la séparation stéréoscopique.

Avec objectifs Goerz ou Zeiss. . . . . **390.** »

— — anastigmat Pipon . . . . . **325.** »

— — rectiligne Pipon sans décentrage ni panoramique . . . . . **175.** »